

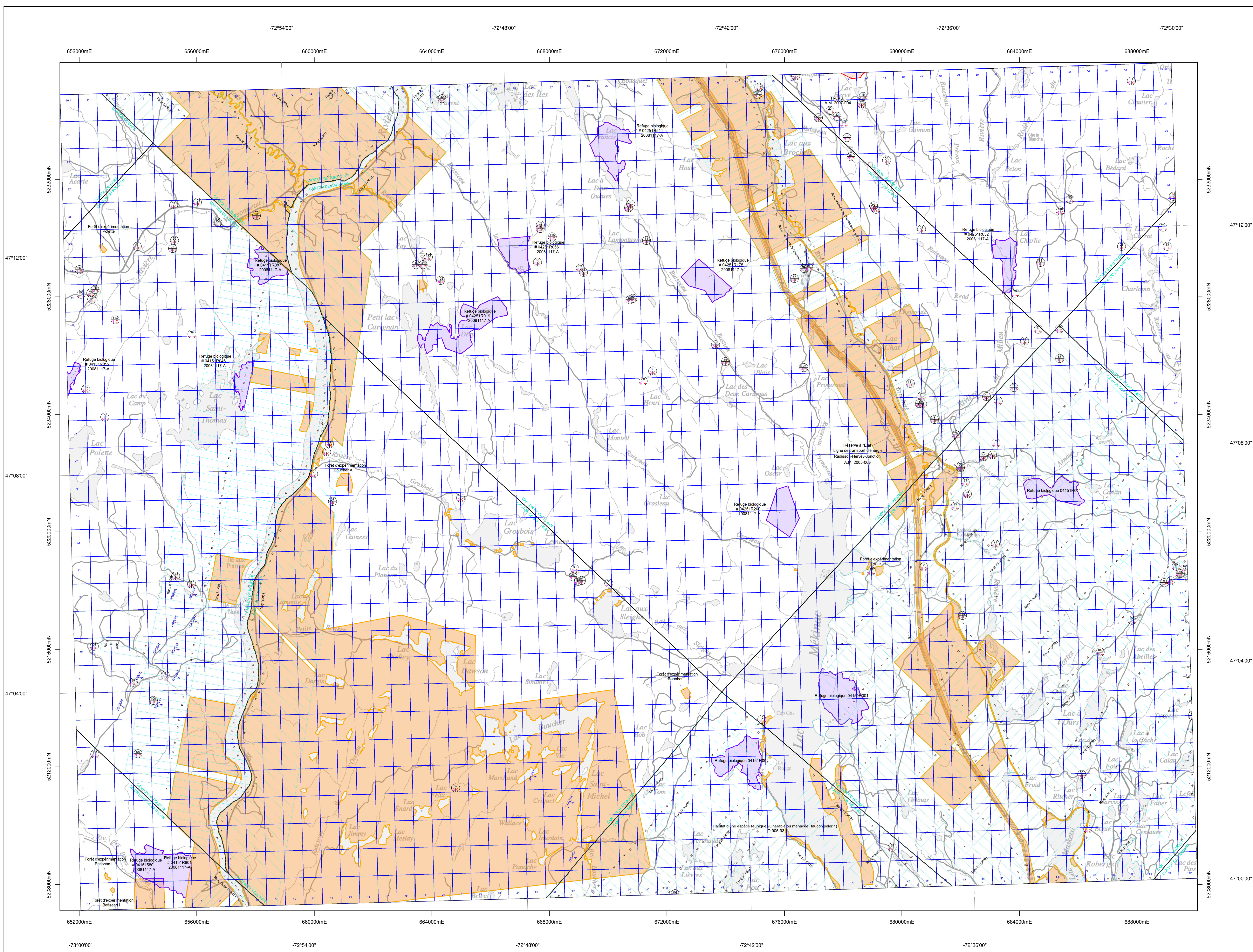
Carte des titres miniers

**Statut:**  
 A-Actif, S-Suspendu, K-En revend, Y-Proposition de conversion  
 D-Terrain visé par une demande de désignation, E-Exploité  
 B-Abandonné, N-Révisé de renouveler, Z-Désistement, R-Révoqué  
 P-Eu écarté de renouvellement, U-Réfusé

**Statut:**  
 A-Actif, S-Suspendu, K-En revend, D-En demande, E-Exploité  
 N-Révisé de renouveler, Z-Désistement  
 R-Révoqué, B-Abandonné, U-Réfusé

**Statut du site d'extraction:**  
 O Ouvert sous conditions, C Ouvert, F Fermé, N Non autorisé, T En traitement

**Substance extraite:**  
 G Gravier, C Dobonite, U Autre  
 S Sable de silice, I Inconnu, P Ferreux concassé, F Calcite  
 C Calcium, T Terre jaune, R Résidu miniers inertes, X Calcaire  
 S Pierre de savonnette, M Marbre, J Jus de roches, N Terre noire  
 E Minerai de silice, N Terre noire, T Tourbe



**Statut du site d'extraction:**  
 O Ouvert sous conditions, C Ouvert, F Fermé, N Non autorisé, T En traitement

**Contrainte majeure**

**Contrainte mineure**

**À titre indicatif**

**Entente d'Eeyou Istchee Baie-James**

**Entente Première Nation Abitibiwinni**

**Entente de principe d'ordre générale (EPOG)**

**Frontières**

Déclaration moyenne approximative au centre de la carte en 1998 au de 17'00" ouest avec une variation annuelle déclinatoire de 1'07" Système de référence géodésique North American 1983 Projection UTM (Universal Transverse Mercator) ZONE 18

48°30'00" Coordonnée géographique  
 648000m E. Coordonnée UTM. Zone 18

**Echelle 1:50 000**

0 1000 2000 3000 mètres

**AVIS IMPORTANT**

Le fond topométrique de cette carte est une compilation de différents levés et ne doit jamais être utilisé au même titre qu'un plan signé par un arpenteur-géomètre. D'autre part, la localisation des titres miniers n'a pas de valeur légale et ne peut être utilisée qu'à titre indicatif. En conséquence le ministère de l'Énergie et des Ressources naturelles décline toute responsabilité pouvant résulter de l'utilisation de cette carte et ne garantit aucunement l'exactitude des données qui y sont exprimées.

