

Carte des titres miniers

Statut:
 A-Actif, S-Suspendu, K-En renvoi, Y-Proposition de conversion
 D-Terrain visé par une demande de désignation, E-Exploité
 B-Abandonné, N-Refus de renouveler, Z-Désarmement, R-Révoqué
 P-Eu écarté de renouvellement, U-Refusé

Statut:
 A-Actif, S-Suspendu, K-En renvoi, D-En demande, E-Exploité
 N-Refus de renouveler, Z-Désarmement, R-Révoqué, B-Abandonné, U-Refusé

Statut du site d'extraction:
 O-Ouvert sous conditions, C-Ouvert, F-Fermé, N-Non autorisé, T-En traitement

Substance extraite:
 G-Graisse, D-Dobsonite, U-Autre
 S-Sable de silice, P-Ferme concassée, X-Calcaire
 C-Calcaire, J-Terre jaune, R-Ressou miniers
 M-Minéraux métalliques, S-Sable, N-Terre noire, T-Tourbe
 E-Minéral de silice, N-Terre noire, T-Tourbe

Statut du site d'extraction:
 O-Ouvert sous conditions, C-Ouvert, F-Fermé, N-Non autorisé, T-En traitement

Contrainte à l'activité minière

Contrainte majeure

- Terrain réservé à l'État ou soustrait au jachonnement, à la désignation sur carte ou par l'effet d'une autre loi
- Périétre urbanisée
- Terrain soustrait au jachonnement et à la désignation sur carte par arrêté ministériel
- Terrain faisant l'objet d'un renvoi au ministre
- Terrain incompatible avec l'activité minière

Contrainte mineure

- Terrain où l'exercice d'activités minières est assujéti à des conditions et obligations déterminées par le ministre
- Terrain faisant l'objet d'une étude par le ministre

À titre indicatif

- Information à titre indicatif

Entente d'Eeyou Istchee Baie-James

- Terrain de catégorie II
- Terrain de catégorie III

Entente Première Nation Abitibiwinini

- Entente Pilogon

Entente de principe d'ordre générale (EPOG)

- Nissanan de Béthanie, Essipit, Mashewishan, Nutschikuan

Frontières

- Frontière internationale
- Frontière interprovinciale
- Frontière Québec-Terre-Neuve-et-Labrador (cette frontière n'est pas définitive)

Déclaration moyenne approximative au centre de la carte en 1988
 est de 17°32' ouest avec une variation annuelle géométrique de 1.5"
 Système de référence géodésique North American 1983
 Projection UTM (Universal Transverse Mercator)
 ZONE 18

48°30'00" Coordonnée géographique
 648000m E. Coordonnée UTM. Zone 18

Echelle 1:50 000

0 1000 2000 3000
mètres

AVIS IMPORTANT

Le fond topographique de cette carte est une compilation de différents levés et ne doit jamais être utilisée au même titre qu'un plan signé par un arpenteur-géomètre. D'autre part, la localisation des titres miniers n'a pas de valeur légale et ne peut être utilisée qu'à titre indicatif. En conséquence, le ministère de l'Énergie et des Ressources naturelles décline toute responsabilité pouvant résulter de l'utilisation de cette carte et ne garantit aucunement l'exactitude des données qui y sont exprimées.

Produit par la Direction générale de la gestion du milieu minier
<https://gestm.mines.gouv.qc.ca>
 La mise à jour de cette carte est disponible sur le site FTP de GESTM
<http://gestm.mines.gouv.qc.ca/ftp/geo.asp>

Ministère des Ressources naturelles et des Forêts

Carte des titres miniers mise à jour le 2024-11-25

31P15

31P15

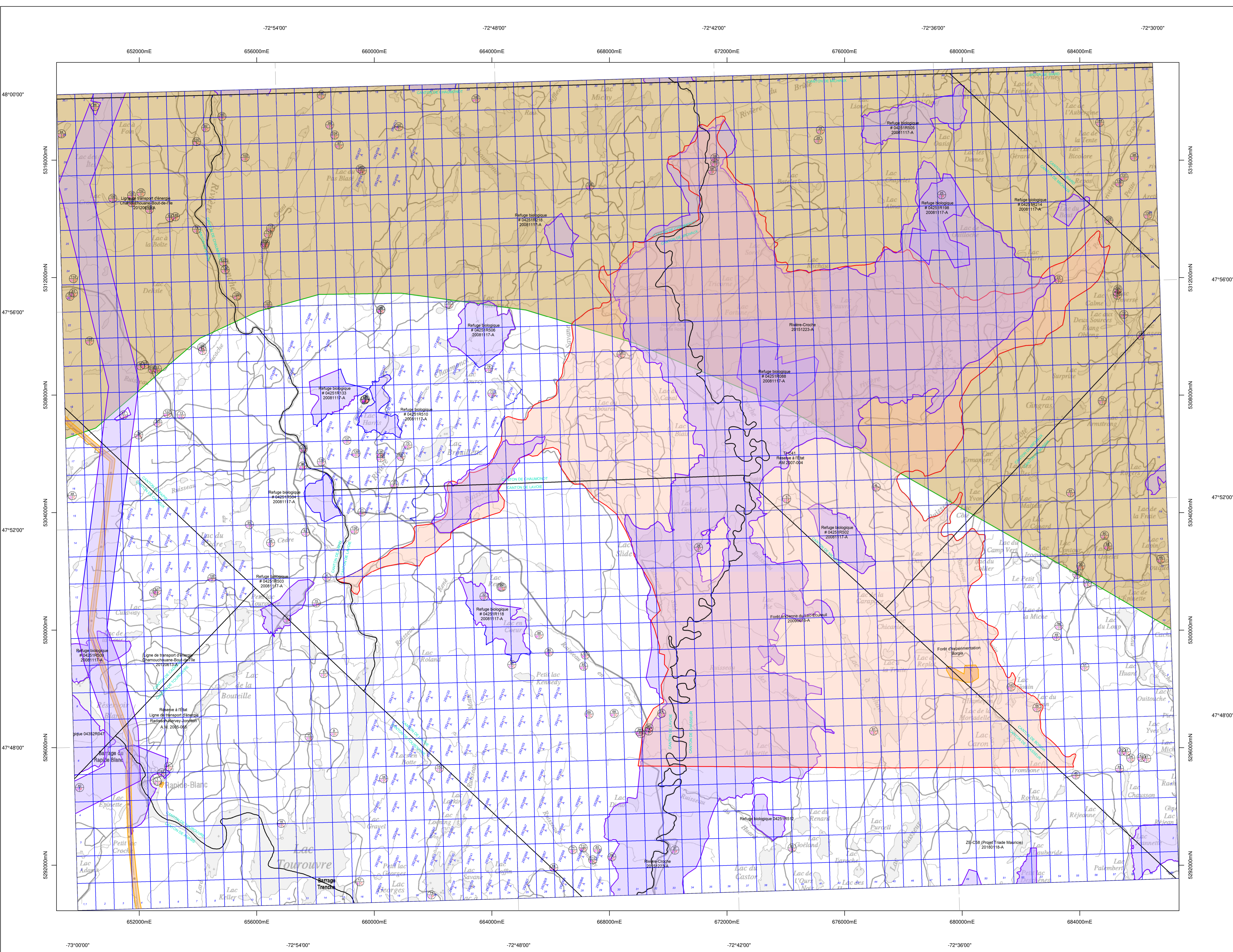
31P15

31P15

31P15

31P15

31P15



652000mE 656000mE 660000mE 664000mE 668000mE 672000mE 676000mE 680000mE 684000mE

528000mN 5296000mN 5312000mN 5328000mN 5344000mN 5360000mN 5376000mN 5392000mN

-73°00'00" -72°54'00" -72°48'00" -72°42'00" -72°36'00" -72°30'00"

31P15

31P15