

- Limite de l'aire d'exploitation du CA
- Limite de l'aire d'extraction autorisée
- Zone d'exploitation interdite (soustraction à l'activité minière)
- Front d'exploitation
- Chemin d'accès au site
- Terre de découverte
- Limite de boisé
- Milieu humide
- Lac et cours d'eau
- Cours d'eau intermittent
- Route et chemin
- Limite de dépôt
- Ligne électrique
- Piste d'atterrissage
- Aire à restaurer

Localisation de l'aire d'exploitation

Point A	N 5636023.188 (m)	E 359875.094 (m)
Point B	N 5635751.966 (m)	E 360003.308 (m)
Point C	N 5635794.704 (m)	E 360093.715 (m)
Point D	N 5635478.279 (m)	E 360243.298 (m)
Point E	N 5635435.541 (m)	E 360152.891 (m)
Point F	N 5635638.957 (m)	E 360056.730 (m)
Point G	N 5635894.974 (m)	E 359603.872 (m)

Superficie: 98 750 mètres carrés

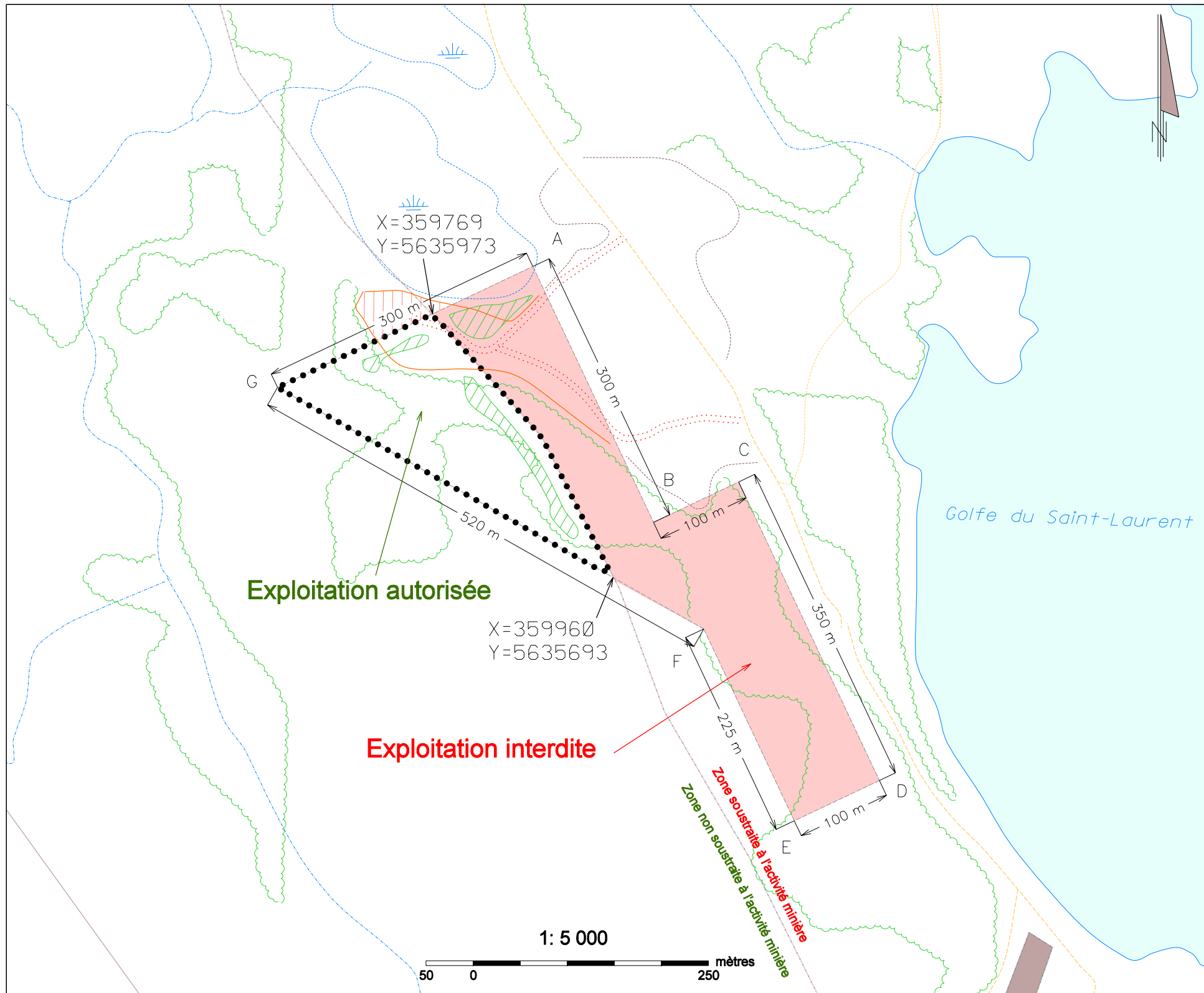
Localisation du
certificat d'autorisation
7610-09-01-0127401
Site 12J15-006

MRC La Côte-nord-du-Golfe-St-Laurent,
Canton de Boishébert, municipalité de Gros-Mécatina

Approuvé par: _____ le: _____

Original signé par **Claude Langevin**
le 5 mars 2009

Dessiné par: Marie Bernard, le 4 mars 2009



Projection UTM Zone 21 NAD83