

- Limite de l'aire d'exploitation
- Front d'exploitation
- ..... Chemin d'accès au site
- ▨ Terres de découverte
- Plantation
- Lac et cours d'eau
- Cours d'eau intermittent
- 650 — Courbes de niveau
- Réserve de granulats

Localisation de l'aire d'exploitation

Point A E 435190.00 (m) N 5349306.00 (m)  
Point B E 435245.00 (m) N 5349013.00 (m)  
Point C E 435105.00 (m) N 5348878.00 (m)  
Point D E 434797.41 (m) N 5348991.52 (m)  
Point E E 434882.00 (m) N 5349043.00 (m)  
Point F E 434924.00 (m) N 5349190.00 (m)  
Point G E 435053.00 (m) N 5349282.00 (m)

Superficie: 113 545 mètres carrés

Demande de certificat d'autorisation

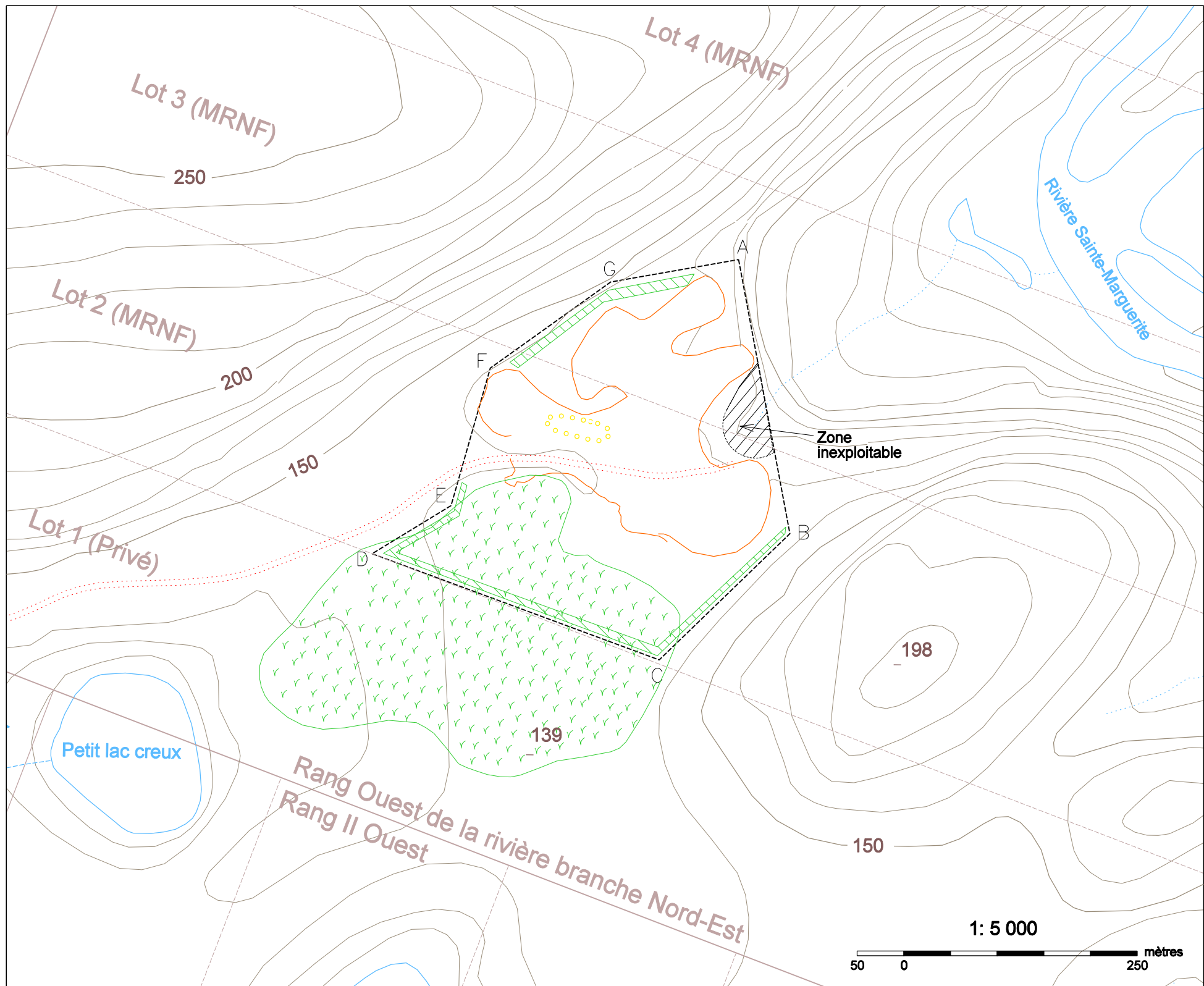
Site 22C05-003

MRC de la Haute-Côte-Nord, Canton d'Albert

Approuvé par: \_\_\_\_\_ le: \_\_\_\_\_

Original signé par **André Ouellet**  
le 16 janvier 2007

Dessiné par: Patrick Hardy, le 17 janvier 2007



Projection UTM Zone 19 Nad83