

- Limite de l'aire d'exploitation
- Chemin d'accès au site
- ▨ Terres de découverte
- ~ Limite de boisé
- ☁ Milieu humide
- ~ Lac et cours d'eau
- ~ Cours d'eau intermittent
- Route
- ~ Courbes de niveau

Localisation de l'aire d'exploitation

Point A	N 5417235.673 (m)	E 517333.279 (m)
Point B	N 5417131.660 (m)	E 517333.309 (m)
Point C	N 5417145.936 (m)	E 517230.179 (m)
Point D	N 5417059.045 (m)	E 516932.160 (m)
Point E	N 5417023.598 (m)	E 516844.043 (m)
Point F	N 5417148.115 (m)	E 516827.897 (m)
Point G	N 5417254.956 (m)	E 516889.195 (m)
Point H	N 5417251.667 (m)	E 517061.398 (m)
Point I	N 5417300.659 (m)	E 517223.490 (m)

Superficie: 80 300 mètres carrés

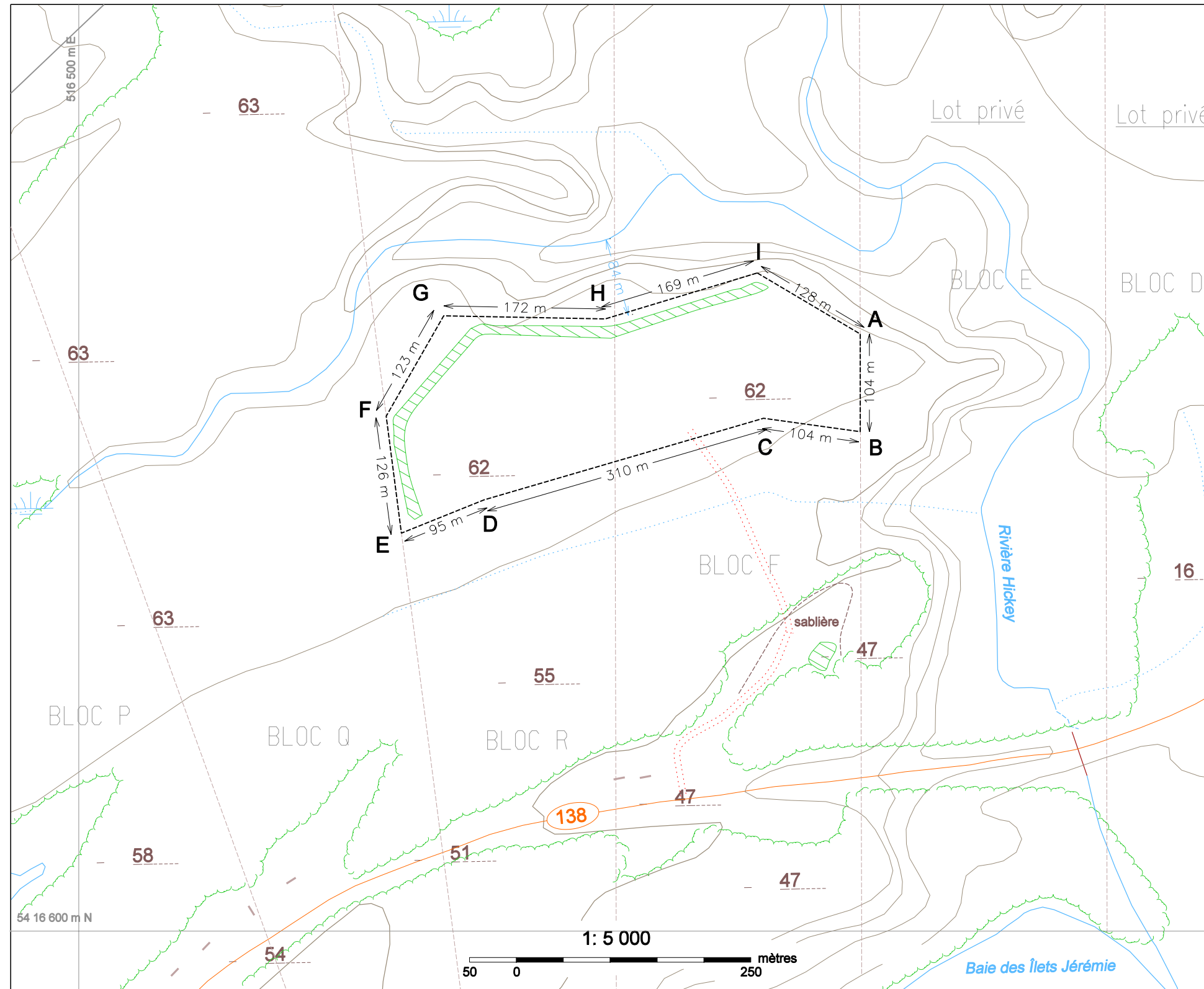
**Demande de certificat d'autorisation
Site 22C15-006**

MRC de la Haute-Côte-Nord,
Canton de Betsiamites, blocs F & R

Approuvé par: _____ le: _____

*Original signé par André Ouellet,
le 18 novembre 2005*
André Ouellet, Ing.

Dessiné par: Marie Bernard, le 17 novembre 2005



Projection UTM Zone 19 Nad83