

- Limite de l'aire d'exploitation
- Front d'exploitation
- Chemin d'accès au site
- ▨ Terre de découverte
- ~ Limite de boisé
- ☼ Milieu humide
- ☼ Lac et cours d'eau
- ~ Cours d'eau intermittent
- Route et chemin
- 650 Courbe de niveau
- - - - - Roc dynamité recouvert de sable
- ∨ ∨ ∨ Secteur en régénération
- ☼ zone herbacée

Localisation de l'aire d'exploitation

Point A	N 5572459.888 (m)	E 389907.474 (m)
Point B	N 5572166.777 (m)	E 390059.085 (m)
Point C	N 5572084.080 (m)	E 389899.206 (m)
Point D	N 5572086.223 (m)	E 389729.219 (m)
Point E	N 5572254.984 (m)	E 389641.928 (m)
Point F	N 5572323.898 (m)	E 389775.161 (m)
Point G	N 5572377.191 (m)	E 389747.595 (m)

Superficie: 93 900 mètres carrés

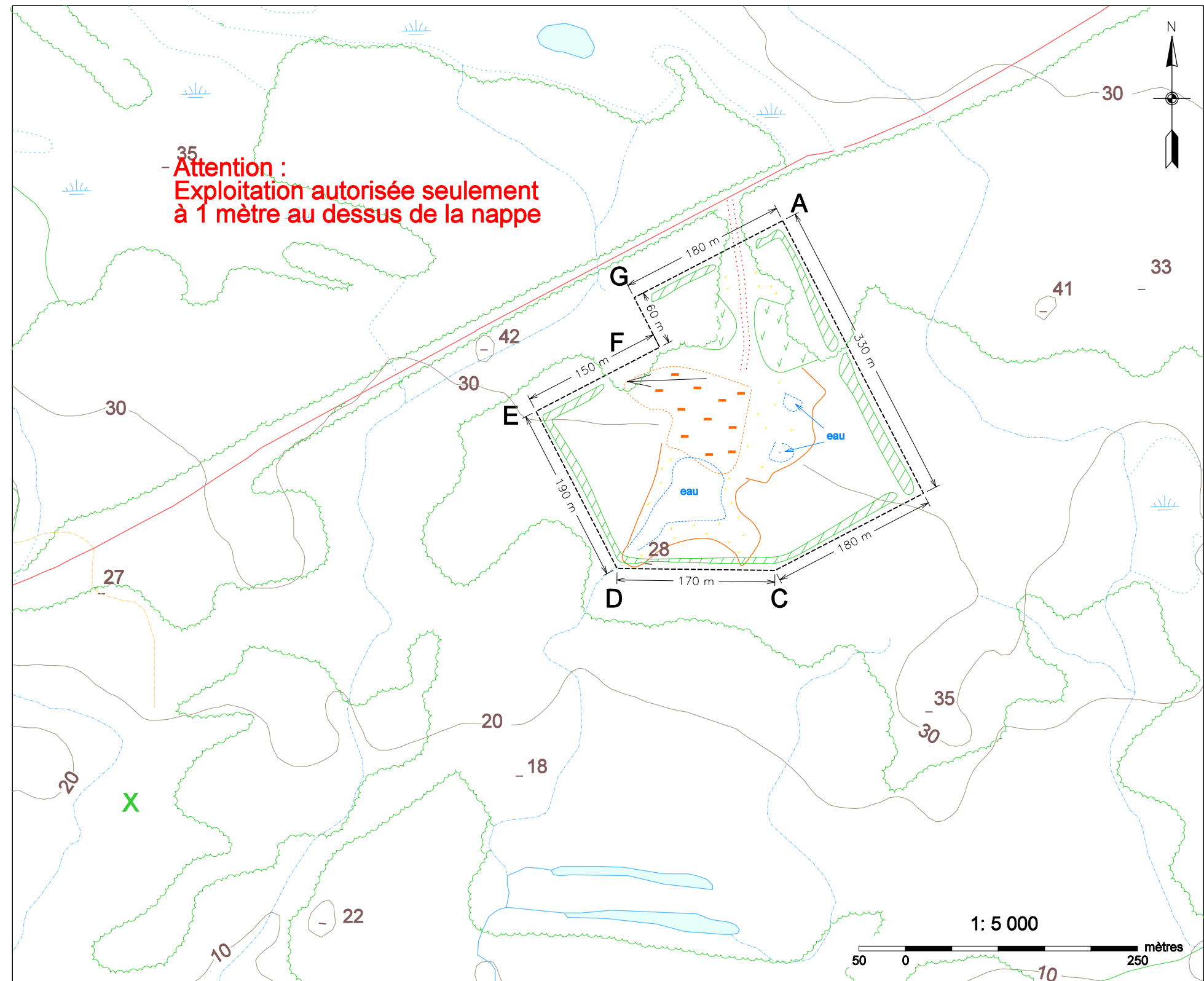
Localisation du certificat d'autorisation
7610-09-01-0118502

Site 22i07-014
MRC de la Minganie, canton de Fornel

Approuvé par: _____ le: _____

Original signé par Claude Langevin
le 5 novembre 2008
Claude Langevin, ing.

Dessiné par: Marie Bernard, le 3 novembre 2008



Projection UTM Zone 20 Nad83