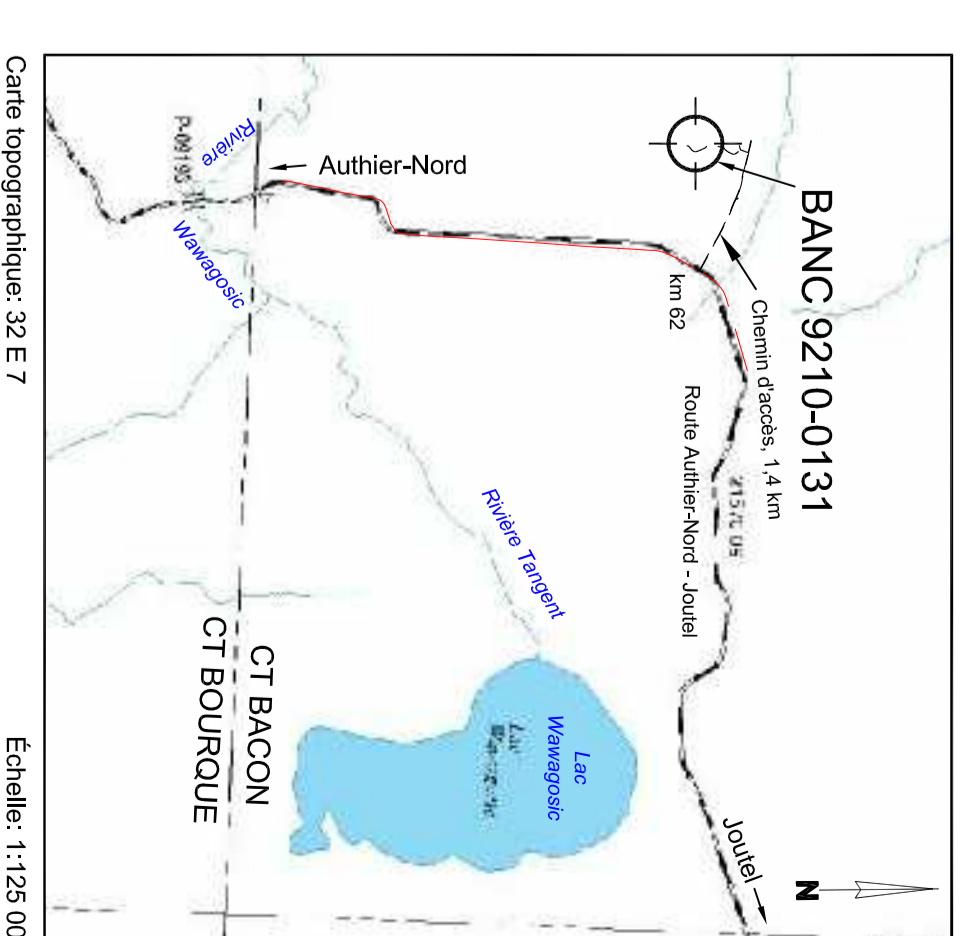


PLAN DE BANC NO. 9210-0131

(MRNF/32E07-7)

Matériau(x) : SABLE ET GRAVIER

PLAN DE LOCALISATION



- ELEMENTS GEOMORPHOLOGIQUES ET GEOLOGIQUES**
- Haut de talus
  - Bas de talus
  - Coteau
  - Ravin
  - Depression fermée
  - Limite de roc
  - Affluement de roc

**ELEMENTS POUR BANC D'EMPRUNT**

- Face d'exploitation
- Face réglable
- Ancienne base
- Face à régler
- Hauteur de la face d'exploitation
- Matériaux bruts remanés
- Reserve de granulats
- Tas de granulats
- Tas de rebuts
- Tas de blocs
- Tas de résidus de matières lignieuses
- Rebuts de béton bitumineux
- Dépotier
- Limite d'aire d'excavation
- Limite d'aire d'exploitation
- Limite environnementale
- Limite bail exclusif d'exploitation
- Pédoncule
- Forage au diamant
- Sondage à la pelle hydraulique
- Sondage à la pelle hydraulique
- Présence d'argile
- Sondage dans la face d'exploitation

**ELEMENTS DE CONCEPTIONS HUMAINES**

- Route gravelle
- Route gravillonne
- Chemin d'accès
- Chemin d'accès à construire
- Chemin de sondage, sentier
- Chemin de fer
- Fossé de drainage (avec sans du courant)
- Clôture
- Poteaux (élec. tél. etc.)
- Pyloène électrique
- Tour de transmission
- Bâtiment
- Barrière
- Pont pontceau
- Balivane

**ELEMENTS CADASTRAUX**

- Limite inter-provinciale
- Limite de canton et ou municipalité
- Limite de rang
- Limite de lot
- Limite de propriété

**ELEMENTS HYDROGRAPHIQUES ET FORESTIERS**

- Limite de boisé
- Autre boisé
- Plantation d'arbres
- Broussailles
- Zone herbacée
- Lac ou étendue d'eau
- Rivière (avec sans du courant)
- Ruisseau (avec sans du courant)
- Ruisseau intermittent
- Terrain marécageux

NATURE DE LA RÉVISION	DATE	PAR
Ligne bleue gris équipe surspéc	2011-11	C.M.

FAIT PAR	DATE
Darry Macier	2010-05
Darry Macier	2010-05
Darry Macier	2011-11
Gaston Maynard	2012-02

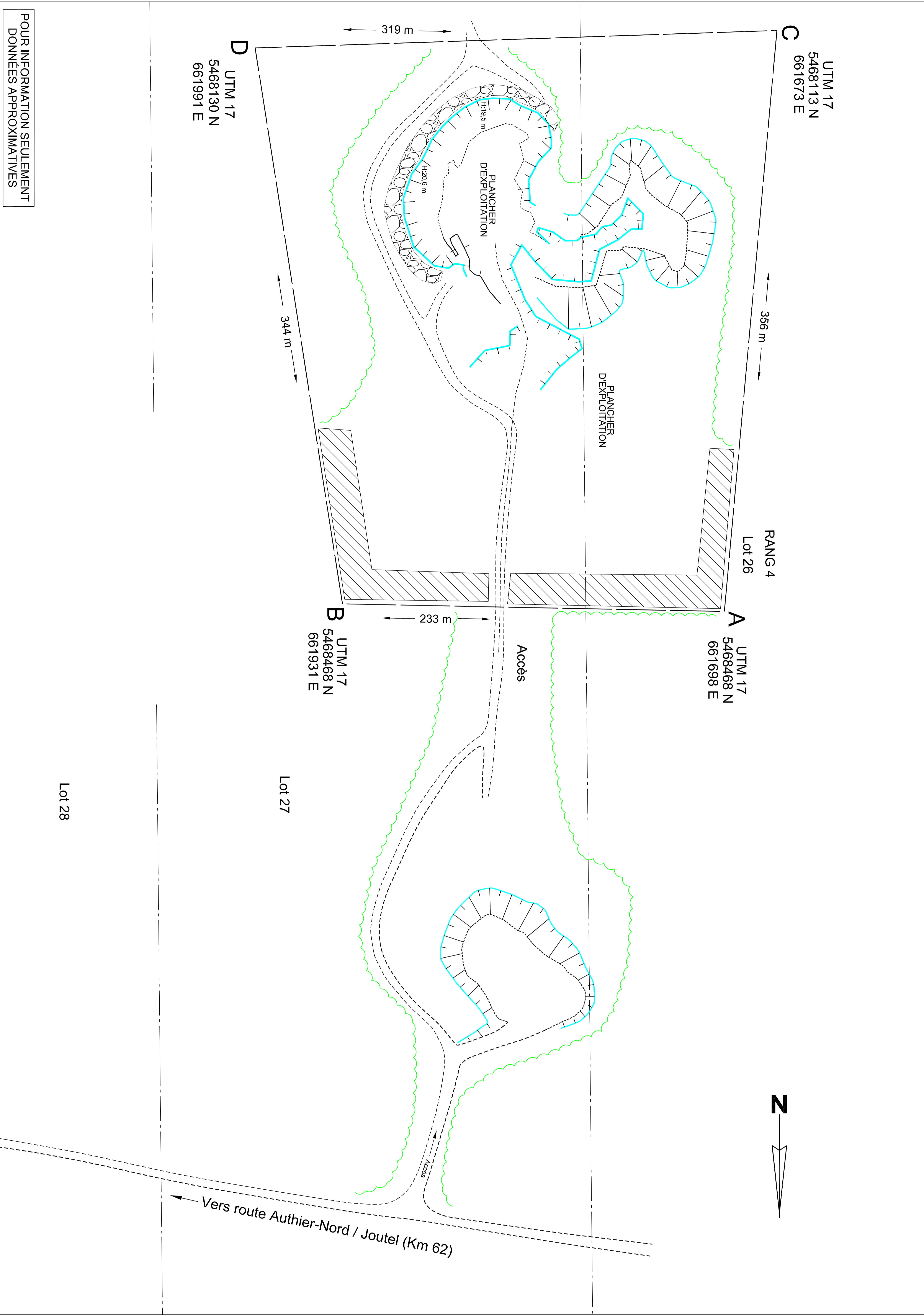
  

COORDONNÉES DU SITE UTM/ERCATOR	Zone	Est	Nord
17	661 935	5 488 261	

Photographie aérienne: Q48810-03, 1:40 000  
 Carte topographique: 32 E 7, 1:50 000  
 Carte cadastrale: 32E07-0101, 1:20 000



IDENTIFICATIONS	1
TECHNIQUES	1



POUR INFORMATION SEULEMENT  
 DONNÉES APPROXIMATIVES