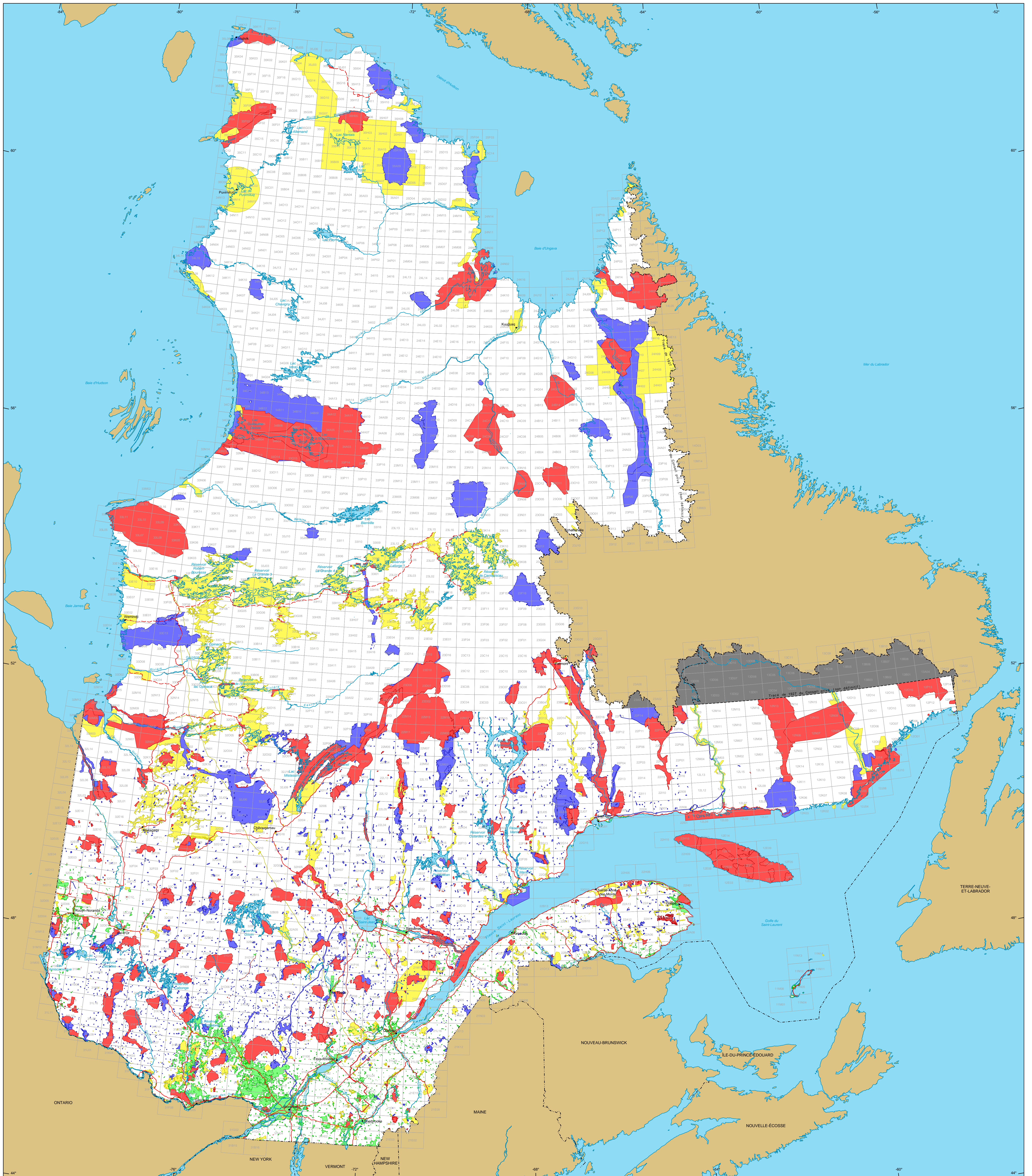


# Contraintes à l'exploration minière



## Contraintes à l'exploration minière

- **Majeure**  
Exploration interdite  
Superficie : 15 143 844 ha
- **Minore**  
Exploration possible sous conditions  
Superficie : 10 039 117 ha
- **Majeure**  
Exploration permise avec consentement municipal  
Superficie : 1 628 490 ha
- **Majeure**  
Territoire suspendu temporairement  
Superficie : 13 584 867 ha
- **Minore**  
Sous-traitement, arrêté en Conseil  
Superficie : 2 897 400 ha

## Frontières

- — — Internationale
- — — Interprovinciale, interterritoriale
- — — Québec - Terre-Neuve-et-Labrador  
(cette frontière n'est pas définitive)
- Réseau routier  
Route
- - - Chemin
- Hydrographie  
Étendue d'eau
- Cours d'eau
- Municipalité
- Hors Québec
- Limite de feuille SNRC 1:50 000

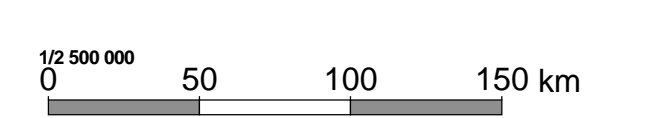
Superficie totale du Québec : 166 744 100 ha

Note : Les superficies indiquées sont une somme de la superficie de chaque contrainte individuelle. Aucune distinction n'est faite concernant les superpositions de contraintes.

**Métadonnées**  
Système de référence géodésique : NAD 83  
Projection cartographique : Conique de Lambert avec deux parallèles d'échelle conservée (46e et 60e)

Données	Organisme	Année
Données minières	MRN	2013
Référence cartographique (SDCA TM, SDCA SM)	MRN	2011

**Réalisation**  
Ministère des Ressources naturelles  
Direction des mines et des systèmes  
Note : Le présent document n'a aucune portée légale.



© Gouvernement du Québec, 10 janvier 2013