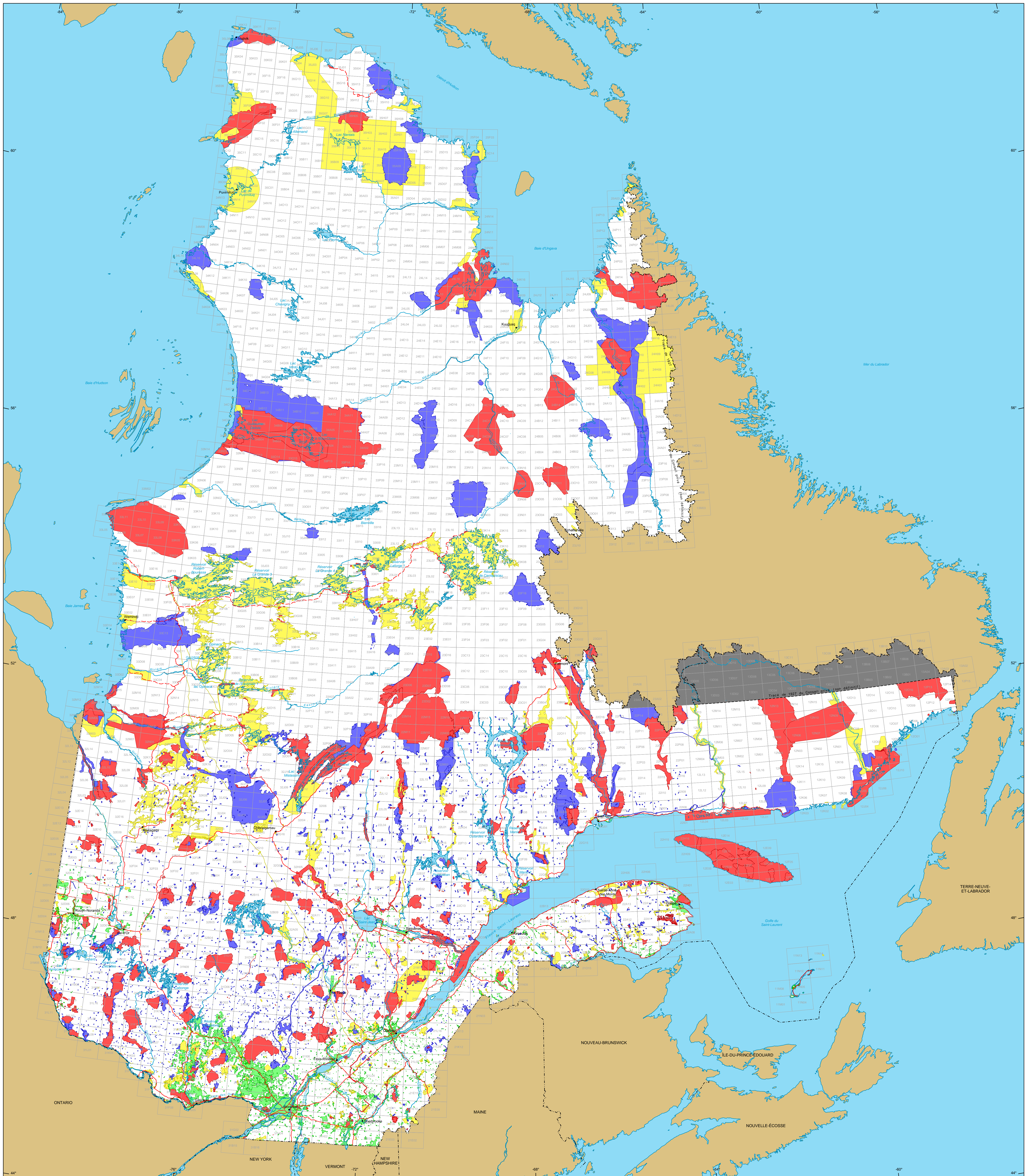


Contraintes à l'exploration minière



- Contraintes à l'exploration minière**
- **Majeure**
Évaluation écartée
Superficie : 15 120 993 ha
 - Périmètre en vertu de l'article 91 du PL-14
Superficie : 1 625 627 ha
 - **Majeure**
Territoire suspendu temporairement
Superficie : 13 992 194 ha
 - **Majeure**
Sous-traité, arrêté en Conseil
Superficie : 2 897 400 ha
 - **Moindre**
Exploration possible sous conditions
Superficie : 12 926 469 ha

- Frontières**
- Internationale
 - Interprovinciale, interétatique
 - - - Québec - Terre-Neuve-et-Labrador (cette frontière n'est pas définitive)
 - Réseau routier
 - Route
 - - - Chemin
 - Hydrographie**
 - Étendue d'eau
 - Cours d'eau
 - Municipalité
 - Hors Québec
 - Limite de feuillet SNRC 1:50 000

Superficie totale du Québec : 166 744 100 ha

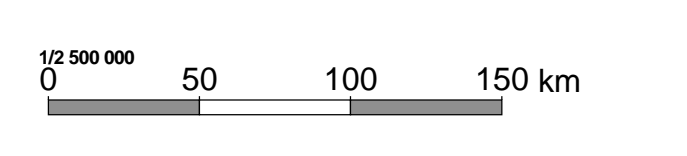
Notes
Les superficies indiquées sont une somme de la superficie de chaque contrainte individuelle. Aucune distinction n'est faite concernant les superpositions de contraintes.

Les superficies indiquées sont calculées selon la projection cartographique Mercator Transverse Modifiée (MTM) dans le système de référence géodésique NAD 83.

Métadonnées
Système de référence géodésique : NAD 83
Projection cartographique : Conique de Lambert avec deux parallèles d'échelle conservée (46e et 60e)

Sources	Données	Organisme	Année
Données minières	MRN	MRN	2013
Référence cartographique (SDCA TM, SDCA SM)			

Réalisation
Ministère des Ressources naturelles
Direction des mines et des systèmes
Note : Le présent document n'a aucune portée légale.



© Gouvernement du Québec, 9 avril 2013