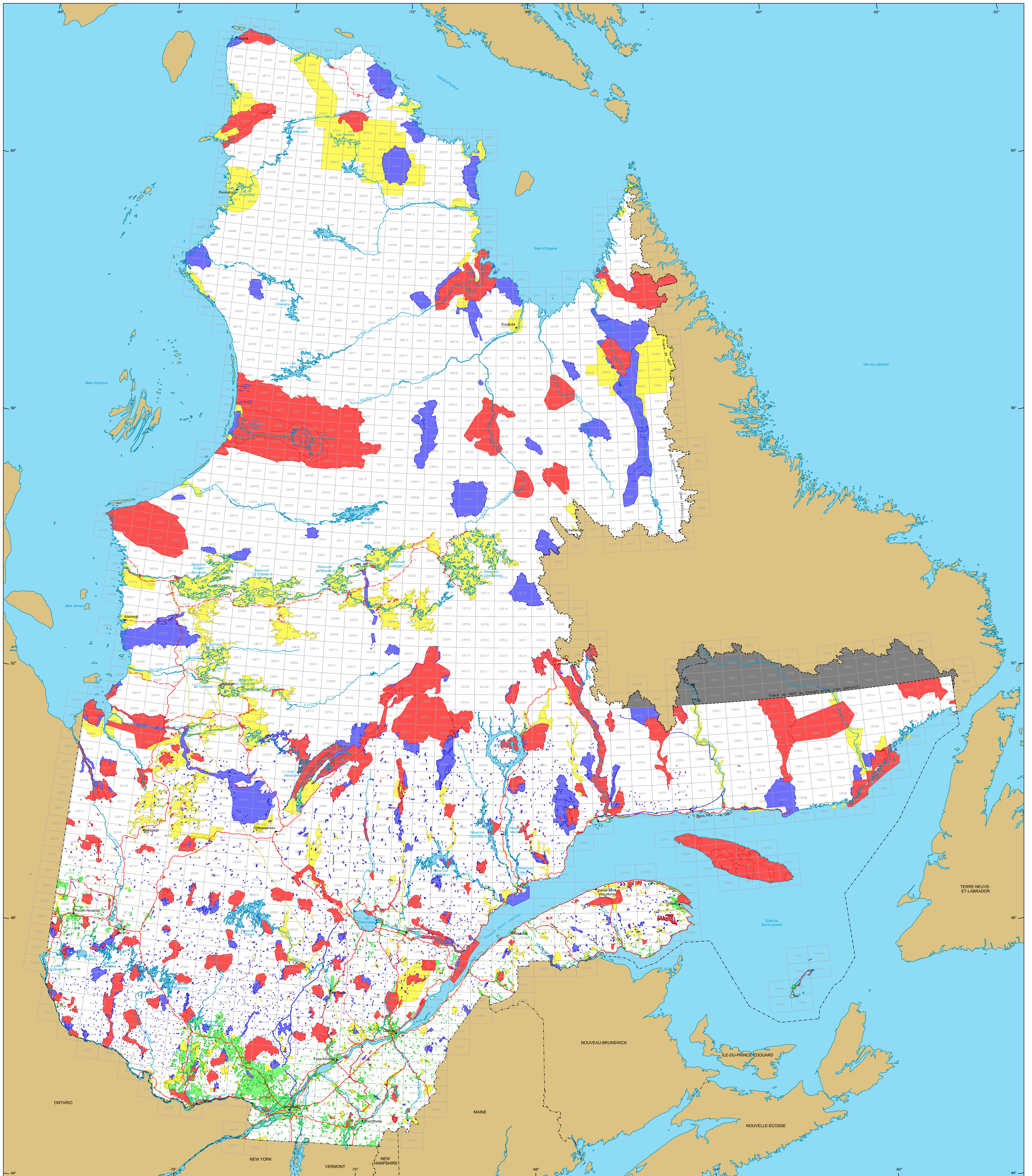


# Contraintes à l'exploration minière



- Contraintes à l'exploration minière**
- Majeure**  
Exploration réservée  
Superficie : 17 566 940 ha
  - Mineure**  
Exploration possible sous conditions  
Superficie : 12 925 061 ha
  - Périmètre en vertu de l'article 91 du PL-14  
Superficie : 1 625 627 ha
  - Majeure**  
Territoires suspendus temporairement  
Superficie : 11 472 212 ha
  - Mineure**  
Sous-traitement, arrêté en Conseil  
Superficie : 2 897 400 ha

- Frontières**
- Internationale
  - Interprovinciale, interétatique
  - Québec - Terre-Neuve-et-Labrador (cette frontière n'est pas définitive)
  - Réseau routier**
  - Route
  - Chemin
  - Hydrographie**
  - Étendue d'eau
  - Cours d'eau
  - Municipalité
  - Hors Québec
  - Limite de feuillet SNRC 1:50 000

Superficie totale du Québec : 166 744 100 ha

**Notes**  
Les superficies indiquées sont une somme de la superficie de chaque contrainte individuelle. Aucune distinction n'est faite concernant les superpositions de contraintes.

Les superficies indiquées sont calculées selon la projection cartographique Mercator Transverse Modifiée (MTM) dans le système de référence géodésique NAD 83.

**Métadonnées**  
Système de référence géodésique : NAD 83  
Projection cartographique : Conique de Lambert avec deux parallèles d'échelle conservée (46e et 60e)

0 50 100 150 km

**Sources**

| Données                                     | Organisme | Année |
|---|-----------|-------|
| Données minières                            | MRN       | 2013  |
| Référence cartographique (SDCA TM, SDCA SM) | MRN       | 2011  |

**Réalisation**  
Ministère des Ressources naturelles  
Direction des mines et des systèmes  
Note : Le présent document n'a aucune portée légale.

© Gouvernement du Québec, 8 octobre 2013