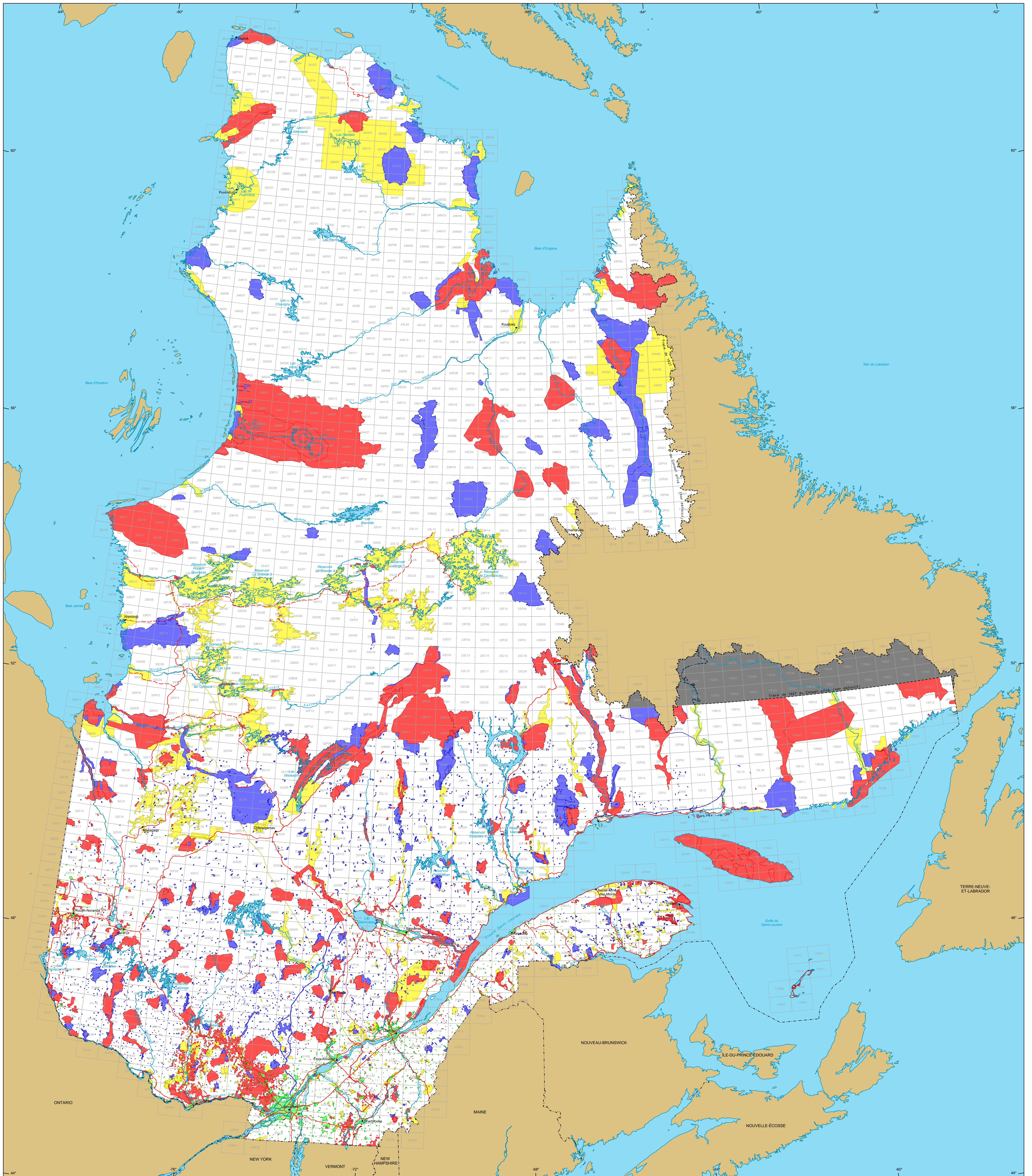


Contraintes à l'exploration minière



- Contraintes à l'exploration minière**
- **Majeure**
Exploration interdite
Superficie : 18 658 745 ha
 - **Mineure**
Exploration possible sous conditions
Superficie : 12 919 234 ha
 - **Majeure**
Primaire urbaine
Superficie : 658 818 ha
 - **Majeure**
Territoire suspendu temporairement
Superficie : 11 455 587 ha
 - **Mineure**
Sous-traitement, arrêté en Conseil
Superficie : 2 897 400 ha

- Frontières**
- Internationale
 - Interprovinciale, interétatique
 - - - Québec - Terre-Neuve-et-Labrador (cette frontière n'est pas définitive)
 - Municipalité
 - Hors Québec
 - Limite de feuillet SNRC 1:50 000
- Réseau routier**
- Route
 - - - Chemin
- Hydrographie**
- Étendue d'eau
 - Cours d'eau

Superficie totale du Québec : 166 744 100 ha

Notes
Les superficies indiquées sont une somme de la superficie de chaque contrainte individuelle. Aucune distinction n'est faite concernant les superpositions de contraintes.

Les superficies indiquées sont calculées selon la projection cartographique Mercator Transverse Modifiée (MTM) dans le système de référence géodésique NAD 83.

Métadonnées
Système de référence géodésique : NAD 83
Projection cartographique : Conique de Lambert avec deux parallèles d'échelle conservée (46e et 60e)

0 50 100 150 km

Sources

Données	Organisme	Année
Données minières	MRN	2014
Référence cartographique (SDCA TM, SDCA SM)	MRN	2011

Réalisation
Ministère de l'Énergie et des Ressources naturelles
Direction des titres miniers et des systèmes
Note : Le présent document n'a aucune portée légale.

© Gouvernement du Québec, 12 mai 2014