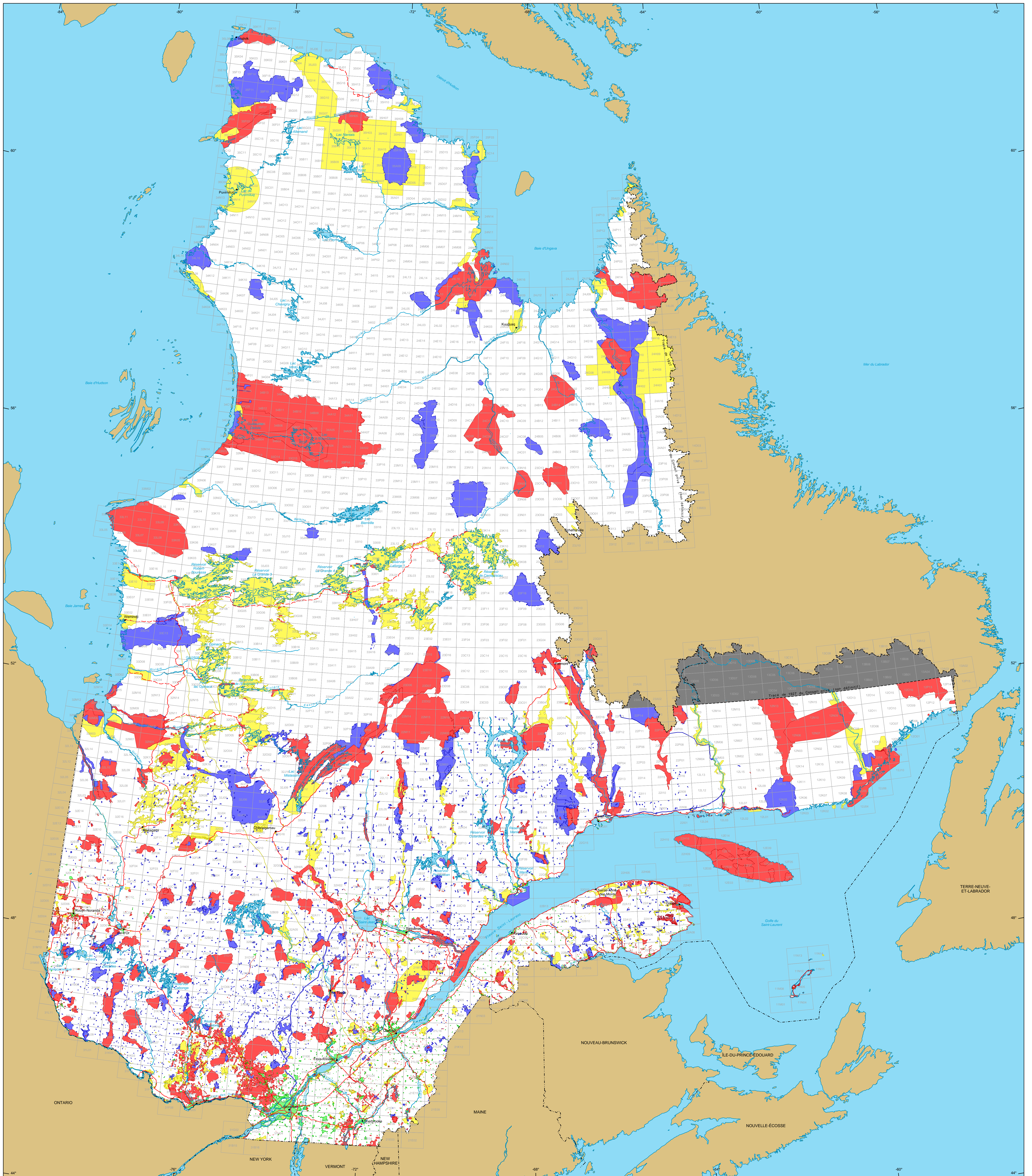


# Contraintes à l'exploration minière



- Contraintes à l'exploration minière**
- **Majeure**  
Exploration réservée  
Superficie : 18 681 998 ha
  - **Mineure**  
Exploration possible sous conditions  
Superficie : 12 919 179 ha
  - **Majeure**  
Primaire urbaine  
Superficie : 635 804 ha
  - **Majeure**  
Territoire suspendu temporairement  
Superficie : 12 916 132 ha
  - **Mineure**  
Sous-traitement, arrêté en Conseil  
Superficie : 2 897 400 ha

- Frontières**
- Internationale
  - Interprovinciale, interétatique
  - Québec - Terre-Neuve-et-Labrador (cette frontière n'est pas définitive)
- Réseau routier**
- Route
  - Chemin
- Hydrographie**
- Étendue d'eau
  - Cours d'eau
- Municipalité**
- Municipalité
  - Hors Québec
  - Limite de feuille SNRC 1:50 000

Superficie totale du Québec : 166 744 100 ha

**Notes**  
Les superficies indiquées sont une somme de la superficie de chaque contrainte individuelle. Aucune distinction n'est faite concernant les superpositions de contraintes.

Les superficies indiquées sont calculées selon la projection cartographique Mercator Transverse Modifiée (MTM) dans le système de référence géodésique NAD 83.

**Métadonnées**  
Système de référence géodésique : NAD 83  
Projection cartographique : Conique de Lambert avec deux parallèles d'échelle conservée (46e et 60e)

**Sources**

Données	Organisme	Année
Données minières	MERN	2014
Référence cartographique (BDCA TM, BDCA SM)	MERN	2011

**Réalisation**  
Ministère de l'Énergie et des Ressources naturelles  
Direction des titres miniers et des systèmes  
Note : Le présent document n'a aucune portée légale.

© Gouvernement du Québec, 8 septembre 2014

