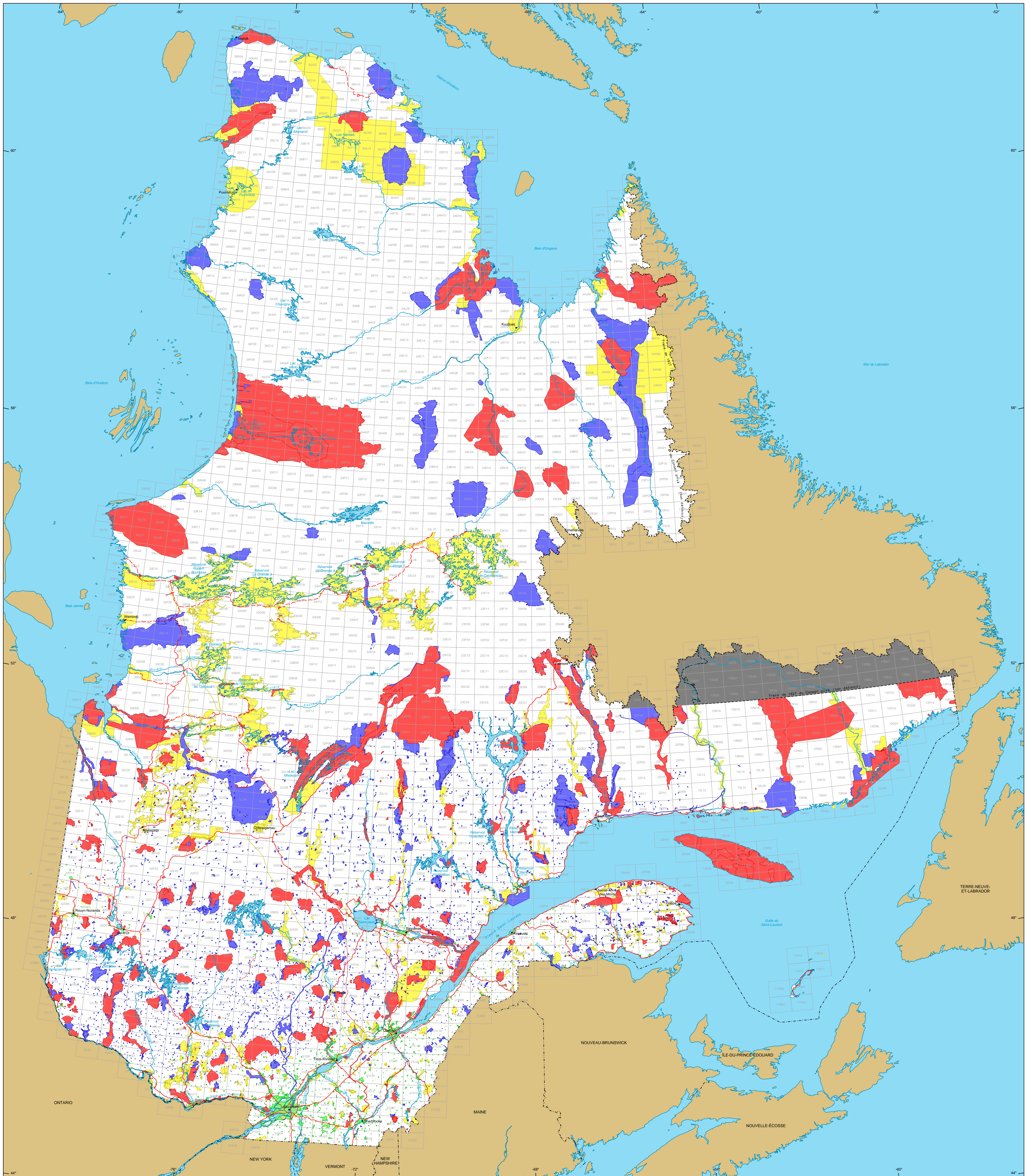


Contraintes à l'exploration minière



- Contraintes à l'exploration minière**
- Majeure
Exploration réservée
Superficie : 17 663 967 ha
 - Mineure
Exploration possible sous conditions
Superficie : 12 919 179 ha
 - Majeure
Primaire urbain
Superficie : 635 804 ha
 - Majeure
Territoire suspendu temporairement
Superficie : 12 064 045 ha
 - Mineure
Suspendu, arrêté en Conseil
Superficie : 2 897 400 ha

- Frontières**
- Internationale
 - Interprovinciale, interétatique
 - Québec - Terre-Neuve-et-Labrador (cette frontière n'est pas définitive)
 - Réseau routier**
 - Route
 - Chemin
 - Hydrographie**
 - Étendue d'eau
 - Cours d'eau
 - Municipalité
 - Hors Québec
 - Limite de feuillet SNRC 1:50 000

Superficie totale du Québec : 166 744 100 ha

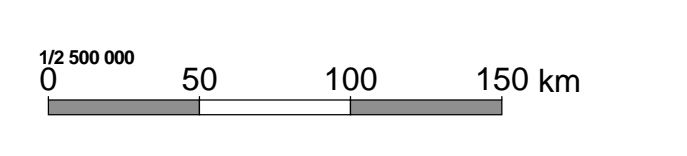
Notes
Les superficies indiquées sont une somme de la superficie de chaque contrainte individuelle. Aucune distinction n'est faite concernant les superpositions de contraintes.

Les superficies indiquées sont calculées selon la projection cartographique Mercator Transverse Modifiée (MTM) dans le système de référence géodésique NAD 83.

Métadonnées
Système de référence géodésique : NAD 83
Projection cartographique : Conique de Lambert avec deux parallèles d'échelle conservée (46e et 60e)

Sources
Données : Direction des mines et des systèmes (DMSA TM, DMSA SM)
Organisme : MERN
Année : 2011

Réalisation
Ministère de l'Énergie et des Ressources naturelles
Direction des mines et des systèmes
Note : Le présent document n'a aucune portée légale.



© Gouvernement du Québec, 8 octobre 2014