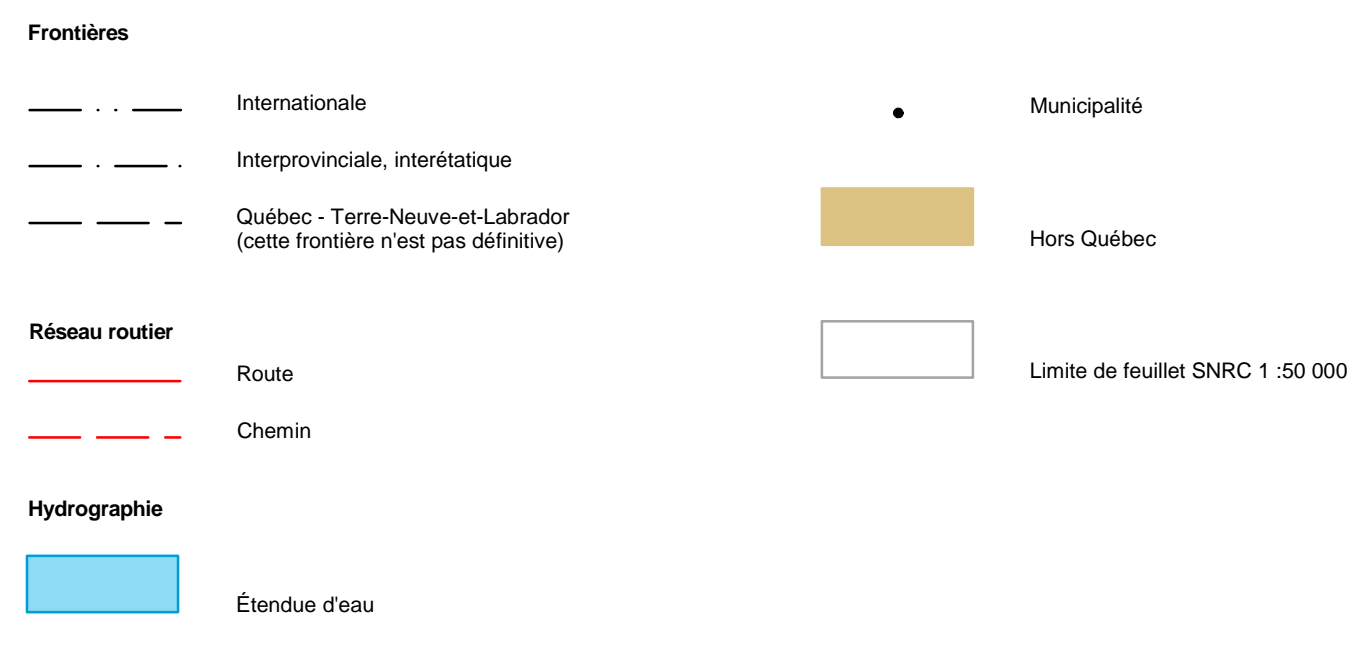
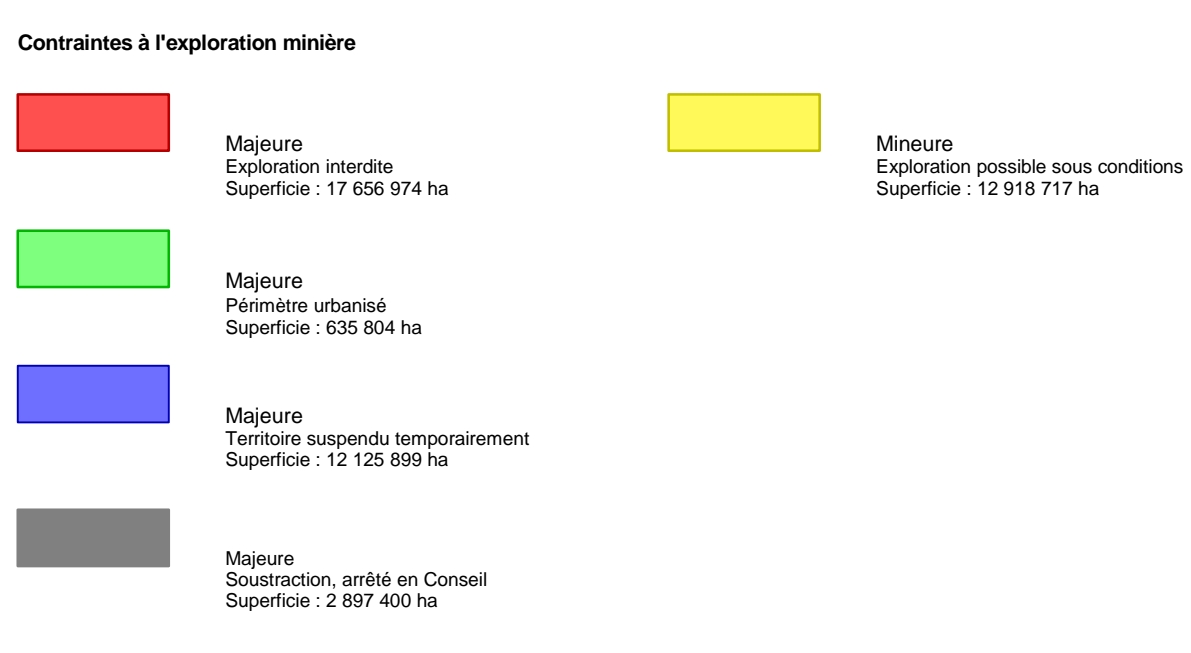
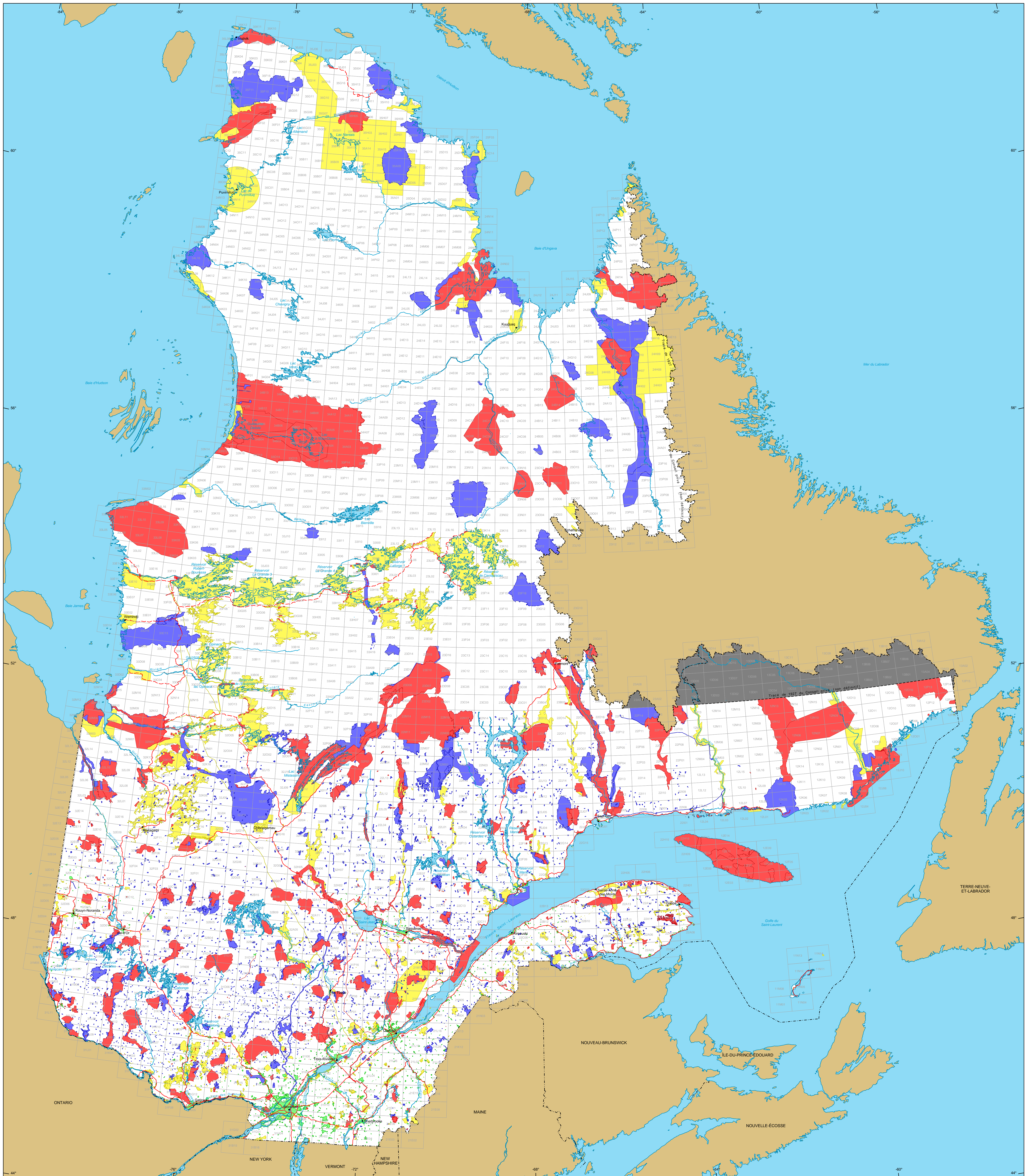


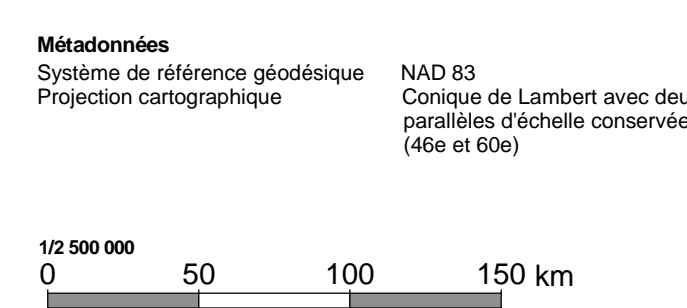
# Contraintes à l'exploration minière



Superficie totale du Québec : 166 744 100 ha

Notes  
Les superficies indiquées sont une somme de la superficie de chaque contrainte individuelle. Aucune distinction n'est faite concernant les superpositions de contraintes.

Les superficies indiquées sont calculées selon la projection cartographique Mercator Transverse Modifiée (MTM) dans le système de référence géodésique NAD 83.



**Sources**

Données	Organisme	Année
Données minières	MERN	2015
Référence cartographique (SDCA TM, SDCA SM)	MERN	2011

**Réalisation**  
Ministère de l'Énergie et des Ressources naturelles  
Direction des titres miniers et des systèmes  
Note : Le présent document n'a aucune portée légale.

© Gouvernement du Québec, 23 juin 2015