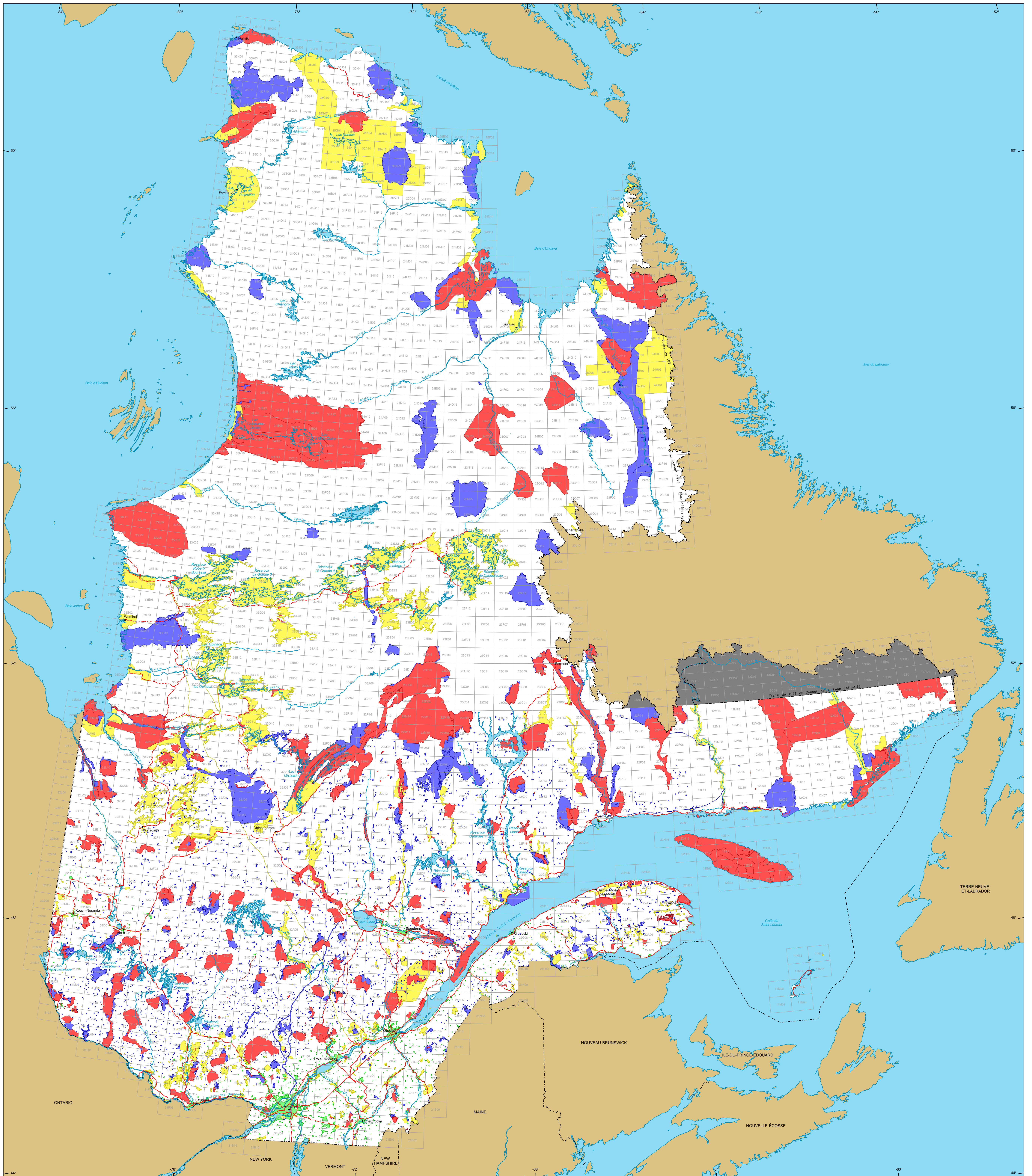


Contraintes à l'exploration minière



- Contraintes à l'exploration minière**
- **Majeure**
Exploration réserves
Superficie : 17 656 974 ha
 - **Mineure**
Exploration possible sous conditions
Superficie : 12 918 707 ha
 - **Majeure**
Primaires urbaines
Superficie : 635 804 ha
 - **Majeure**
Territoires suspendus temporairement
Superficie : 12 085 378 ha
 - **Mineure**
Suspendus, arrêtés en Conseil
Superficie : 2 897 400 ha

- Frontières**
- Internationale
 - Interprovinciale, interétatique
 - - - Québec - Terre-Neuve-et-Labrador (cette frontière n'est pas définitive)
 - Municipalité
 - Hors Québec
 - Limite de feuillet SNRC 1:50 000
- Réseau routier**
- Route
 - - - Chemin
- Hydrographie**
- Étendue d'eau
 - Cours d'eau

Superficie totale du Québec : 166 744 100 ha

Notes
Les superficies indiquées sont une somme de la superficie de chaque contrainte individuelle. Aucune distinction n'est faite concernant les superpositions de contraintes.

Les superficies indiquées sont calculées selon la projection cartographique Mercator Transverse Modifiée (MTM) dans le système de référence géodésique NAD 83.

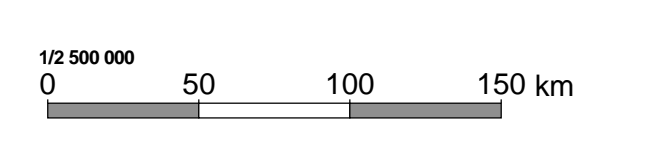
Métadonnées
Système de référence géodésique : NAD 83
Projection cartographique : Conique de Lambert avec deux parallèles d'échelle conservée (46e et 60e)

Sources
Données : Direction des mines et des systèmes
Référence cartographique : BDCA TM, BDCA SM

Organisme
MERN

Année
2011

Réalisation
Ministère de l'Énergie et des Ressources naturelles
Direction des mines et des systèmes
Note : Le présent document n'a aucune portée légale.



© Gouvernement du Québec, 11 août 2015