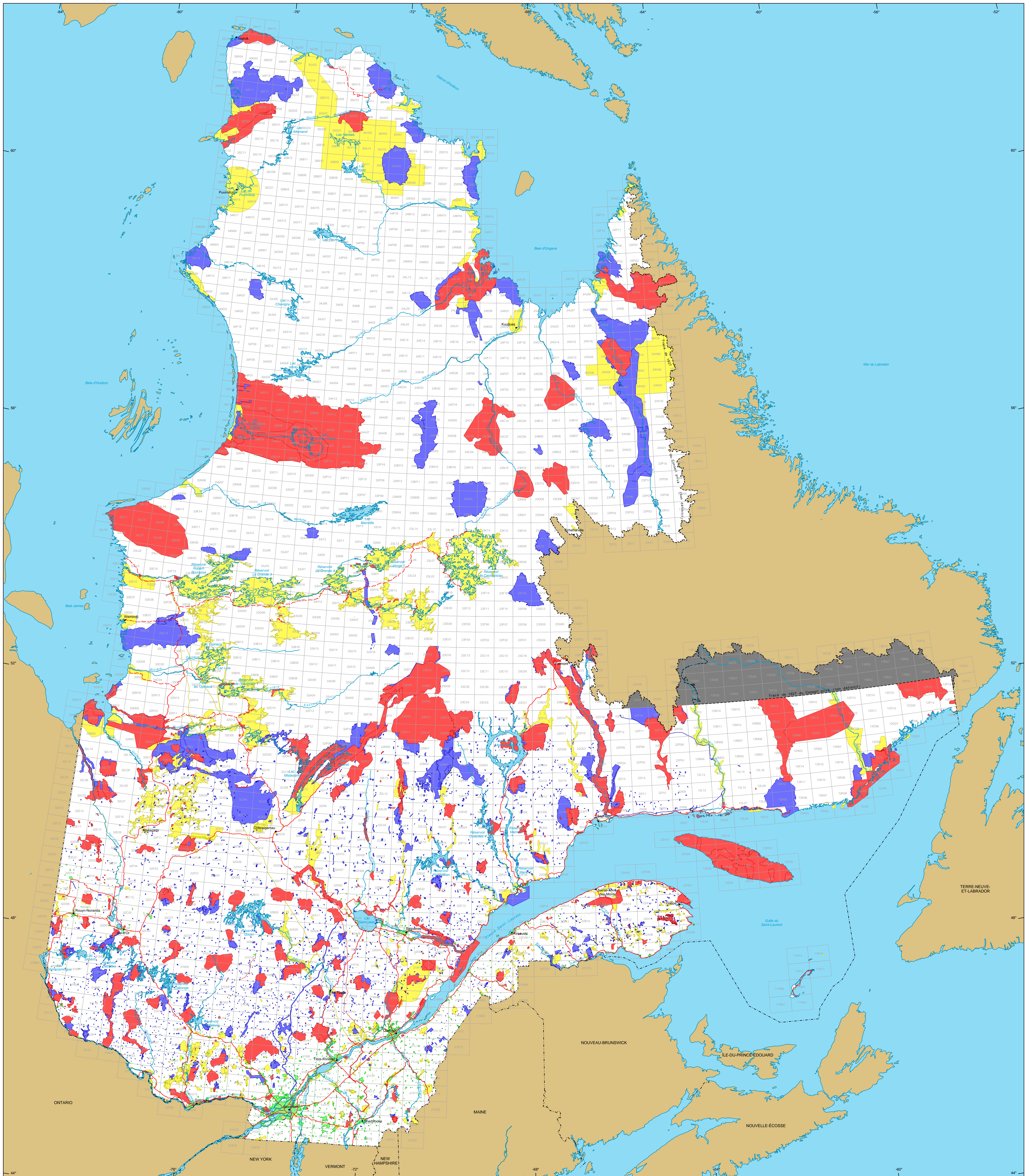


# Contraintes à l'exploration minière



- Contraintes à l'exploration minière**
- **Majeure**  
Exploration réservée  
Superficie : 17 658 039 ha
  - **Mineure**  
Exploration possible sous conditions  
Superficie : 12 918 707 ha
  - **Majeure**  
Primaire urbain  
Superficie : 635 804 ha
  - **Majeure**  
Territoire suspendu temporairement  
Superficie : 12 723 374 ha
  - **Mineure**  
Sous-traité, arrêté en Conseil  
Superficie : 2 897 400 ha

- Frontières**
- Internationale
  - - - Interprovinciale, interétatique
  - - - Québec - Terre-Neuve-et-Labrador (cette frontière n'est pas définitive)
- Réseau routier**
- Route
  - - - Chemin
- Hydrographie**
- Étendue d'eau
  - Cours d'eau
- Municipalité
- Hors Québec
- Limite de feuillet SNRC 1:50 000

Superficie totale du Québec : 166 744 100 ha

Notes  
Les superficies indiquées sont une somme de la superficie de chaque contrainte individuelle. Aucune distinction n'est faite concernant les superpositions de contraintes.

Les superficies indiquées sont calculées selon la projection cartographique Mercator Transverse Modifiée (MTM) dans le système de référence géodésique NAD 83.

**Métadonnées**  
Système de référence géodésique : NAD 83  
Projection cartographique : Conique de Lambert avec deux parallèles d'échelle conservée (46e et 60e)

0 50 100 150 km

**Sources**  
Données : Direction des mines et des systèmes (SDCA TM, SDCA SM)

**Organisme**  
MERN

**Année**  
2011

**Réalisation**  
Ministère de l'Énergie et des Ressources naturelles  
Direction des mines et des systèmes  
Note : Le présent document n'a aucune portée légale.

© Gouvernement du Québec, 22 septembre 2015