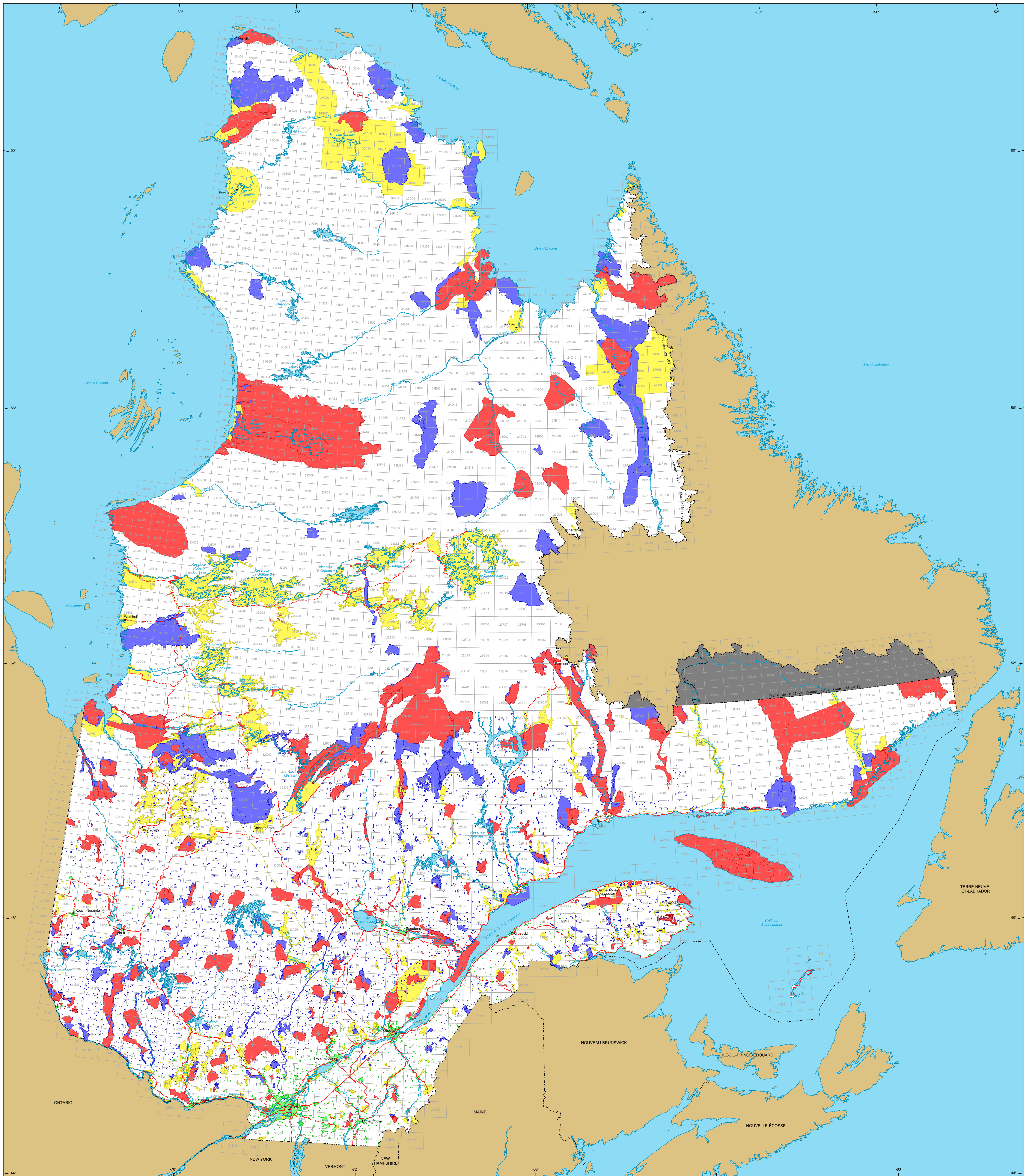


Contraintes à l'exploration minière



- Contraintes à l'exploration minière**
- **Majeure**
Exploration réservée
Superficie : 17 644 250 ha
 - **Mineure**
Exploration possible sous conditions
Superficie : 12 469 223 ha
 - **Majeure**
Primaire urbain
Superficie : 635 804 ha
 - **Majeure**
Territoire suspendu temporairement
Superficie : 19 493 203 ha
 - **Mineure**
Sous-traitement, arrêté en Conseil
Superficie : 2 897 400 ha

- Frontières**
- Internationale
 - Interprovinciale, interétatique
 - - - Québec - Terre-Neuve-et-Labrador (cette frontière n'est pas définitive)
 - Municipalité
 - Hors Québec
 - Limite de feuillet SNRC 1:50 000
- Réseau routier**
- Route
 - - - Chemin
- Hydrographie**
- Étendue d'eau
 - Cours d'eau

Superficie totale du Québec : 166 744 100 ha

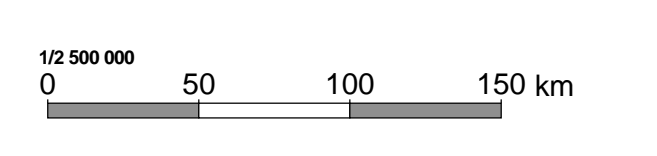
Notes
Les superficies indiquées sont une somme de la superficie de chaque contrainte individuelle. Aucune distinction n'est faite concernant les superpositions de contraintes.

Les superficies indiquées sont calculées selon la projection cartographique Mercator Transverse Modifiée (MTM) dans le système de référence géodésique NAD 83.

Métadonnées
Système de référence géodésique : NAD 83
Projection cartographique : Conique de Lambert avec deux parallèles d'échelle conservée (46e et 60e)

Sources
Données : MERN 2016
Données minières : MERN 2011
Référence cartographique : BDCA TM, BDCA SM

Réalisation
Ministère de l'Énergie et des Ressources naturelles
Direction du développement et du contrôle de l'activité minière
Note : Le présent document n'a aucune portée légale.



© Gouvernement du Québec, 7 novembre 2016