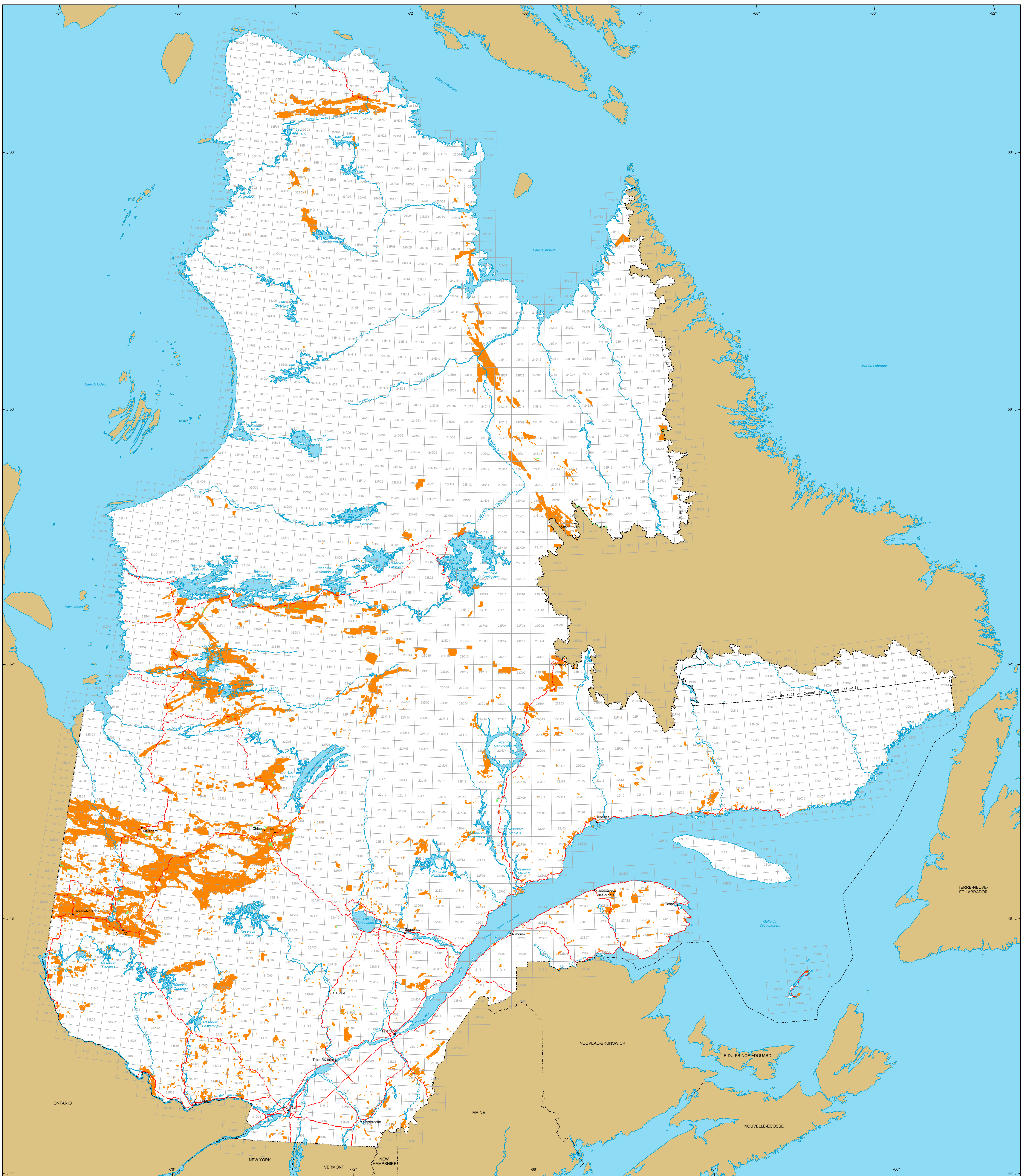


# Titres miniers au Québec



**Titres miniers**

**Actifs**  
 Nombre : 153 814 titres  
 Superficie : 7 548 214 ha  
 Pourcentage du territoire : 4,5%

**En demande**  
 (Classe revêtement)  
 Nombre : 1 172 titres  
 Superficie : 52 463 ha

**Frontières**

- Internationale
- Interprovinciale, interétatique
- Québec - Terre-Neuve-et-Labrador (cette frontière n'est pas définitive)

**Réseau routier**

- Route
- Chemin

**Hydrographie**

- Étendue d'eau
- Cours d'eau

**Municipalité**

- Hors Québec
- Limite de feuillet SNRC 1:50 000

**Répartition du nombre de titres miniers actifs par type de titre**

BEX: (Bâtiment d'exploitation de substances minérales de surface)	567
BM: (Bâtiment minier)	119
BNE: (Bâtiment non recouvert d'exploitation de substances minérales de surface)	3 046
CDC: (Classe désignée sur carte après le 22 novembre 2009)	146 933
CL: (Classe générale)	2 830
CLD: (Classe désignée par désignation sur carte)	169
CM: (Classe revêtement)	150
<b>Total</b>	<b>153 814</b>

Superficie totale du Québec : 166 744 100 ha

Les superficies indiquées sont calculées selon la projection cartographique Mercator Transverse Modifiée (MTM) dans le système de référence géodésique NAD 83.

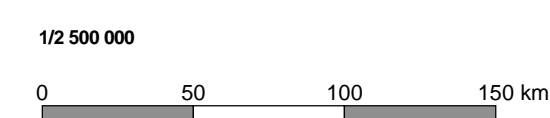
**Métadonnées**

Système de référence géodésique	NAD 83
Projection cartographique	Conique de Lambert avec deux parallèles d'échelle conservées (46e et 60e)

**Sources**

Données	Organisme	Année
Données minières	MERN	2018
Référence cartographique (BDCM TM, BDCM SM)	MERN	2011

**Réalisation**  
 Ministère de l'Énergie et des Ressources naturelles  
 Direction du développement et du contrôle de l'activité minière  
 Note : Le présent document n'a aucune portée légale.



© Gouvernement du Québec, 12 décembre 2018