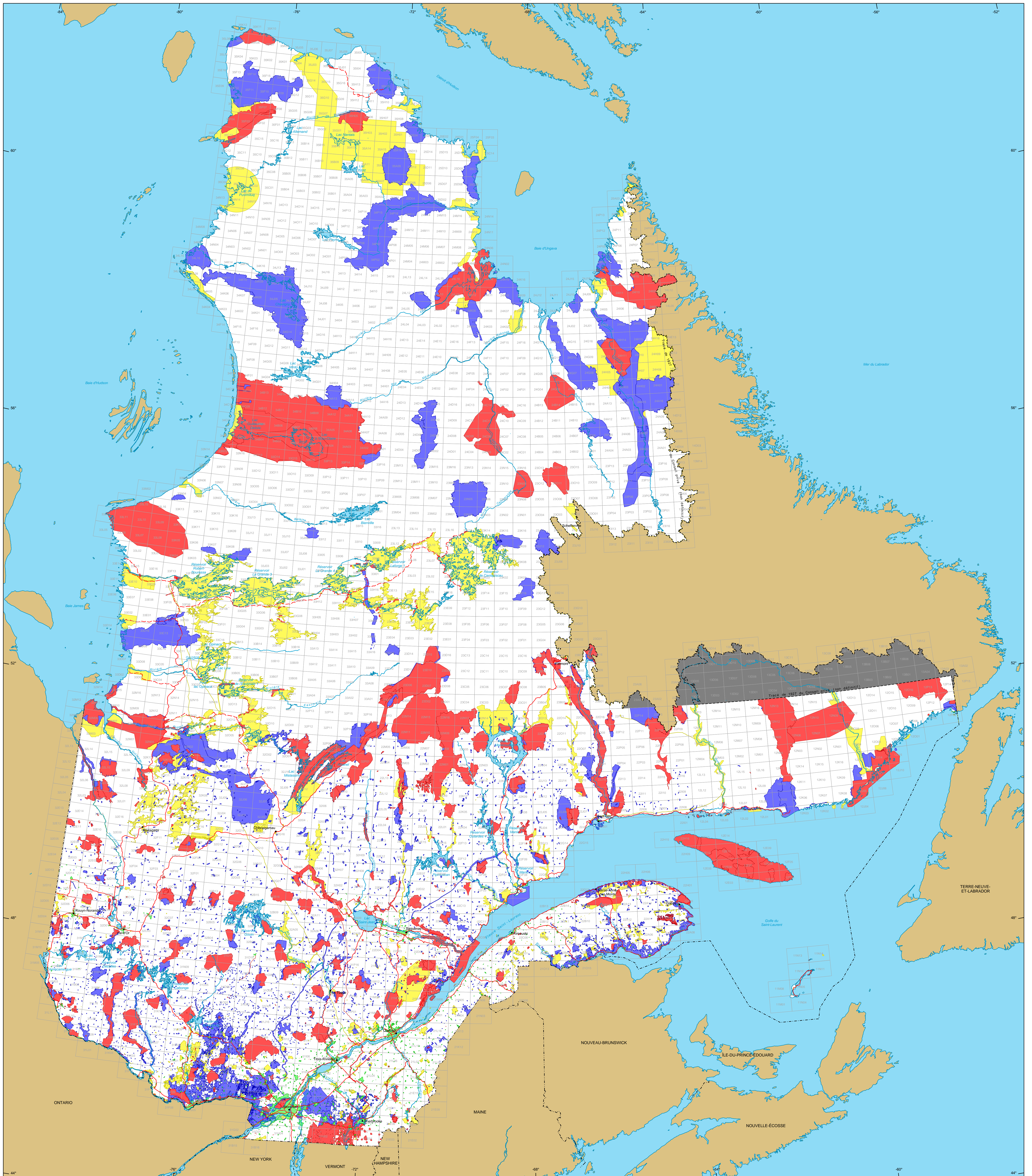


# Contraintes à l'exploration minière



- Contraintes à l'exploration minière**
- Majeure  
Exploration interdite  
Superficie : 18 866 912 ha
  - Mineure  
Exploration possible sous conditions  
Superficie : 12 800 526 ha
  - Majeure  
Primaire urbain  
Superficie : 524 544 ha
  - Majeure  
Territoires suspendus temporairement  
Superficie : 17 484 596 ha
  - Mineure  
Sous-traction, après en Conseil  
Superficie : 2 897 400 ha

- Frontières**
- Internationale
  - Interprovinciale, interétatique
  - Québec - Terre-Neuve-et-Labrador (cette frontière n'est pas définitive)
  - Municipalité
  - Hors Québec
  - Limite de feuille SNRC 1:50 000
- Réseau routier**
- Route
  - Chemin
- Hydrographie**
- Étendue d'eau
  - Cours d'eau

Superficie totale du Québec : 166 744 100 ha

Notes  
Les superficies indiquées sont une somme de la superficie de chaque contrainte individuelle. Aucune distinction n'est faite concernant les superpositions de contraintes.

Les superficies indiquées sont calculées selon la projection cartographique Mercator Transverse Modifiée (MTM) dans le système de référence géodésique NAD 83.

**Métadonnées**  
Système de référence géodésique : NAD 83  
Projection cartographique : Conique de Lambert avec deux parallèles d'échelle conservée (46e et 60e)

1:2 500 000  
0 50 100 150 km

**Sources**

Données	Organisme	Année
Données minières	MERN	2019
Référence cartographique (SDCA TM, SDCA SM)	MERN	2011

**Réalisation**  
Ministère de l'Énergie et des Ressources naturelles  
Direction du développement et du contrôle de l'activité minière  
Note : Le présent document n'a aucune portée légale.

© Gouvernement du Québec, 1 avril 2019