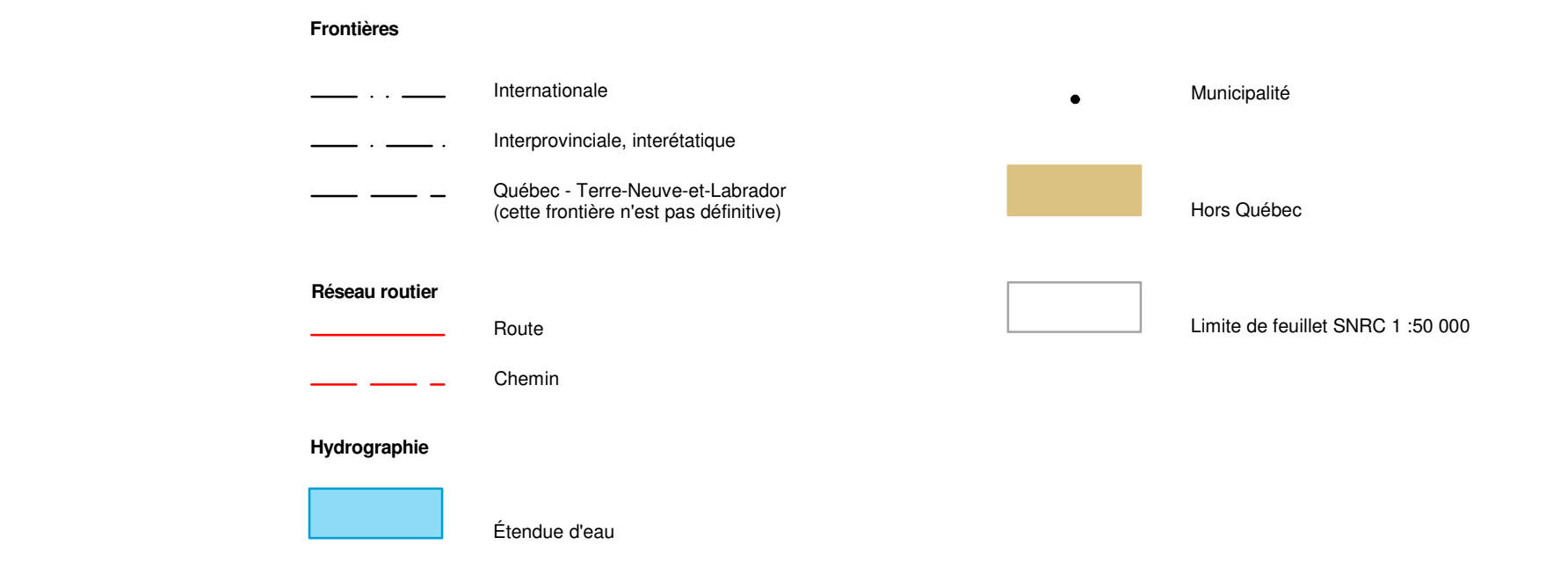
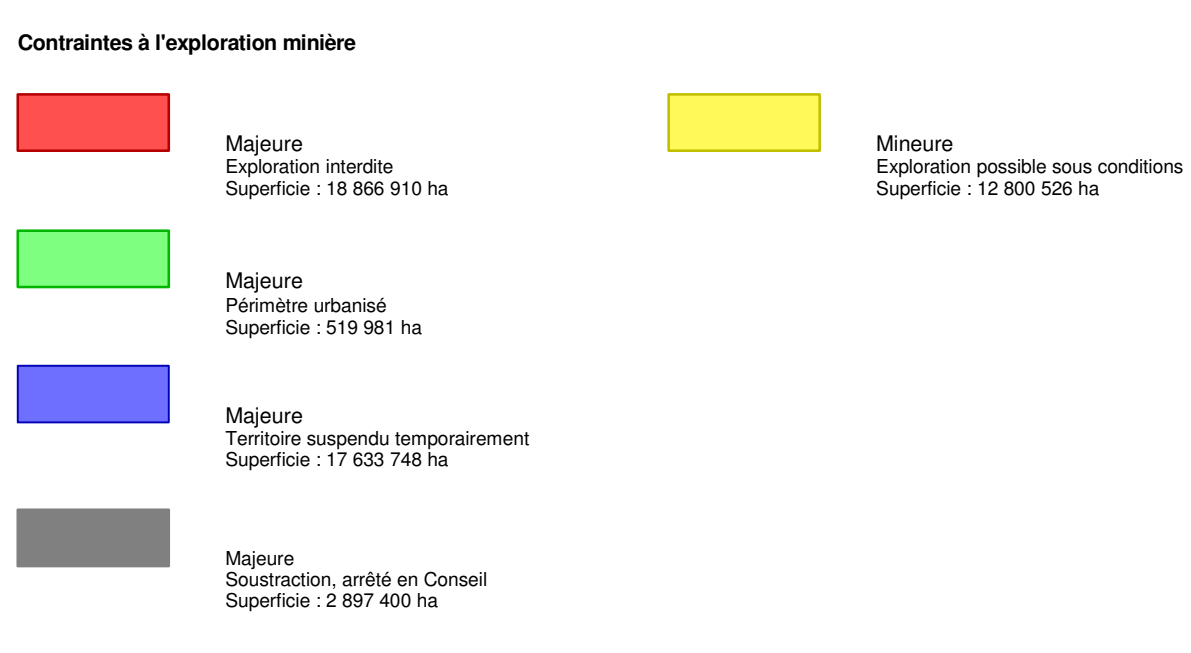
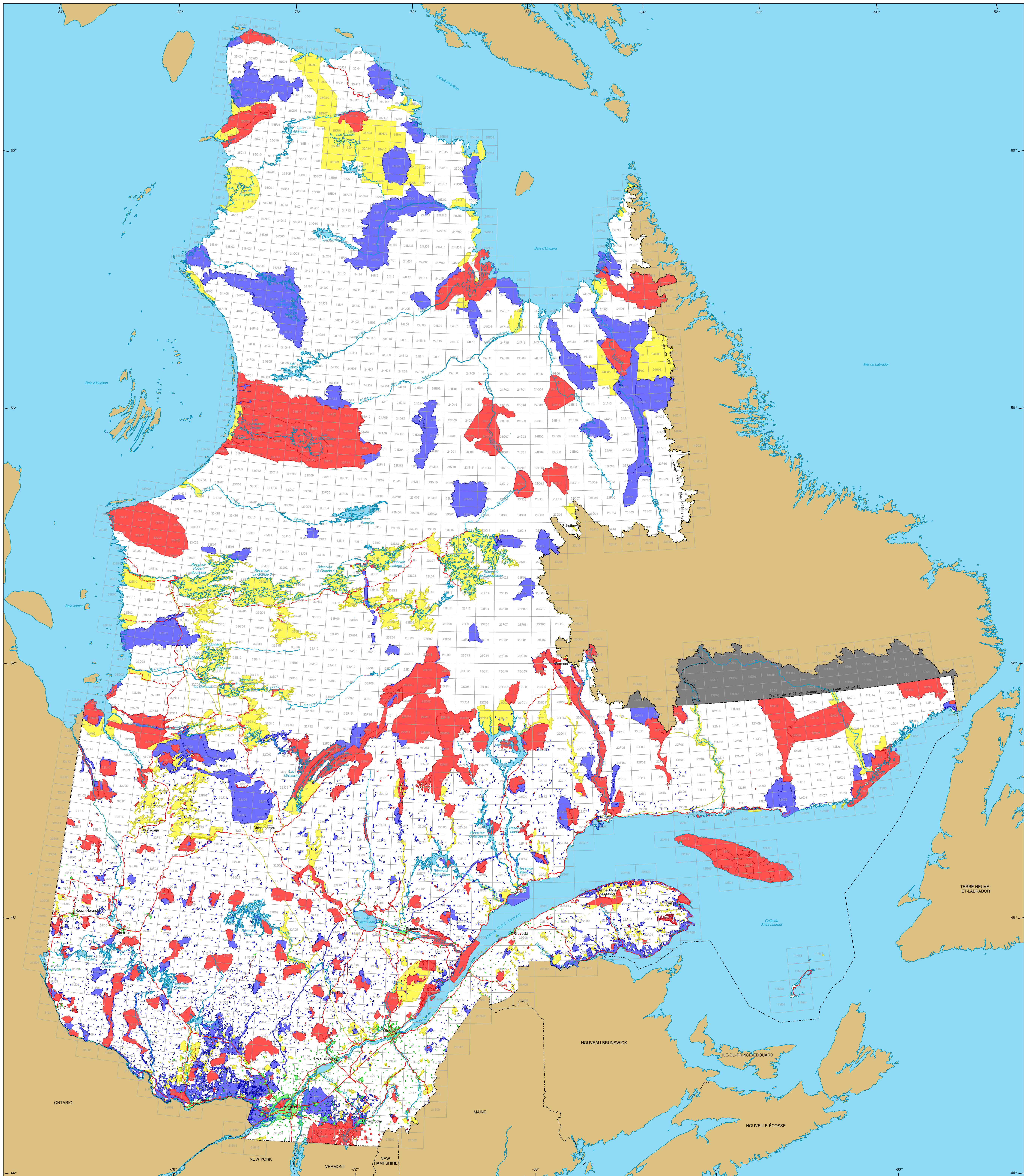


# Contraintes à l'exploration minière

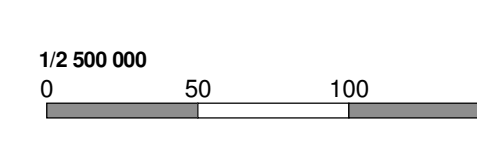


Superficie totale du Québec : 166 744 100 ha

Notes  
Les superficies indiquées sont une somme de la superficie de chaque contrainte individuelle. Aucune distinction n'est faite concernant les superpositions de contraintes.

Les superficies indiquées sont calculées selon la projection cartographique Mercator Transverse Modifiée (MTM) dans le système de référence géodésique NAD 83.

**Métadonnées**  
Système de référence géodésique : NAD 83  
Projection cartographique : Conique de Lambert avec deux parallèles d'échelle conservée (46e et 60e)



**Sources**

Données	Organisme	Année
Données minières	MERN	2019
Référence cartographique (SDCA TM, SDCA SA)	MERN	2011

**Réalisation**  
Ministère de l'Énergie et des Ressources naturelles  
Direction du développement et du contrôle de l'activité minière  
Note : Le présent document n'a aucune portée légale.

© Gouvernement du Québec, 29 août 2019