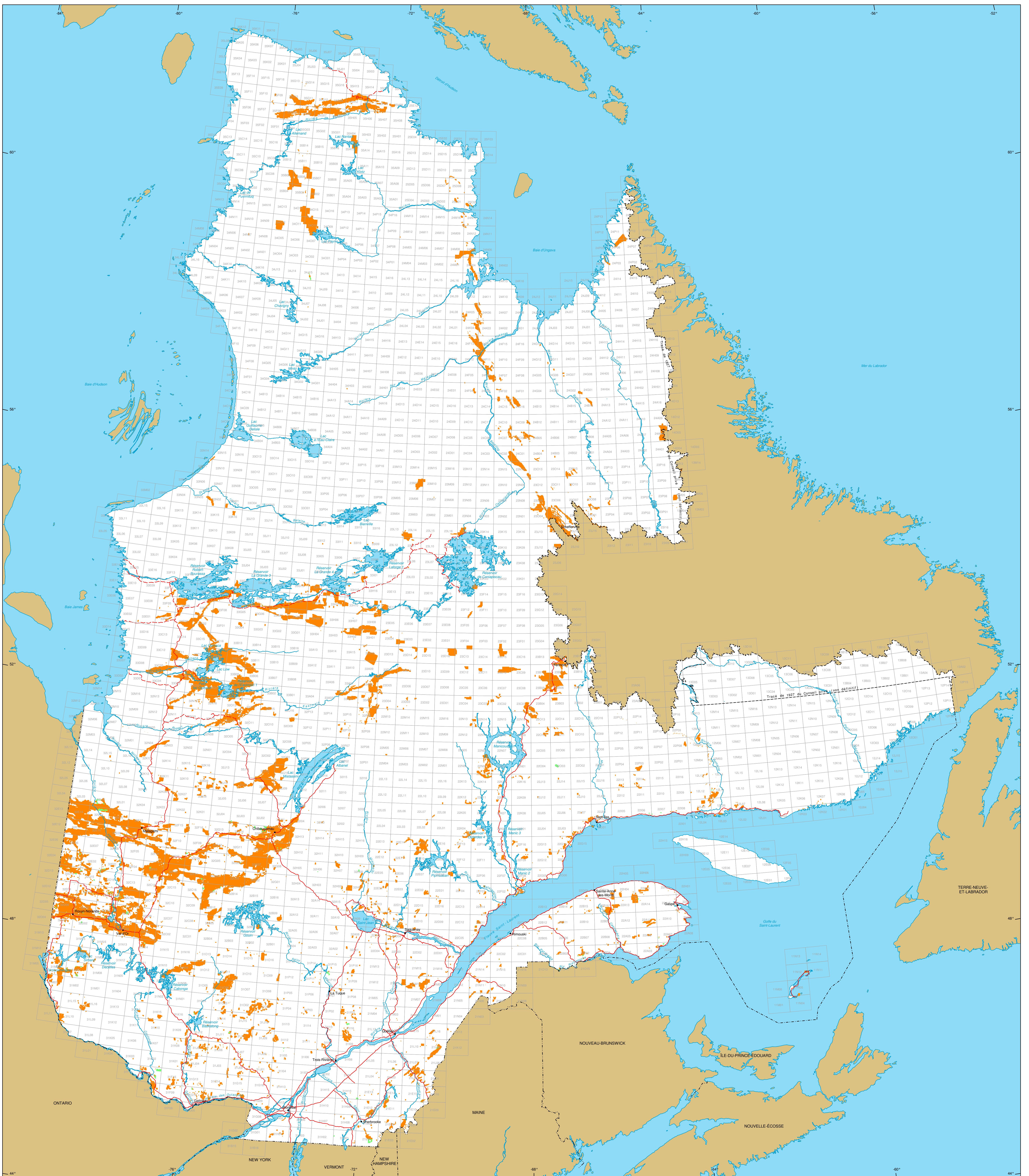


Titres miniers au Québec



Titres miniers

Actifs
 Nombre : 144 218 titres
 Superficie : 17 024 739 ha
 Pourcentage du territoire : 4,2%

En demande
 (Classe requérante)
 Nombre : 1 208 titres
 Superficie : 51 568 ha

Frontières

- Internationale
- Interprovinciale, interétatique
- Québec - Terre-Neuve et Labrador (cette frontière n'est pas définitive)

Réseau routier

- Route
- Chemin

Hydrographie

- Étendue d'eau
- Cours d'eau

Municipalité

- Hors Québec
- Limite de feuillet SNRC 1:50 000

Répartition du nombre de titres miniers actifs par type de titre

BEX : (Bâtiment d'exploitation de substances minérales de surface)	563
BM : (Bâtiment minier)	117
BNE : (Bâtiment non exclusif d'exploitation de substances minérales de surface)	3 204
CDC : (Classe désignée sur carte après le 22 novembre 2019)	137 303
CL : (Classe générale)	2 727
CLD : (Classe désignée par désignation sur carte)	168
CM : (Classe minérale)	136
Total :	144 218

Superficie totale du Québec : 166 744 100 ha

Les superficies indiquées sont calculées selon la projection cartographique Mercator Transverse Modifiée (MTM) dans le système de référence géodésique NAD 83.

Metadonnées

Système de référence géodésique : NAD 83
 Projection cartographique : Conique de Lambert avec deux parallèles d'échelle conservée (46e et 60e)

Données	Source	Organisme	Année
Données minières	MERN	MERN	2019
Référence cartographique (BQCA TM, BQCA SM)			2011

Réalisation
 Ministère de l'Énergie et des Ressources naturelles
 Direction du développement et du contrôle de l'activité minière
 Note : Le présent document n'a aucune portée légale.



© Gouvernement du Québec, 31 octobre 2019