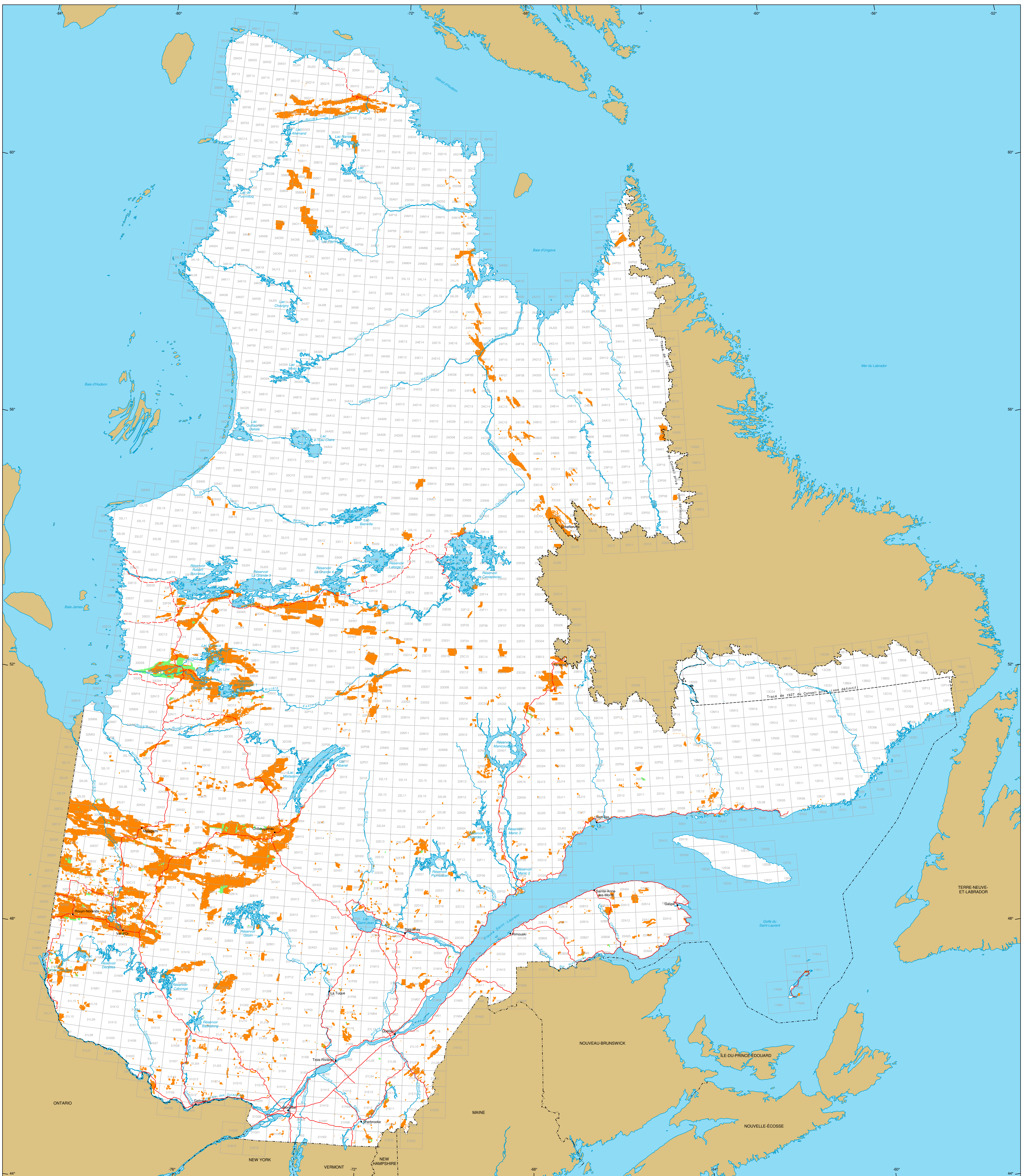


# Titres miniers au Québec



**Titres miniers**

**Actifs**  
 Nombre : 144 310 titres  
 Surface : 17 018 882 ha  
 Pourcentage du territoire : 4,2%

**En demande**  
 (Classe acquiescent)  
 Nombre : 3 731 titres  
 Surface : 186 437 ha

**Frontières**

- Internationale
- Interprovinciale, interétatique
- Québec - Terre-Neuve et Labrador (cette frontière n'est pas définitive)

**Réseau routier**

- Route
- Chemin

**Hydrographie**

- Étendue d'eau
- Cours d'eau

**Municipalité**

- Hors Québec
- Limite de feuillet SNRC 1:50 000

**Répartition du nombre de titres miniers actifs par type de titre**

BEX : (titres résultant d'explorations de substances minérales de surface)	559
BM : (titres miniers)	117
BNE : (titres non résultant d'explorations de substances minérales de surface)	3 543
CDC : (titres désignés sur carte après le 22 novembre 2010)	137 072
CL : (Classe junior)	2 718
CLD : (Classe junior par désignation sur carte)	168
CM : (Classe minérale)	133
<b>Total</b>	<b>144 310</b>

Superficie totale du Québec : 166 744 100 ha

Les superficies indiquées sont calculées selon la projection cartographique Mercator Transverse Modifiée (MTM) dans le système de référence géodésique NAD 83.

**Metadonnées**

Système de référence géodésique : NAD 83  
 Projection cartographique : Conique de Lambert avec deux parallèles d'échelle conservée (46e et 60e)

1:2 500 000

0 50 100 150 km

Données	Source	Organisme	Année
Données minières		MERN	2020
Référence cartographique (BQCA TM, BQCA SM)		MERN	2011

**Réalisation**  
 Ministère de l'Énergie et des Ressources naturelles  
 Direction du développement et du contrôle de l'activité minière  
 Note : Le présent document n'a aucune portée légale.

© Gouvernement du Québec, 23 janvier 2020