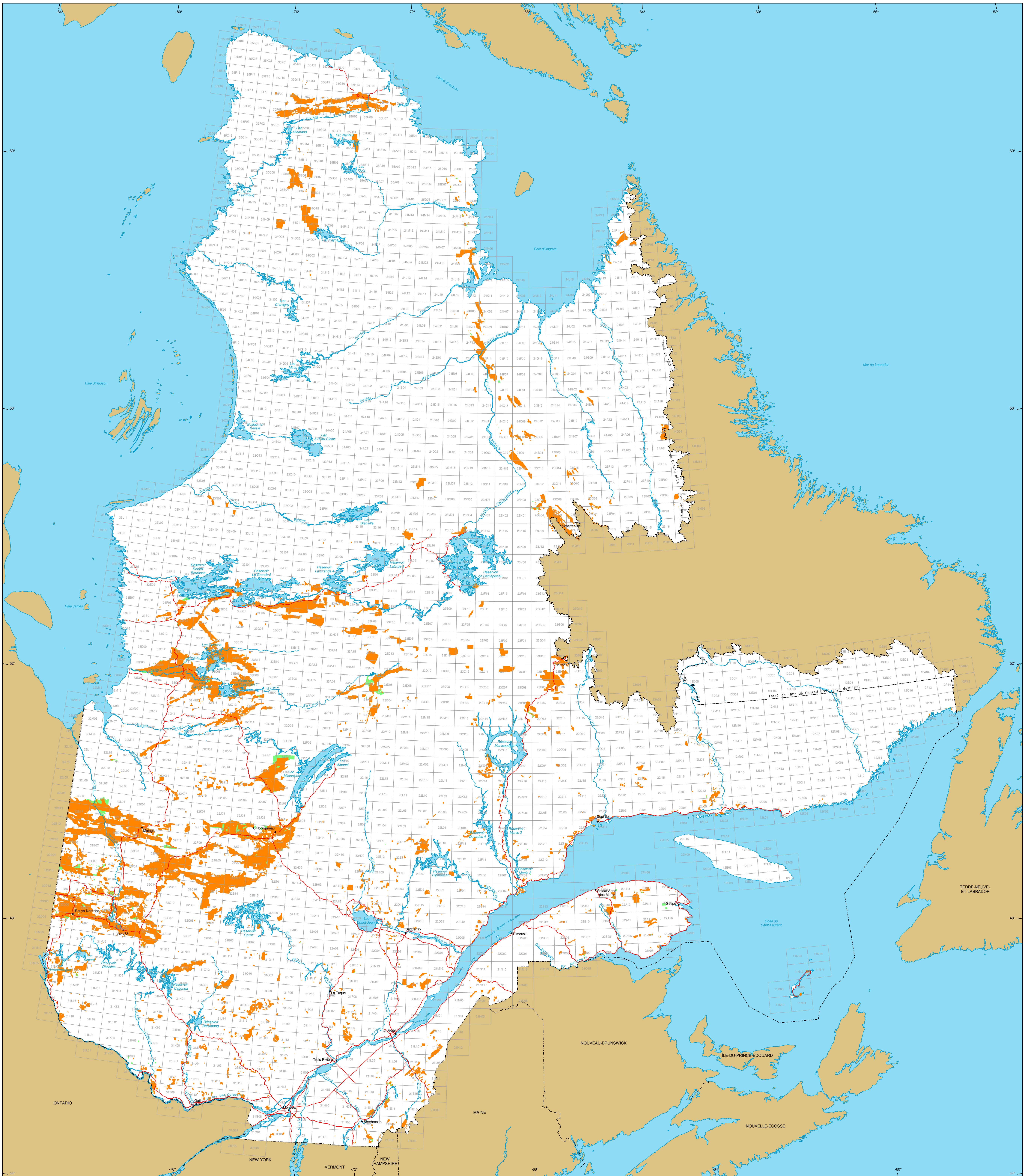


Titres miniers au Québec



Titres miniers

Actifs
 Nombre : 145 850 titres
 Surface : 7 100 048 ha
 Pourcentage du territoire : 4,3%

En demande
 (Classe requête)
 Nombre : 3 415 titres
 Surface : 150 164 ha

Frontières

- Internationale
- Interprovinciale, interétatique
- Québec - Terre-Neuve et Labrador (cette frontière n'est pas définitive)

Réseau routier

- Route
- Chemin

Hydrographie

- Étendue d'eau
- Cours d'eau

Municipalité

- Hors Québec
- Limite de feuillet SNRC 1:50 000

Répartition du nombre de titres miniers actifs par type de titre

BEX : (Bâtiment d'exploitation de substances minérales de surface)	560
BM : (Bâtiment)	117
BNE : (Bâtiment non-esthétique de substances minérales de surface)	3 593
CDC : (Classe désignée sur carte après le 22 novembre 2010)	138 564
CL : (Classe jettée)	2 715
CLD : (Classe désignée par désignation sur carte)	168
CM : (Classe minérale)	133
Total :	145 850

Superficie totale du Québec : 166 744 100 ha

Les superficies indiquées sont calculées selon la projection cartographique Mercator Transverse Modifiée (MTM) dans le système de référence géodésique NAD 83.

Metadonnées

Système de référence géodésique : NAD 83
 Projection cartographique : Conique de Lambert avec deux parallèles d'échelle conservée (46e et 60e)

1:2 500 000
 0 50 100 150 km

Sources

Données	Organisme	Année
Données minières	MERN	2020
Référence cartographique (BQCA TM, BQCA SM)	MERN	2011

Réalisation
 Ministère de l'Énergie et des Ressources naturelles
 Direction du développement et du contrôle de l'activité minière
 Note : Le présent document n'a aucune portée légale.

© Gouvernement du Québec, 20 février 2020