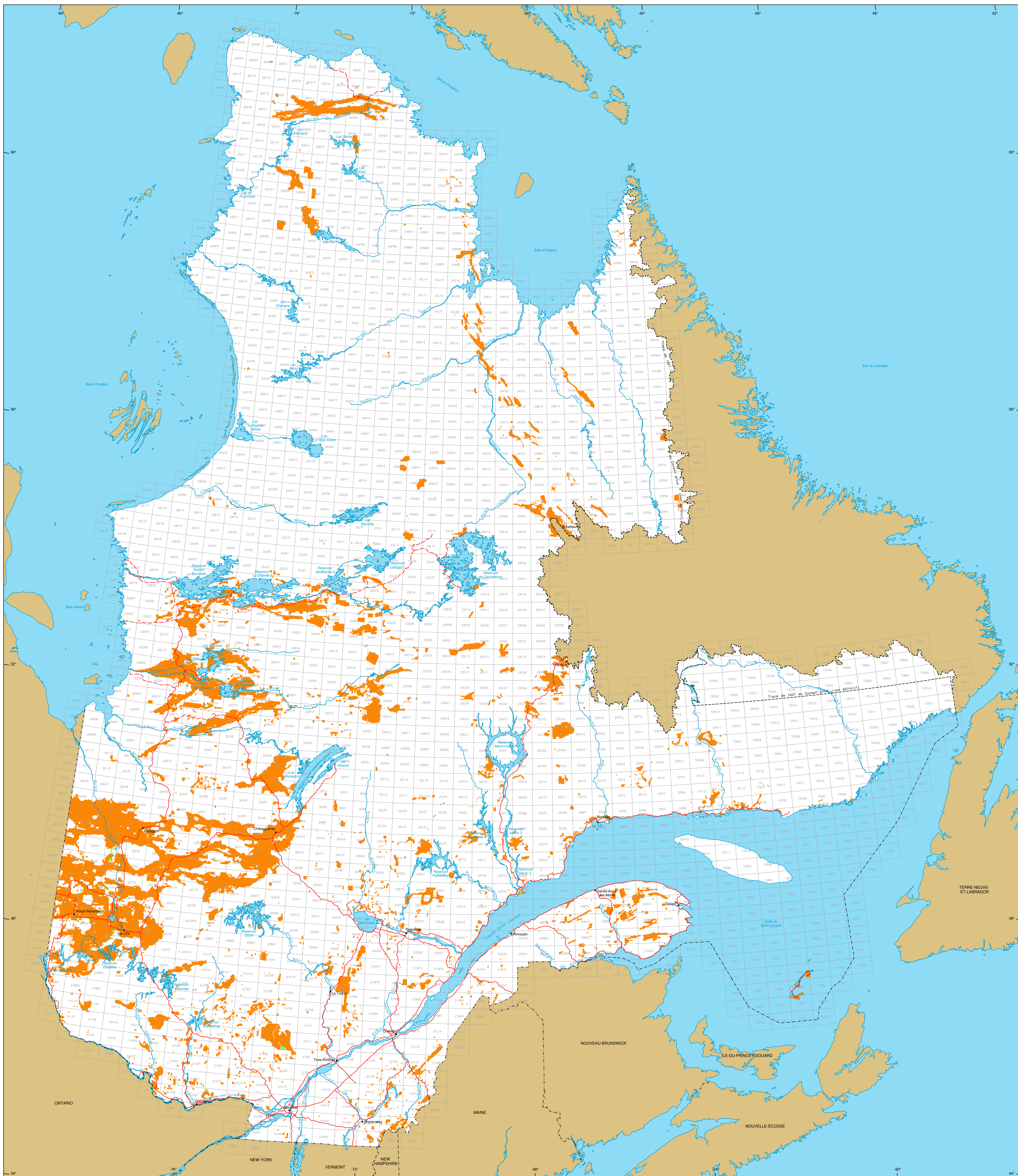


# Titres miniers au Québec



**Titres miniers**

**Actifs**  
 Nombre : 222 778 titres  
 Superficie : 11 269 374 ha  
 Pourcentage du territoire : 6,8%

**En demande**  
 (Classe « en demande »)  
 Nombre : 627 titres  
 Superficie : 23 674 ha

**Frontières**

- Internationale
- Interprovinciale, interétatique
- Québec - Terre-Neuve et Labrador (cette frontière n'est pas définitive)

**Réseau routier**

- Route
- Chemin

**Hydrographie**

- Étendue d'eau
- Cours d'eau

**Municipalité**

**Hors Québec**

Limite de feuillet SNRC 1:50 000

**Repartition du nombre de titres miniers actifs par type de titre**

BEX : (titres miniers d'exploration de substances minérales de surface)	404
BM : (titres miniers)	117
BNE : (titres miniers d'exploration de substances minérales de surface)	2 442
CDC : (titres miniers sur lesquels s'applique le 22 novembre 2005)	217 836
CL : (titres miniers)	1 802
CLD : (titres miniers par désignation sur carte)	62
CM : (titres miniers en demande)	115
<b>Total :</b>	<b>222 778</b>

Superficie totale du Québec : 166 744 100 ha

Les superficies indiquées sont calculées selon la projection cartographique Mercator Transverse Modifiée (MTM) dans le système de référence géodésique NAD 83.

**Metadonnées**

Système de référence géodésique : NAD 83  
 Projection cartographique : Conique de Lambert avec deux parallèles d'échelle conservée (46e et 60e)

1:2 500 000  
 0 50 100 150 km

**Sources**

Données	Organisme	Année
Données minérales	MERN	2022
Référence cartographique (BQCA TM, BQCA SM)	MERN	2011

**Réalisation**  
 Ministère de l'Énergie et des Ressources naturelles  
 Direction du développement et du contrôle de l'activité minière  
 Note : Le présent document n'a aucune portée légale.

© Gouvernement du Québec, 19 juillet 2022