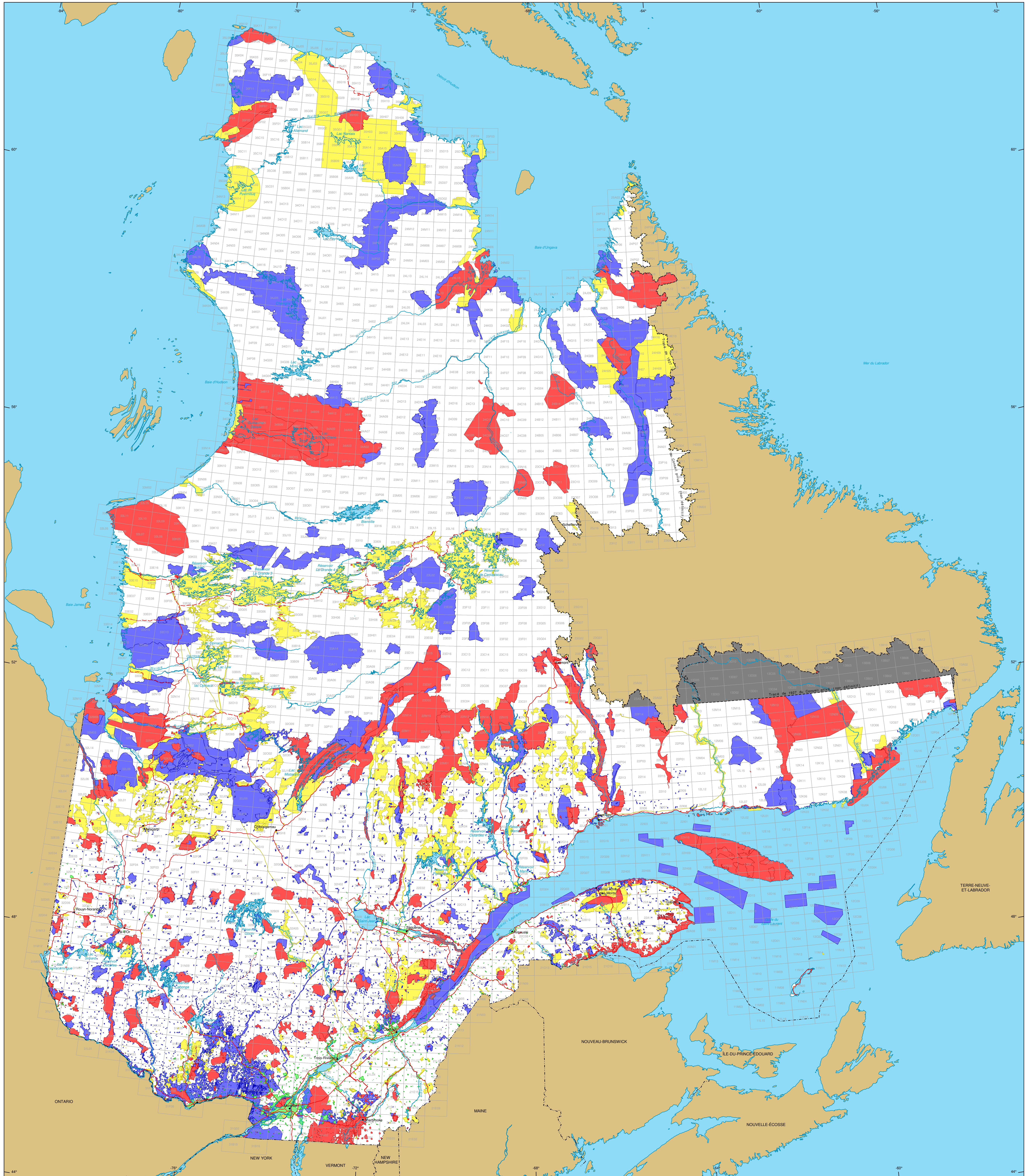


# Contraintes à l'exploration minière



## Contraintes à l'exploration minière

- **Majeure**  
Exploration interdite  
Superficie : 25 199 987 ha
- **Mineure**  
Exploration possible sous conditions  
Superficie : 12 413 987 ha
- **Majeure**  
Planification urbaine  
Superficie : 25 398 495 ha
- **Majeure**  
Suspension temporaire  
Superficie : 2 997 400 ha
- **Majeure**  
Suspension, entrée en Conseil  
Superficie : 2 997 400 ha

## Frontières

- Internationale
- Interprovinciale, interterritoriale
- Québec - Terre-Neuve et Labrador (cette frontière n'est pas définitive)
- Réseau routier**
- Route
- Chemin
- Hydrographie**
- Étendue d'eau
- Cours d'eau
- Municipalité
- Hors Québec
- Limite de feuille SNRC 1:50 000

Superficie totale du Québec : 166 744 100 ha

Notes :  
Les superficies indiquées sont une somme de la superficie de chaque contrainte individuelle. Aucune distinction n'est faite concernant les superpositions de contraintes.

Les superficies indiquées sont calculées selon la projection cartographique Mercator, Transverse Modifiée (MTM) dans le système de référence géodésique NAD 83.

**Métadonnées**  
Système de référence géodésique : NAD 83  
Projection cartographique : Conique de Lambert avec deux parallèles d'échelle conservée (46e et 60e)

1:2 500 000

Données	Organisme	Année
Données minérales	MINEP	2023
Références cartographiques (BDGA 1M, BDGA 5M)	MINEP	2011

**Réalisation**  
Ministère des Ressources naturelles et des Forêts  
Direction du développement et du contrôle de l'activité minière  
Note : Le présent document n'a aucune portée légale.

© Gouvernement du Québec, 27 janvier 2023