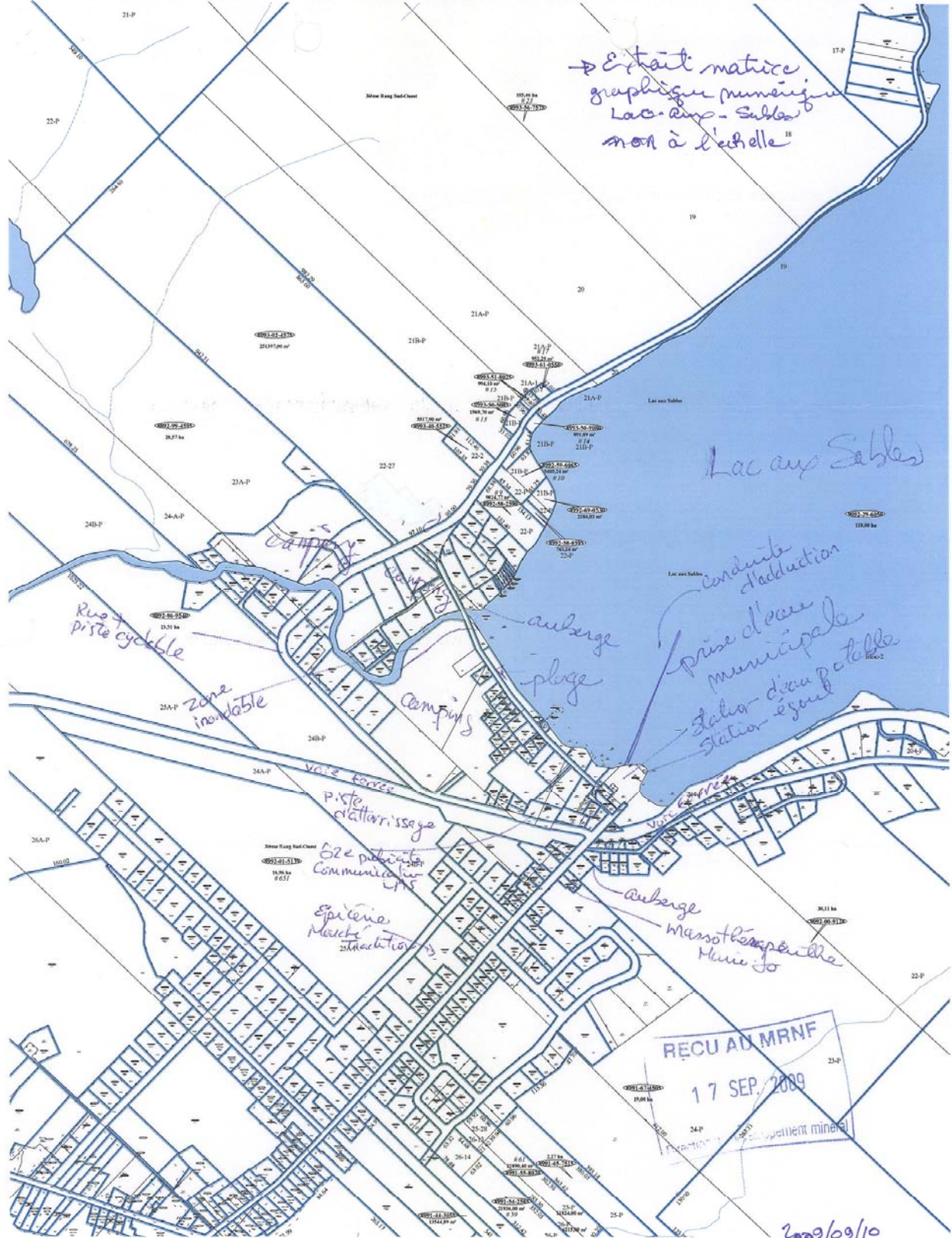


→ Estait matrice
graphique municipale
Lac aux Sables
non à l'échelle



Lac aux Sables

Rue de la
piste cyclable

zone
inondable

Campings

auberge
plage

conduite
d'adduction

prise d'eau
municipale
Station d'eau potable

voie forcée
Piste d'attarissage

622 publications
Communication

Epicenter
Marchés
et attractions

auberge
Massothérapeute
Marie Jo

RECU AU MRNF
17 SEP. 2009

2009/09/10