



Tél.: 418-356-5501
Fax: 418-356-5502

Le, 27 juillet 2010

Ministère des Ressources naturelles
et de la Faune
Mme Diane Drapeau
880, chemin Ste-Foy, local 4
Québec (Québec)
G1S 4X4

OBJET: Conditions relatives à un claim.

Madame,

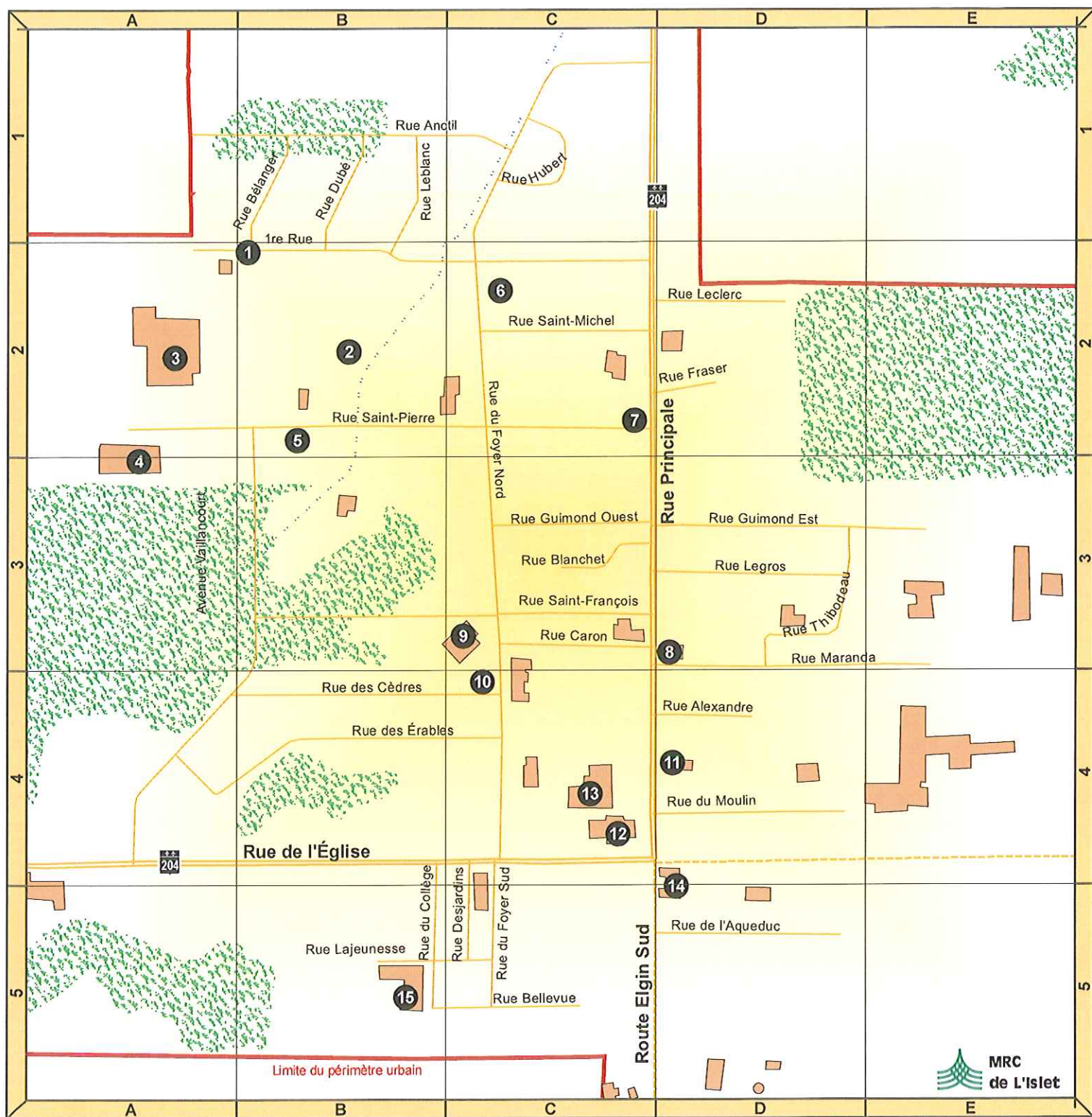
Vous trouverez ci-joint des suggestions concernant des restrictions à l'accès lors de la réalisation de travaux d'exploitation minière sur le territoire urbanisé de la municipalité.

Nous joignons une carte du village identifiant les bâtiments et équipements où il faudrait y avoir des restrictions ainsi que la localisation des puits servant à l'alimentation en eau potable de la municipalité.

Recevez, Madame, mes salutations distinguées.

Richard Pelletier
Directeur général





1	Garderie au petit monde magique	145, 1re rue	13	Maison de la famille	21, rue Principale
2	Parc municipal et piscine			Centre d'aide et de recherche d'emploi Montmagny-L'Islet	(partie ouest)
3	École secondaire La Rencontre	240, rue Saint-Pierre		Épicerie COOP	35, rue Principale
	Centre d'éducation aux adultes			Centre d'achat	(partie est)
4	Aréna de Saint-Pamphile	245, rue Saint-Pierre	14	Hôtel de ville	
5	Maison des jeunes de Saint-Pamphile	195, rue Saint-Pierre		Salle municipale	
6	Ambulance L'Islet-Sud	296, rue du Foyer Nord		Service des loisirs	3, rue Elgin Sud
7	Hôtel / Motel	231, rue Principale		Bureau d'information touristique (ATLS)	
8	Caisse populaire du Sud de L'Islet			Bibliothèque Marie-Louise-Gagnon	
	Comptoir de la SAAQ	112, rue Principale	15	École primaire Saint-Joseph	58, rue du Collège
9	CLSC Saint-Pamphile	103, rue du Foyer Nord	16	Parc industriel	
10	Société canadienne des Postes	95, rue du Foyer	17	Agence des douanes et du revenu du Canada	route Elgin Sud
11	Banque Nationale	56, rue Principale	18	Club de golf L'Islet-Sud	321, rang des Pelletiers
12	Église		19	Salon de quilles	483, rue Principale

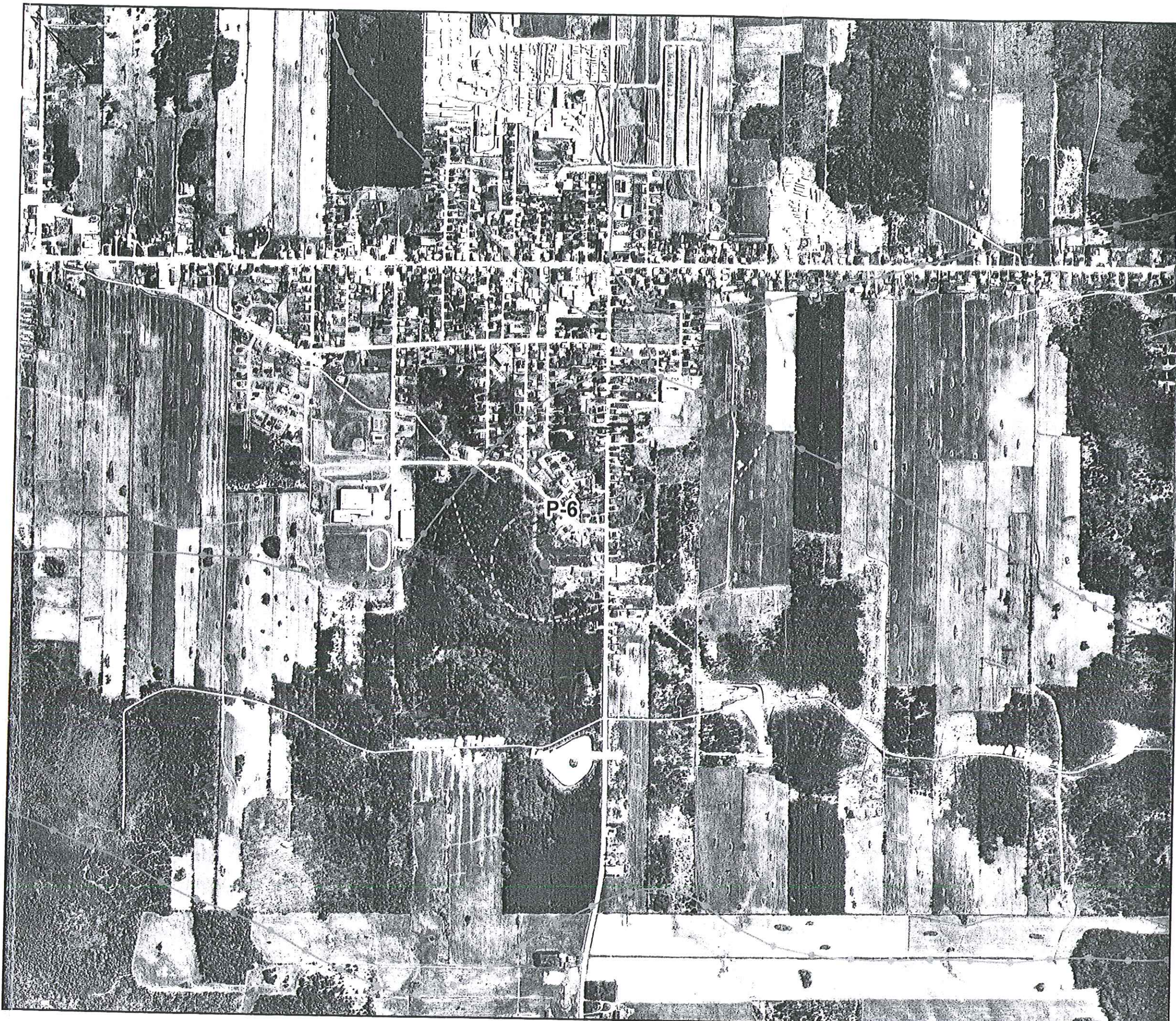


Schéma d'aménagement et de développement de remplacement

Aire de protection des ouvrages de captage d'eau potable de Saint-Pamphile

**Annexe 7
Carte 6**

Aire de protection

- — — — — Immédiate (rayon de 30m)
- - - - - "article 30" (rayon de 300m)
- bactériologique (isochrone 200 jours)
- virologique (isochrone 550 jours)

Localisation

- Puits

Aire d'alimentation

Bassin versant

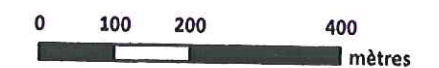
- Limite

Système hydrique

- ☞ Plan d'eau
- ~ Cours d'eau
- ☞ Marais

Limite administrative

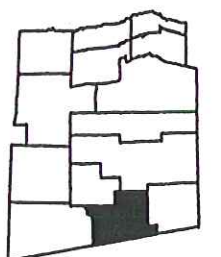
- ☐ Limite municipale



1:10 000



MRC de L'Islet ©
 Source du fond de carte:
 MRC: reproduction du rapport MissionHGE
 MRC: Cadastre de la matrice graphique;
 MRC Zone agricole provinciale CPTAQ (1989-2009);
 MRN: BDTQ 1: 20 000 (1996); Fichier SDA© 1:20 000;
 Projection: MTM, Nad83, fuseau 7 (1996)



Réalisé et validé par le Service de l'aménagement
 Adopté le 14 juin 2010

Toute représentation du territoire ayant une échelle autre que les données d'origine ne peut être considérée comme exacte. L'interprétation des données est à la charge de l'utilisateur.

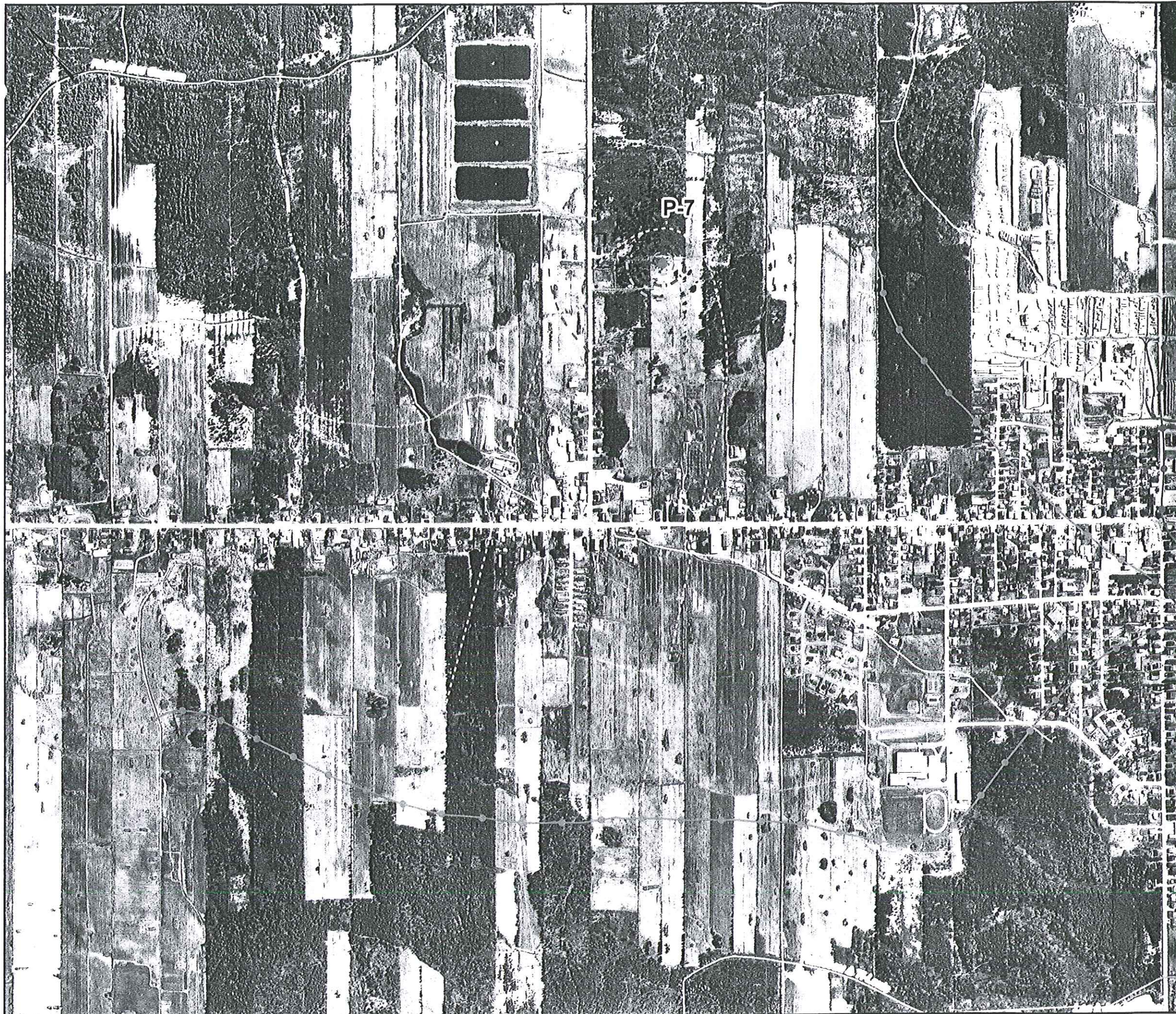


Schéma d'aménagement et de développement de remplacement

Aire de protection des ouvrages de captage d'eau potable de Saint-Pamphile

Annexe 7
Carte 7

Aire de protection

- immédiate (rayon de 30m)
- "article 30" (rayon de 300m)
- bactériologique (isochrone 200 jours)
- virologique (isochrone 550 jours)

Localisation

- ◆ Puits

Aire d'alimentation

Bassin versant

- Limite

Système hydrique

- ☞ Plan d'eau
- ~ Cours d'eau
- ☞ Marais

Limite administrative

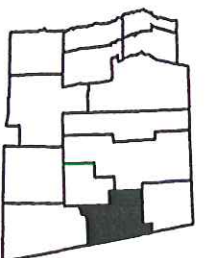
- ☐ Limite municipale



1:10 000



MRC de L'Islet ©
 Source du fond de carte:
 MRC: reproduction du rapport MissionHGE
 MRC: Cadastre de la matrice graphique;
 MRC Zone agricole provinciale CPTAQ (1989-2009);
 MRN: BDTQ 1: 20 000 (1996); Fichier SDA© 1:20 000;
 Projection: MTM, Nad83, fuseau 7 (1996)



Réalisé et validé par le Service de l'aménagement
 Adopté le 14 juin 2010

Toute représentation du territoire ayant une échelle autre que les données d'origine ne peut être considérée comme exacte. L'interprétation des données doit être faite avec vigilance.

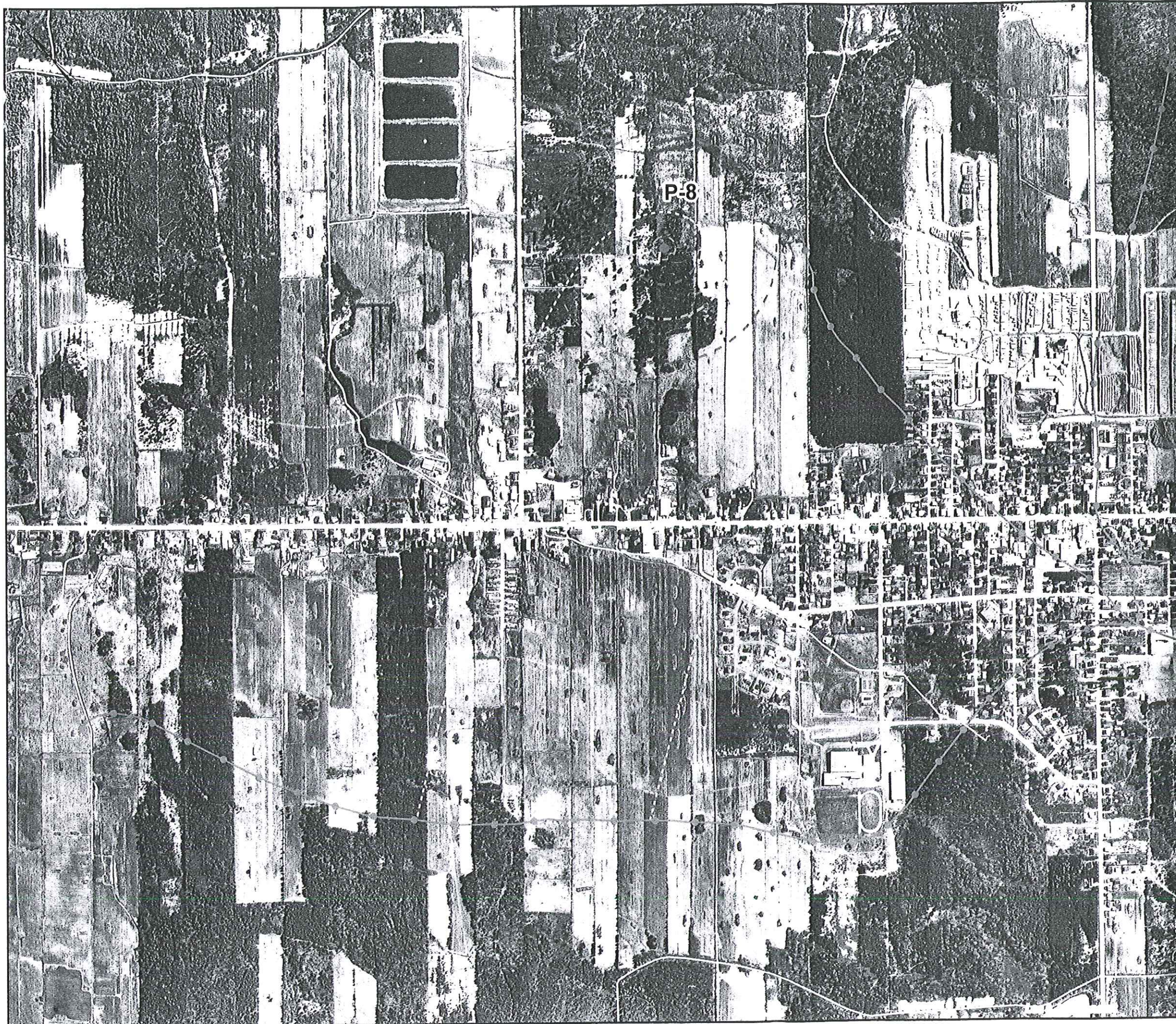


Schéma d'aménagement et de développement de remplacement

Aire de protection des ouvrages de captage d'eau potable de Saint-Pamphile

Annexe 7 Carte 8

Aire de protection

- immédiate (rayon de 30m)
- "article 30" (rayon de 300m)
- bactériologique (Isochrone 200 jours)
- virologique (isochrone 550 jours)

Localisation

- Puits

Aire d'alimentation

Bassin versant

- Limite

Système hydrique

- ☁ Plan d'eau
- ~ Cours d'eau
- ☁ Marais

Limite administrative

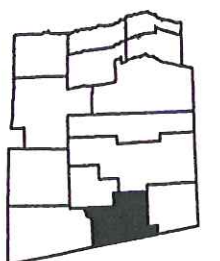
- ▭ Limite municipale



1:10 000



MRC de L'Islet ©
 Source du fond de carte:
 MRC: reproduction du rapport Mission HGE
 MRC: Cadastre de la matrice graphique;
 MRC Zone agricole provinciale CPTAQ (1989-2009);
 MRN: BDTQ 1: 20 000 (1996); Fichier SDA © 1:20 000;
 Projection: MTM, Nad83, fuseau 7 (1996)



Réalisé et validé par le Service de l'aménagement
 Adopté le 14 juin 2010

Toute représentation du territoire ayant une échelle autre que les données d'origine ne peut être considérée comme exacte. L'interprétation des données doit être faite avec vigilance.

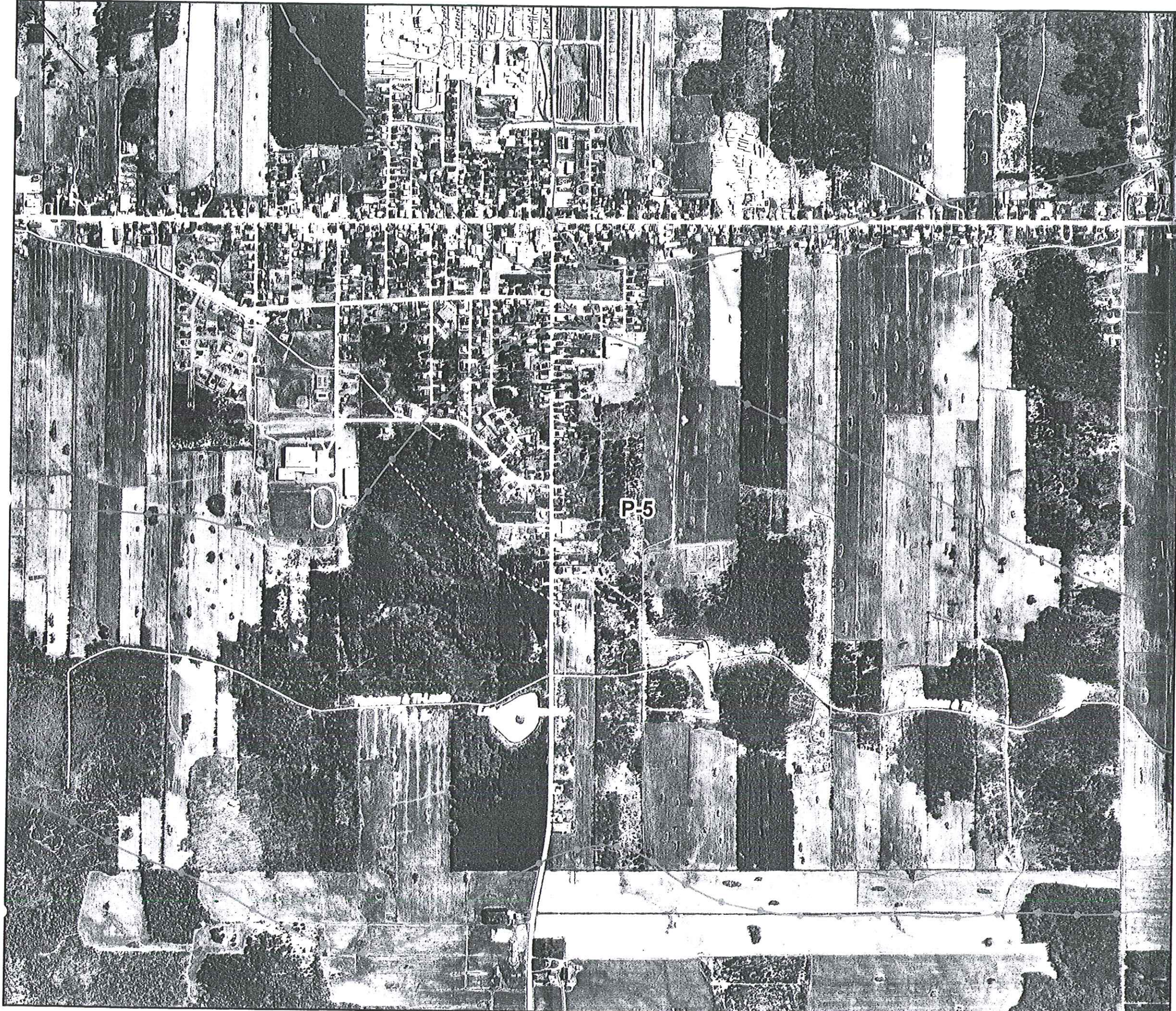


Schéma d'aménagement et de développement de remplacement

Aire de protection des ouvrages de captage d'eau potable de Saint-Pamphile

Annexe 7
Carte 5

Aire de protection

- immédiate (rayon de 30m)
- - - "article 30" (rayon de 300m)
- · - · - · bactériologique (Isochrone 200 jours)
- · · · · virologique (Isochrone 550 jours)

Localisation

- Puits

Aire d'alimentation

Bassin versant

- Limite

Système hydrique

- ☁ Plan d'eau
- ~ Cours d'eau
- ☁ Marais

Limite administrative

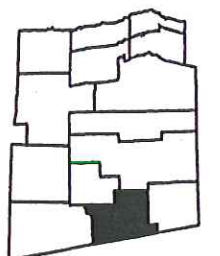
- ▭ Limite municipale



1:10 000



MRC de L'Islet ©
 Source du fond de carte:
 MRC: reproduction du rapport MissionHGE
 MRC: Cadastre de la matrice graphique;
 MRC Zone agricole provinciale CPTAQ (1989-2009);
 MRN: BDTQ 1: 20 000 (1996); Fichier SDA© 1: 20 000;
 Projection: MTM, Nad83, fuseau 7 (1996)



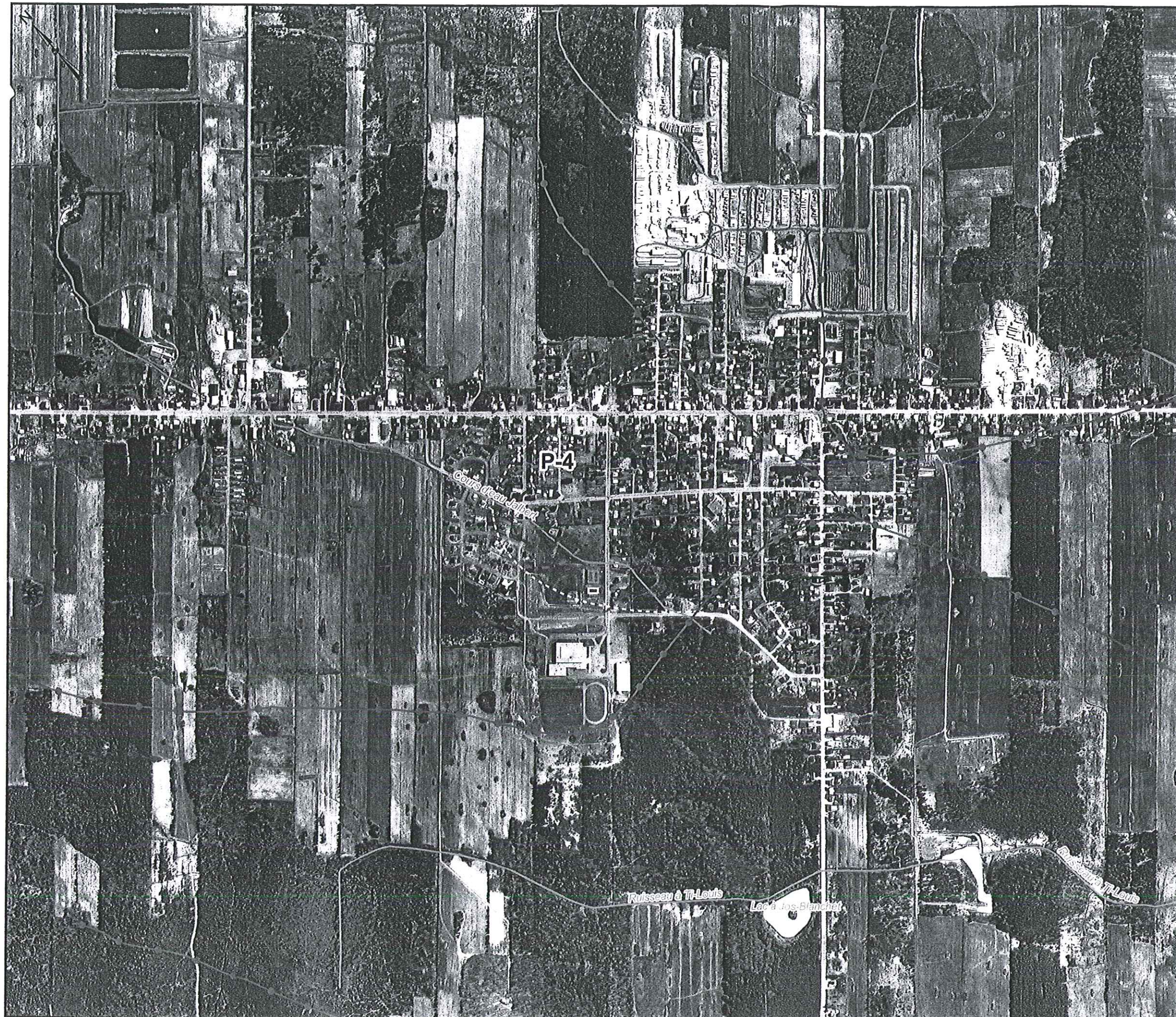
Réalisé et validé par le Service de l'aménagement
 Adopté le 14 juin 2010

Toute représentation du territoire ayant une échelle autre que les données d'origine ne peut être considérée comme exacte. L'interprétation des données doit être faite avec vigilance.

Schéma d'aménagement et de développement de remplacement

Aire de protection des ouvrages de captage d'eau potable de Saint-Pamphile

Annexe 7 Carte 4



Aire de protection

- Immédiate (rayon de 30m)
- - - - - "article 30" (rayon de 300m)
- · · · · bactériologique (isochrone 200 jours)
- · · · · virologique (isochrone 550 jours)

Localisation

- ◆ Puits

Aire d'alimentation

Bassin versant

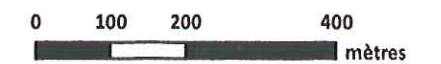
- Limite

Système hydrique

- Plan d'eau
- ~ Cours d'eau
- ☼ Marais

Limite administrative

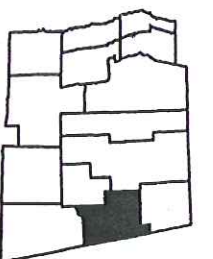
- ▭ Limite municipale



1:10 000



MRC de L'Islet ©
Source du fond de carte: *
MRC: reproduction du rapport MissionHGE
MRC: Cadastre de la matrice graphique;
MRC Zone agricole provinciale CPTAQ (1989-2009);
MRN: BDTQ 1: 20 000 (1996); Fichier SDA © 1:20 000;
Projection: MTM, Nad83, fuseau 7 (1996)



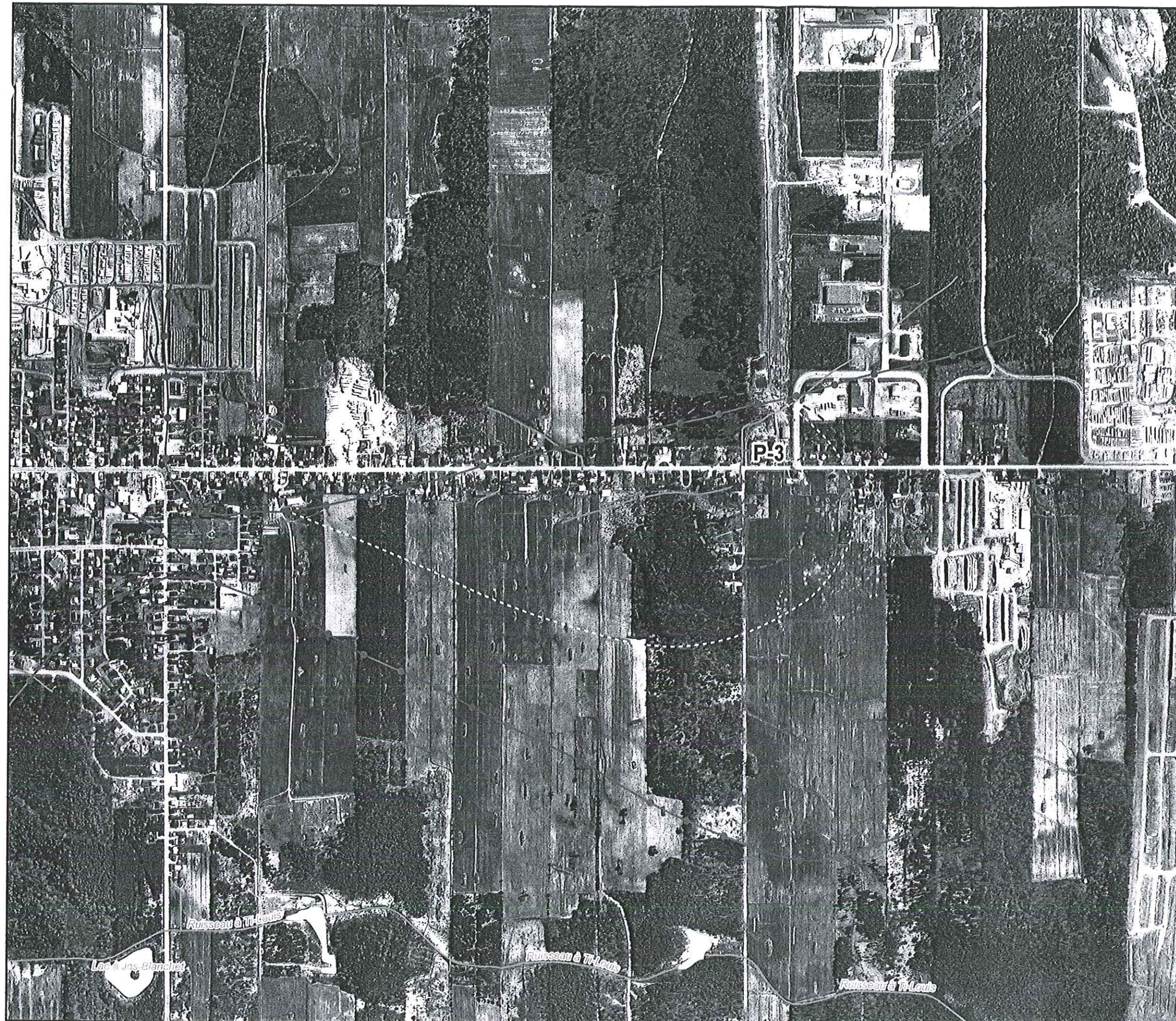
Réalisé et validé par le Service de l'aménagement
Adopté le 14 juin 2010

Toute représentation du territoire ayant une échelle autre que les données d'origine ne peut être considérée comme exacte. L'interprétation des données doit être faite avec vigilance.

Schéma d'aménagement et de développement de remplacement

Aire de protection des ouvrages de captage d'eau potable de Saint-Pamphile

Annexe 7 Carte 3



Aire de protection

- immédiate (rayon de 30m)
- "article 30" (rayon de 300m)
- bactériologique (isochrone 200 jours)
- virologique (isochrone 550 jours)

Localisation

- Puits

Aire d'alimentation

Bassin versant

- Limite

Système hydrique

- Plan d'eau
- Cours d'eau
- Marais

Limite administrative

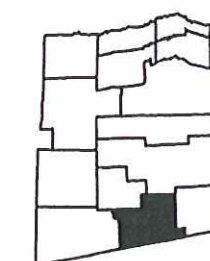
- Limite municipale

0 100 200 400 mètres

1:10 000



MRC de L'Islet ©
 Source du fond de carte:
 MRC: reproduction du rapport MissionHGE
 MRC: Cadastre de la matrice graphique;
 MRC Zone agricole provinciale CPTAQ (1989-2009);
 MRN: BDTQ 1: 20 000 (1996); Fichler SDA© 1 : 20 000;
 Projection: MTM, Nad83, fuseau 7 (1996)



Réalisé et validé par le Service de l'aménagement
 Adopté le 14 Juin 2010

Toute représentation du territoire ayant une échelle autre que les données d'origine ne peut être considérée comme exacte. L'interprétation des données doit être faite avec vigilance.

Schéma d'aménagement et de développement de remplacement

Aire de protection des ouvrages de captage d'eau potable de Saint-Pamphile

Annexe 7 Carte 2



Aire de protection

- immédiate (rayon de 30m)
- - - "article 30" (rayon de 300m)
- · - · - · bactériologique (Isochrone 200 jours)
- · - · - · virologique (Isochrone 550 jours)

Localisation

- Puits

Aire d'alimentation

Bassin versant

- Limite

Système hydrique

- Plan d'eau
- Cours d'eau
- Marais

Limite administrative

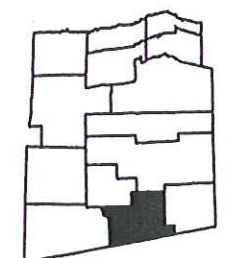
- Limite municipale

0 100 200 400 mètres

1:10 000



MRC de L'Islet ©
Source du fond de carte:
MRC: reproduction du rapport MissionHGE
MRC: Cadastre de la matrice graphique;
MRC Zone agricole provinciale CPTAQ (1989-2009);
MRN: BDTQ 1: 20 000 (1996); Fichier SDA© 1:20 000;
Projection: MTM, Nad83, fuseau 7 (1996)



Réalisé et validé par le Service de l'aménagement
Adopté le 14 juin 2010

Toute représentation du territoire ayant une échelle autre que les données d'origine ne peut être considérée comme exacte. L'interprétation des données doit être faite avec vigilance.

