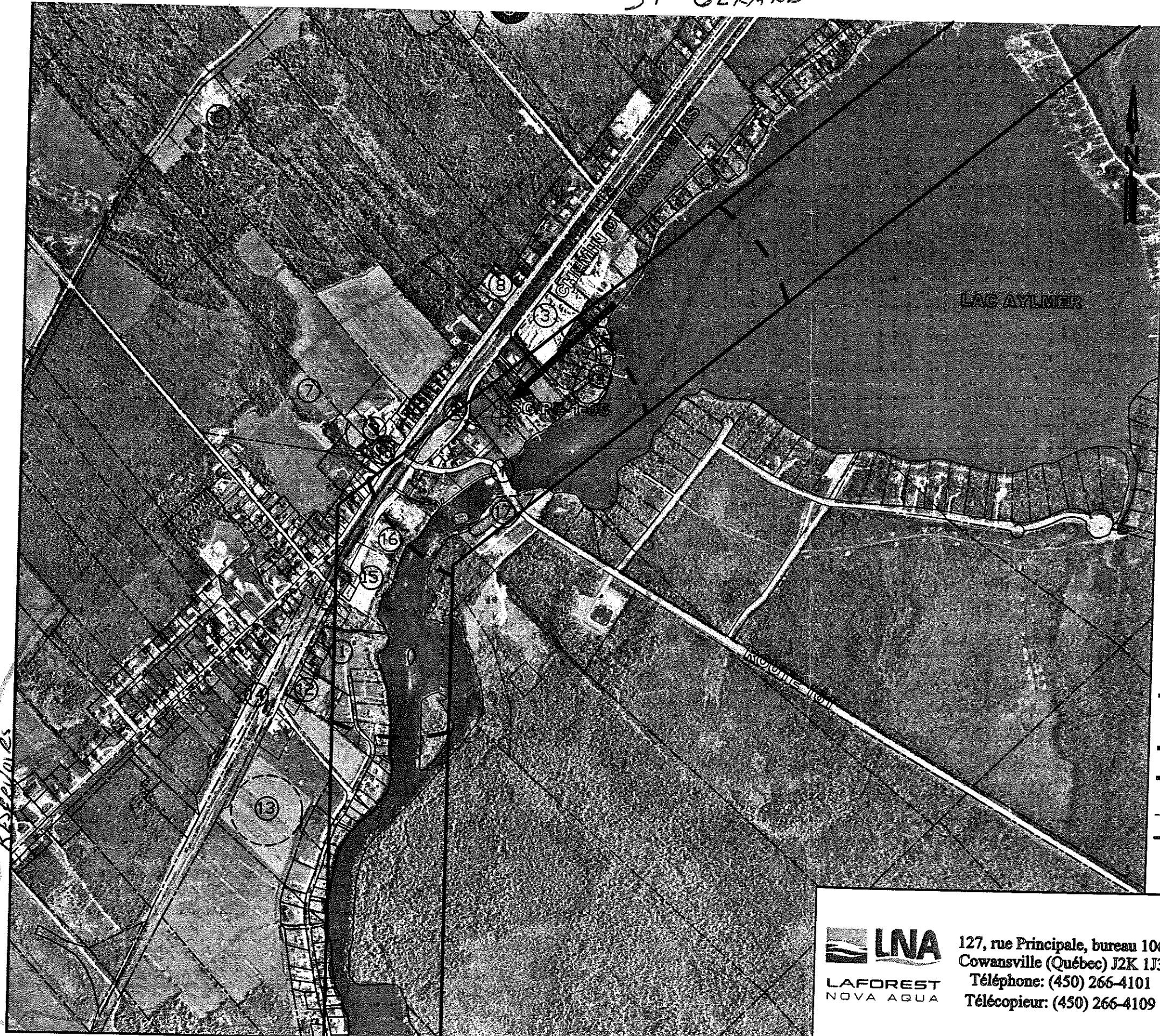


ST-GERARD

55051015



- ① BARRAGE AYLMER
- ② FROMAGERIE
- ③ SCIERIE
- ④ CAHLETS ET ROULOTTES (INSTALLATIONS SEPTIQUES)
- ⑤ ANIMAUX EN PÂTURAGE
- ⑥ ANCIEN DÉPOTOIR
- ⑦ CHAMPS AGRICOLES (Gaétan Grenier)
- ⑧ GARAGE DE MÉCANIQUE
- ⑨ FERME GAÉTAN GRENIER
- ⑩ STATION SERVICE PÉTRO-CANADA
- ⑪ ANCIENNE GRAVIÈRE
- ⑫ CIMETIÈRE
- ⑬ FERME BERNIER
- ⑭ ANCIEN DÉBARCADÈRE DE CHEMIN DE FER (voie ferrée)
- ⑮ ENTREPOSAGE DE BILLOTS DE BOIS
- ⑯ USINE DE PIERRE (granite)
- ⑰ HALTE ROUTIÈRE

- ➔ DIRECTION PROBABLE DE L'ÉCOULEMENT DE L'EAU SOUTERRAINE (224°N)
- — — — — PÉRIMÈTRE DE PROTECTION VIROLOGIQUE (550 J)
- - - - - PÉRIMÈTRE DE PROTECTION BACTÉRIOLOGIQUE (200 J)
- - - - - LIMITE DES LOTS
- — — — — AIRE D'ALIMENTATION
- ⊕ PUIIS MUNICIPAL

Réserve



127, rue Principale, bureau 106  
Cowansville (Québec) J2K 1J3  
Téléphone: (450) 266-4101  
Télécopieur: (450) 266-4109

MUNICIPALITÉ DE WEEDON  
SECTEUR SAINT-GÉRARD  
Recherche en eau souterraine  
périmètre de protection et inventaire des activités

Date :	Dossier :	Échelle :	Figure :
12 Décembre 2006	03-5557	± 1 : 10 000	5