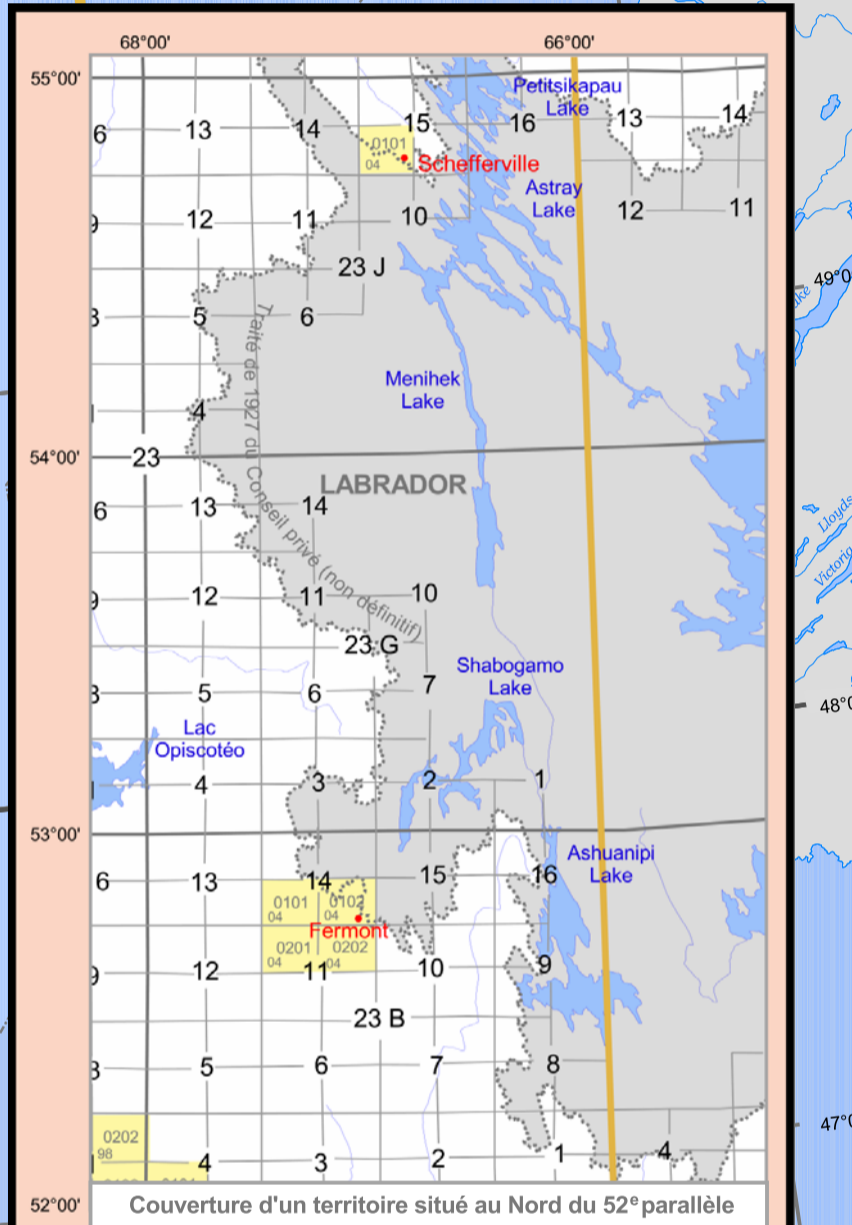
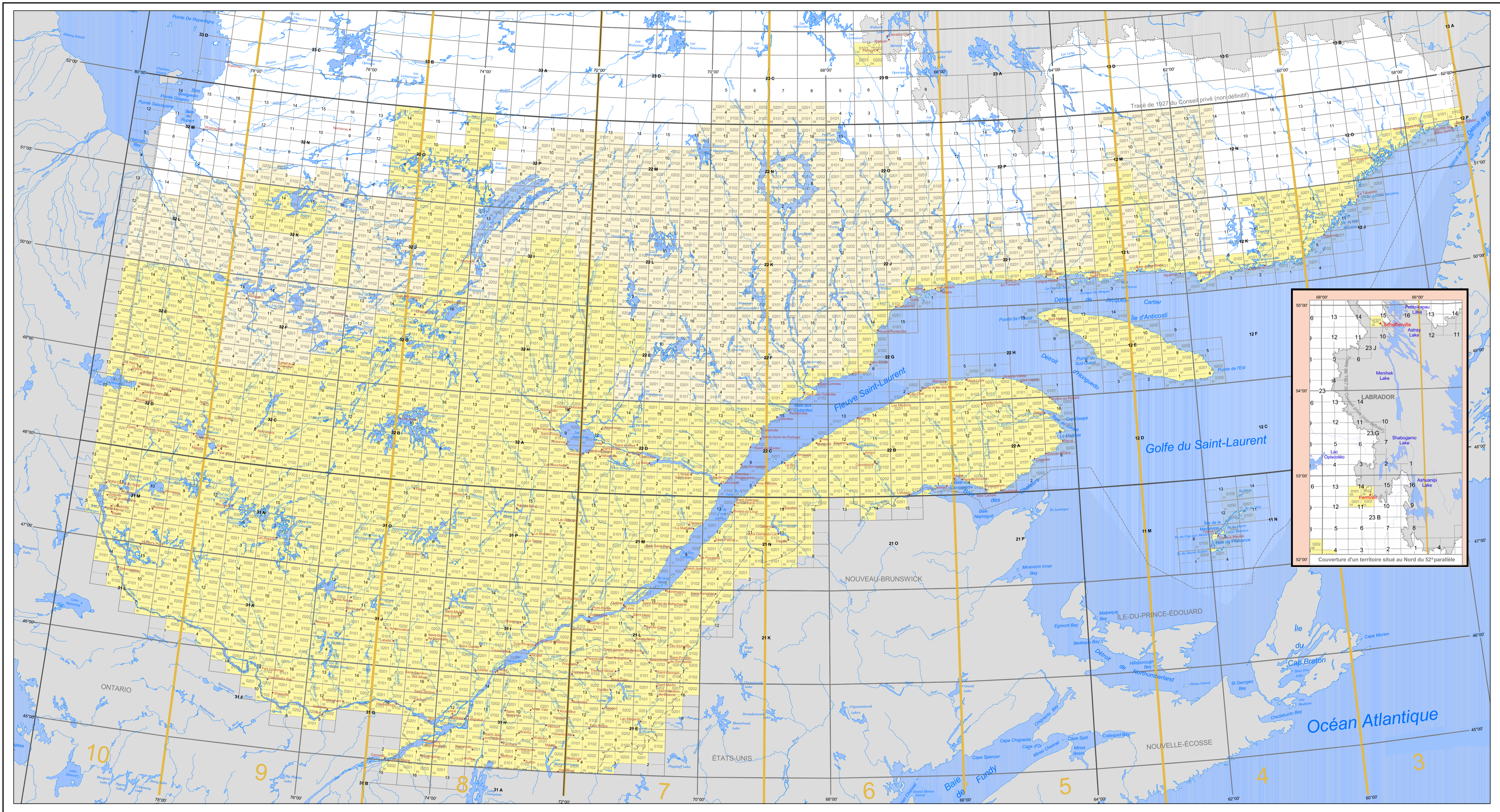


# COUVERTURE CARTOGRAPHIQUE À L'ÉCHELLE DE 1/20 000 - JANVIER 2009



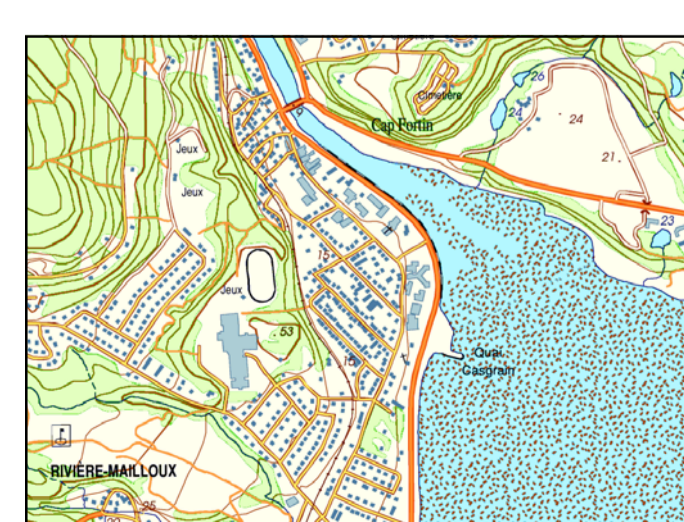
## La couverture cartographique du Québec à l'échelle de 1/20 000

Cette couverture numérique de base officielle, à l'échelle de 1/20 000, compte 2 768 cartes. Chacune est identifiée selon le Système québécois de référence cartographique (SQRC) compatible avec le Système national de référence cartographique (SNRC). La superficie moyenne couverte par carte est de 250 km<sup>2</sup>.

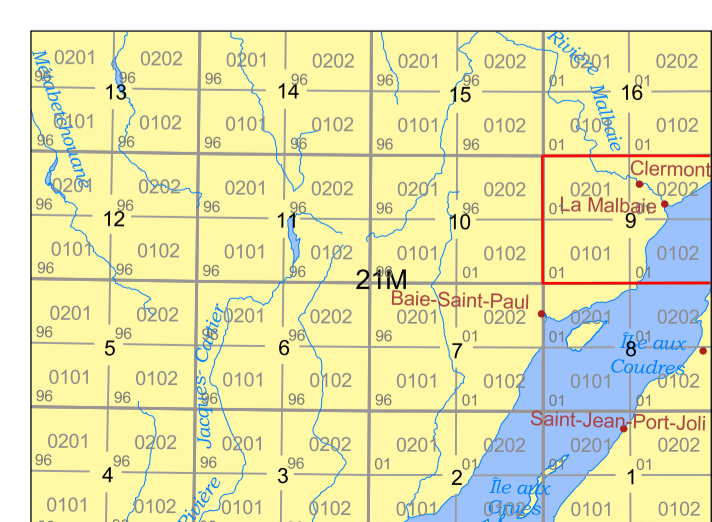
## Contenu

Ce produit s'adresse à tous ceux qui désirent obtenir une cartographie à des fins d'aménagement et de récréation touristique. Sa précision permet de bien voir le territoire et sa géographie. Les éléments suivants y sont illustrés : l'hydrographie (lac, cours d'eau, écoulement, etc.), les voies de communication, les infrastructures routières, ferroviaires ou aéroportuaires (route, pont, aéroport, etc.), les aires désignées (terrain de golf, banc d'emprunt, etc.), les bâtiments (maison, silo, serre, etc.), les équipements (quai, ligne de transport d'énergie électrique, réservoir de surface, etc.), la végétation (milieu boisé, milieu humide, etc.), la geomorphologie (estier, décrochement, etc.), la toponymie et les annotations, ainsi que le relief (courbes de niveau à équidistance de 10 mètres, points cotés).

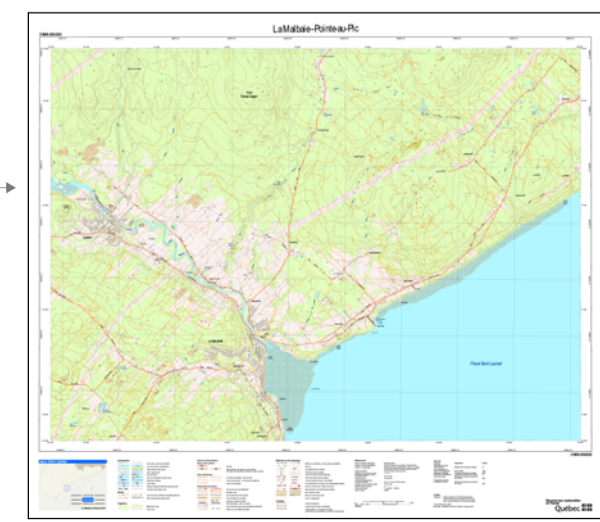
## Extrait d'une carte à l'échelle de 1/20 000



## Identification du numéro d'une carte



## Exemple de carte réduite à 6% du format réel



## Légende

- Fuseau MTM
- Carte avec courbes de niveau à tous les 10 mètres
- Carte sans végétation, avec courbes de niveau variant de 8 à 20 mètres
- frontière internationale
- frontière interprovinciale
- frontière Québec-Terre-Neuve-et-Labrador

## Sources

- Données : Photographies aériennes verticales à l'échelle de 1/40 000
- Nomenclature géographique : Réseau de transport d'énergie électrique
- Cotes d'exploitation des réservoirs hydroélectriques
- Réseau routier supérieur

## Organisme

- Ministère des Ressources naturelles et de la Faune
- Commission de toponymie du Québec
- Hydro-Québec
- Ministère des Transports du Québec

## Réalisation

- Production : Ministère des Ressources naturelles et de la Faune
- Direction générale de l'information géographique
- Note : Le présent document n'a aucune portée légale.
- © Gouvernement du Québec
- Dépôt légal - Bibliothèque et Archives nationales du Québec, 1<sup>er</sup> trimestre 2009