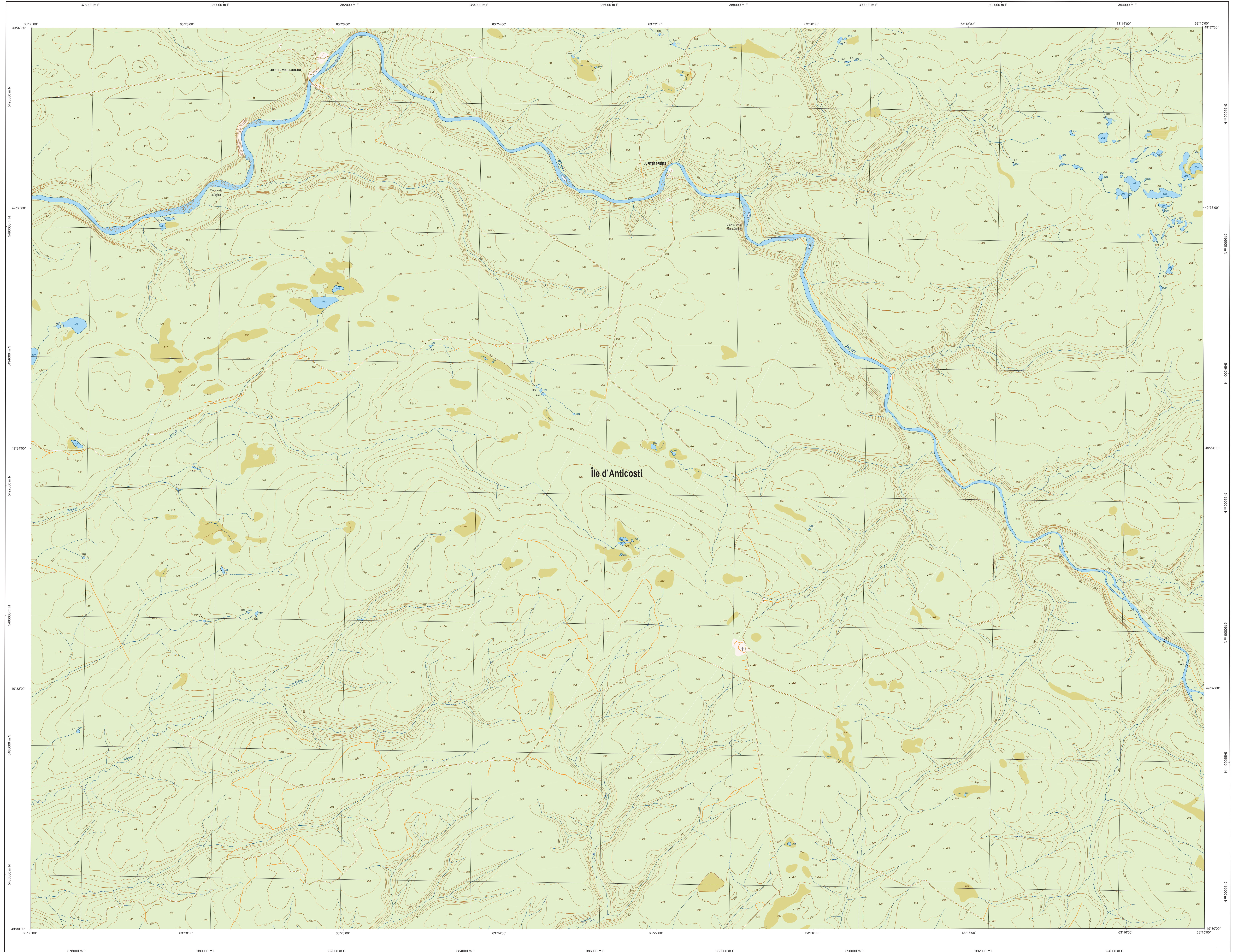
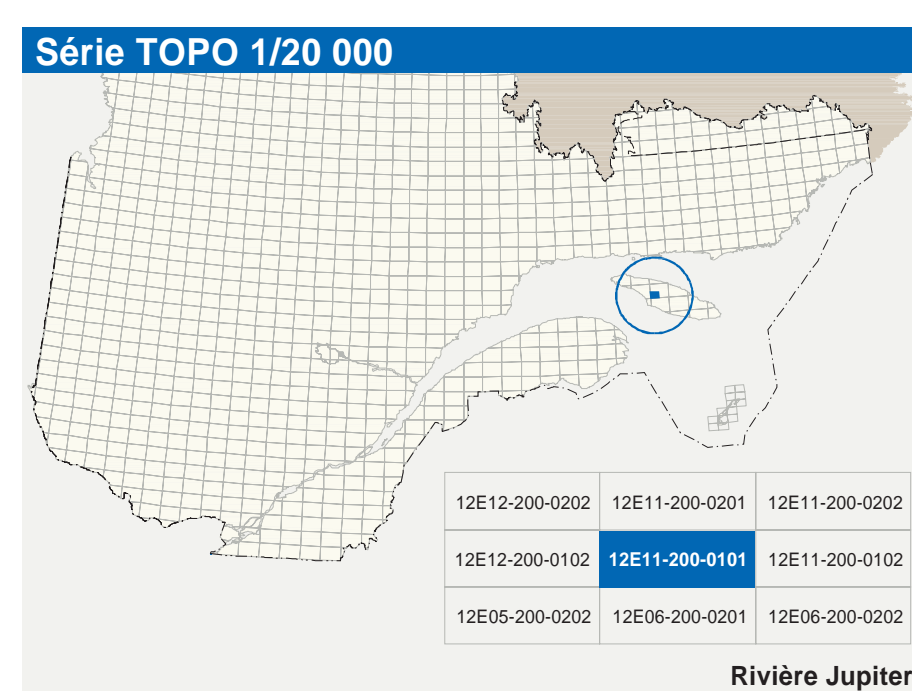


# Rivière Jupiter

12E11-200-0101



12E11-200-0101



| Hydrographie  | Voies de communication   | Bâtiments et aires désignées  | Métadonnées  | Sources   | Organisme   | Année   |
|---|--|---|--|---|---|---|
| <ul style="list-style-type: none"> <li>Cours d'eau: cours d'eau intermittent</li> <li>Lac, mare: réservoir hydroélectrique</li> <li>Planche fondale, méau fondale</li> <li>Crue, rapide, éclusé</li> <li>Quai: cabi sèche</li> <li>Quai: pont de planche, travers, phare</li> <li>Braie-terres, estacade</li> <li>Canal, écluse</li> <li>Barrage, barrage hydroélectrique, barrage de caoutchouc</li> <li>Conduite forée, glissoir, buse</li> </ul> | <p><b>Voies de communication</b></p> <p><b>Réseau routier supérieur</b></p> <ul style="list-style-type: none"> <li>Autopista</li> <li>Route nationale, route régionale, route collective, route locale, route d'accès aux ressources: pavée, non pavée</li> </ul> <p><b>Autres classifications</b></p> <ul style="list-style-type: none"> <li>Rue, chemin carrossable: pavé, non pavé</li> <li>Voie de communication: en construction, abandonnée</li> <li>Chemin non carrossable</li> </ul> <p><b>Infrastructures de transport</b></p> <ul style="list-style-type: none"> <li>Pont, pont couvert, pont d'épave</li> <li>Passerelle, tunnel</li> <li>Mur de soutènement, écran anti-érosion</li> <li>Trajet de transit, canal de déviation</li> <li>Voie ferrée: hydroélectrique, aéroport</li> <li>Piste d'atterrissage: pavée, non pavée</li> <li>Ligne de transport, pylône, poteau de distribution d'électricité</li> <li>Pipeline: tour, tour de télécommunication</li> </ul> | <ul style="list-style-type: none"> <li>Bâtiment, en construction, en ruines, maison mobile, niche</li> <li>Siège: 900</li> <li>Plan de stationnement, cimetière</li> <li>Terrain de jeu, piscine publique</li> <li>Centre de ski alpin, remonte-pente mécanique</li> <li>Piste, terrain de golf, jardin zoologique</li> <li>Terrain de camping, site-parc, base militaire</li> <li>Cour de véhicules hors d'usage, cour d'embarquement de matériel</li> <li>Convoi, site/aire à bois, réservoir de surface</li> <li>Eclair d'apurement, lieu d'embarquement sanitaire</li> <li>Banc d'emprunt, carrière</li> <li>Mise à ciel ouvert, amas, haie</li> <li>Zone non cartographiée</li> </ul> <p><b>Frontières</b></p> <ul style="list-style-type: none"> <li>Frontière internationale</li> <li>Frontière interprovinciale ou interjuridictionnelle</li> <li>Frontière Québec - Terre-Neuve-et-Labrador (cette frontière n'est pas définie)</li> </ul> | <p><b>Métadonnées</b></p> <p>Surface de référence géométrique: Système de référence géométrique: Projection cartographique</p> <p>Origine des données: Équidistance des courbes de niveau: 10 mètres</p> <p>Déclinaison magnétique au centre de la feuille en 2012: 21°12' ouest</p> <p>Variation annuelle: 0,4 vers l'est</p> <p>Coordonnées géographiques au centre de la feuille: 49°34'51" nord et 69°22'30" ouest</p> <p>Longitude d'origine (méridien central): 64°30' ouest</p> <p>Latitude d'origine (équateur): 47°</p> <p>Coordonnées d'origine: X: 304 800; Y: 0 mètres</p> <p>Façon d'imprimer: 0/8888</p> | <p><b>Sources</b></p> <p>Données: Classification du réseau routier supérieur</p> <p>Données: Carte topographique des Ressources hydrologiques</p> <p>Données: Classification géographique</p> <p>Données: Courbes de niveau</p> <p>Données: Photographies aériennes à l'échelle de 1:40 000</p> | <p>Ministère des Transports du Québec</p> <p>Hydro-Québec</p> <p>Commission géologique du Canada</p> <p>Commission de toponymie du Québec</p> <p>Ministère des Ressources naturelles et de la Faune</p> <p>Ministère des Ressources naturelles et de la Faune</p> | <p>nd</p> <p>1990</p> <p>2003</p> <p>nd</p> <p>1997</p> <p>1997</p> |

| Modèle  | Végétation  |
|---|---|
| <ul style="list-style-type: none"> <li>Courbe de niveau matriçable, intermédiaire, pont coté</li> <li>Éclair, éclairage: signal lumineux</li> </ul> | <ul style="list-style-type: none"> <li>Méau boisé, vergé</li> <li>Parc: haie</li> </ul> |

| Frontières  |
|---|
| <ul style="list-style-type: none"> <li>Frontière internationale</li> <li>Frontière interprovinciale ou interjuridictionnelle</li> <li>Frontière Québec - Terre-Neuve-et-Labrador (cette frontière n'est pas définie)</li> </ul> |

| Projections  |
|--|
| <p>1:1 cm sur la carte équivaut à 20 000 cm sur le terrain. (sur 200 mètres)</p> <p>0 1 2 km</p> <p>1/20 000</p> |

| Projections  |
|--|
| <p>Direction générale de l'information géographique</p> <p>Ministère des Ressources naturelles et de la Faune</p> <p>Notes: Le présent document n'a aucune portée légale.</p> <p>© Gouvernement du Québec</p> <p>Déposé légal - Bibliothèque nationale du Québec, 4<sup>e</sup> trimestre 2003</p> |

