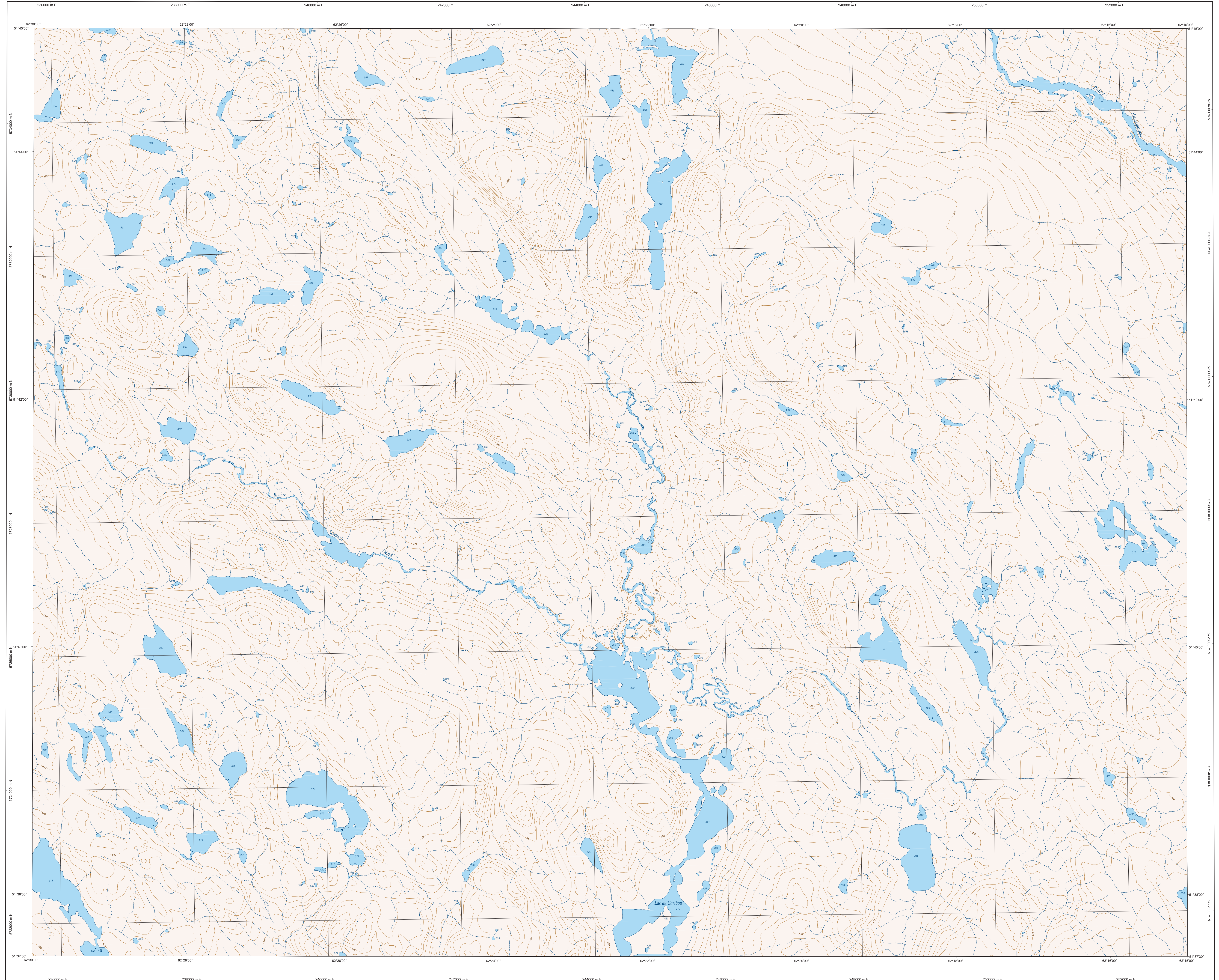
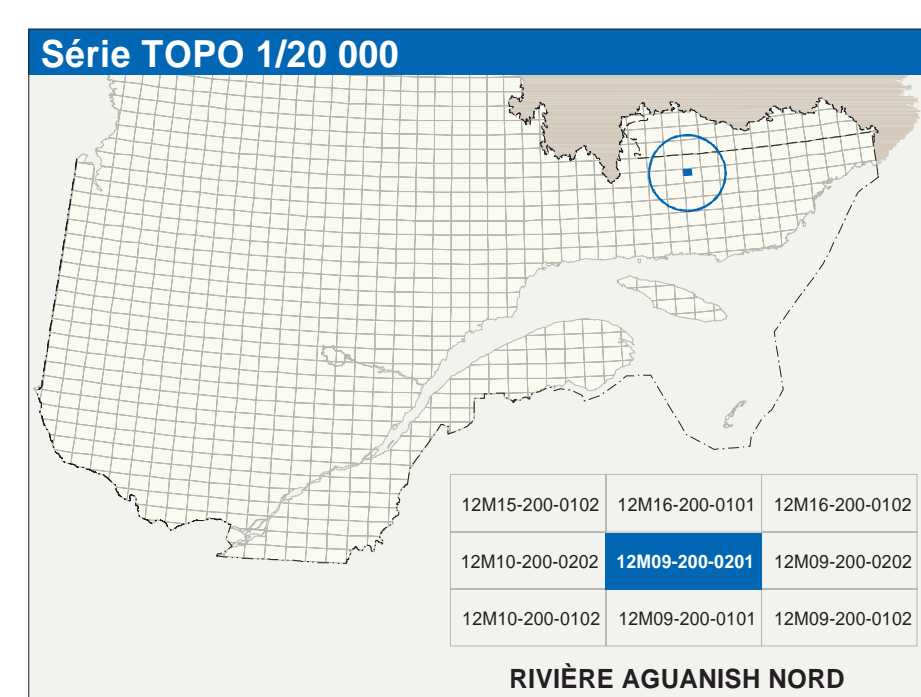


# RIVIÈRE AGUANISH NORD

12M09-200-0201



12M09-200-0201



Hydrographie	
	Cours d'eau; cours d'eau intermittent
	Lac; mare; réservoir hydroélectrique
	Plaine inondée; milieu humide
	Chute; rapide; écuil
	Quai; cale sèche
	Quai; port de plaisance; traversin; phare
	Bris-lames; estacade
	Canal; écluse
	Barrière; barrage hydroélectrique; barrage de cascade
	Conduite forcée; glissoire; buse
Modèle	
	Courbes de niveau; marnage; intermédiaire; point coté
	Esker; décrochement; dépôt fluvial
Végétation	
	Milieu forestier; végétation
	Forêt; taïga

Infrastructure de transport	
Réseau routier (classification MTD)	
	Autoroute
	Route nationale, route régionale, route collective
	route locale, route d'accès aux ressources; pavé; non pavé
Réseau routier (classification MRN)	
	Rue; chemin carrossable; pavé; non pavé
	Voie de communication - en construction; abandonnée
	Chemin non carrossable
Autres	
	Port; pont couvert; pont d'égagement
	Passerelle; tunnel
	Mar de soulèvement; écran anti-bruit
	Talus de remblai; talus de déblai
	Voie ferrée; hydrobas; aéroport
	Plate-forme; piste; ponton; ponton
	Ligne de transport; pylône; poste de distribution d'électricité
	Pipelines; tour; tour de télécommunication

Habitation, équipement, exploitation	
	Bâtiment, en construction, en ruines; maison mobile; flèche
	Sans site
	Parc de stationnement; cimetières
	Terrain de jeu; piscine publique
	Cour de jeu; aire; rampe; escalier
	Plan; terrain de golf; jardin botanique
	Terrain de camping; club-privé; base militaire
	Cour de véhicules hors d'usage; cour d'empepage de matériaux
	Conroyeur; brûleur à bois; réservoir de surface
	Étang d'épuration; lieu d'embarquement sanitaire
	Base d'atterrissage; carrière
	Mine à ciel ouvert; amas; halle
	Zone non cartographiée
Frontières	
	Frontière internationale
	Frontière interprovinciale ou interterritoriale
	Frontière Québec - Terre-Neuve-et-Labrador (cette frontière n'est pas définie)

Métadonnées	
Surface de référence géodésique:	Elipsoidale GRS80
Système de référence géodésique:	NAD83, compatible avec le système mondial WGS84
Projection cartographique:	Mercator transverse modifiée (MTM), zone de 3°; système de coordonnées planaires du Québec (SCQP), fuseau 4
Échelle des altitudes:	15 mètres
Équilibre des courbes de niveau:	23° ouest
Déclinaison magnétique au centre de la feuille en 2003:	11° 2' vers l'est
Variation annuelle:	0,7"
Coordonnées géographiques au centre de la feuille:	51°41'15" nord 62°22'30" ouest
Longitude (origine méridien central):	62°22'30"
Latitude d'origine (équateur):	51°41'15"
Coordonnées UTM d'origine:	304 800; 0 mètres
Facteur d'échelle:	0,9999

Sources		
Données	Organisme	Date
Classification du réseau routier supérieur	Ministère des transports	nd
Cote d'évaluation des réservoirs hydroélectriques	Hydro-Québec	1990
Déclinaison magnétique	Commission géologique du Canada	2003
Courbes de niveau	Ministère des Ressources naturelles du Canada	1991
Nomenclature géographique	Commission de toponymie du Québec	nd
Photographies aériennes à l'échelle de 1:60 000	Ministère des Ressources naturelles et de la Faune	1997
Crédits		
Réalisation: Direction générale de l'information géographique		
© Gouvernement du Québec, 3 <sup>e</sup> trimestre 2003		
Dépôt légal - Bibliothèque nationale du Québec		