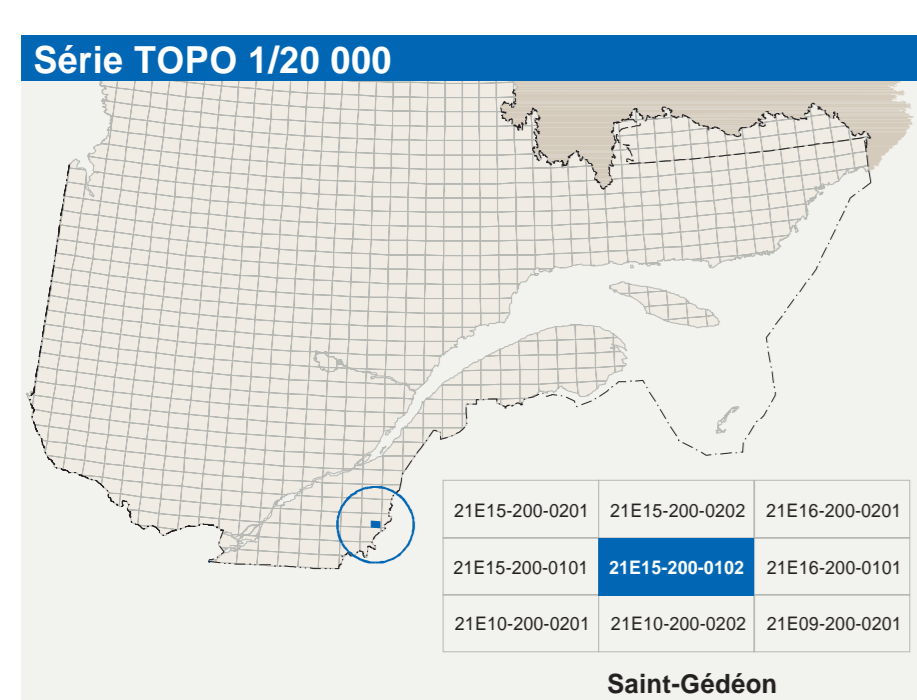
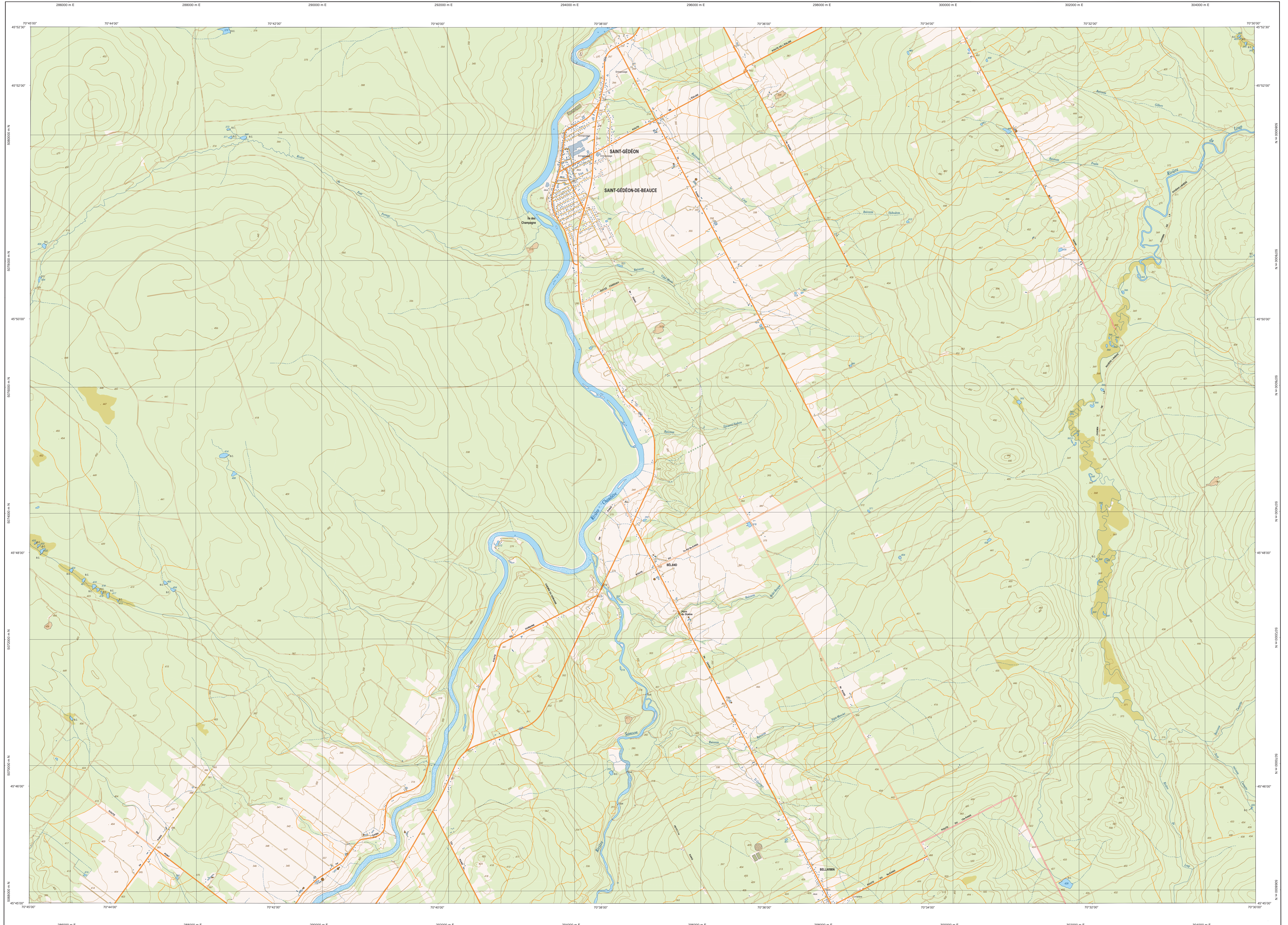


# SAINT-GÉDÉON

21E15-200-0102



Hydrographie	Autres
<b>Modèles</b>	
<b>Végétation</b>	

Infrastructure de transport	Autres
<b>Réseau routier (classification MTQ)</b>	
<b>Réseau routier (classification MRN)</b>	
<b>Autres</b>	

Habitation, équipement, exploitation	Autres

Métadonnées	Éléments
<b>Système de référence géodésique:</b> NAD83, compatible avec le système mondial WGS84	<b>Échelle:</b> CR80
<b>Système de référence géodésique:</b> Métrique transverse modifiée (MTM), zone de 3°, système de coordonnées planes du Québec (CSQ), classe 7	<b>Projection cartographique:</b> Conic conique
<b>Projection cartographique:</b> Conic conique	<b>Origine des altitudes:</b> Équidistance des courbes de niveau: 10 mètres
<b>Origine des altitudes:</b> Déclinaison magnétique au centre de la feuille en 2023: 17°17' ouest	<b>Déclinaison magnétique au centre de la feuille:</b> 17°17' ouest
<b>Déclinaison magnétique au centre de la feuille:</b> 17°17' ouest	<b>Variation annuelle:</b> 3,8 vers l'est
<b>Variation annuelle:</b> 3,8 vers l'est	<b>Coordonnées géographiques au centre de la feuille:</b> 45°45'45" nord 70°37'30" ouest
<b>Coordonnées géographiques au centre de la feuille:</b> 45°45'45" nord 70°37'30" ouest	<b>Longitude d'origine (méridien central):</b> 70°37'30" ouest
<b>Longitude d'origine (méridien central):</b> 70°37'30" ouest	<b>Latitude d'origine (équateur):</b> 0,0°
<b>Latitude d'origine (équateur):</b> 0,0°	<b>Coordonnées X, Y d'origine:</b> 304 800, 0 mètres
<b>Coordonnées X, Y d'origine:</b> 304 800, 0 mètres	<b>Facteur d'échelle:</b> 0,0009
<b>Facteur d'échelle:</b> 0,0009	

Sources	Organisme	Date
Classification du réseau routier supérieur	Ministère des transports	n.d.
Carte d'exploitation des réservoirs hydroélectriques	Hydro-Québec	1990
Déclinaison magnétique à l'échelle de 1:62 500	Commission géologique du Canada	2003
Photogrammes aériens à l'échelle de 1:62 500	Photogrammes aériens à l'échelle de 1:62 500	2000
Nomenclature géographique	Commission de toponymie du Québec	n.d.
Photogrammes aériens à l'échelle de 1:62 500	Ministère des Ressources naturelles et de la Faune	2000

Crédits
Réalisation: Direction générale de l'information géographique
© Gouvernement du Québec, 3 <sup>e</sup> trimestre 2003
Dépot légal: Bibliothèque nationale du Québec

21E15-200-0102