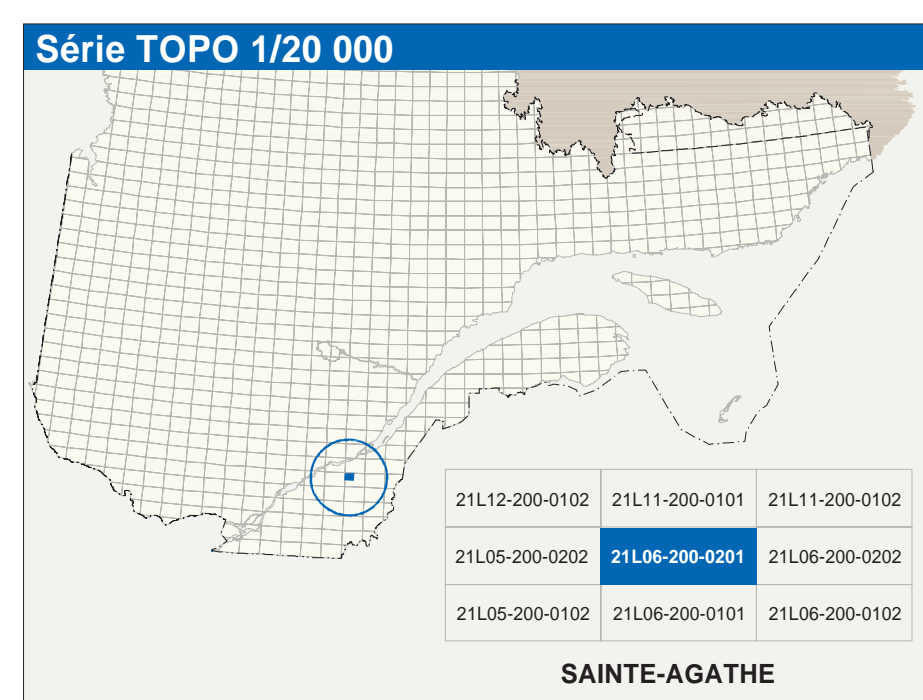
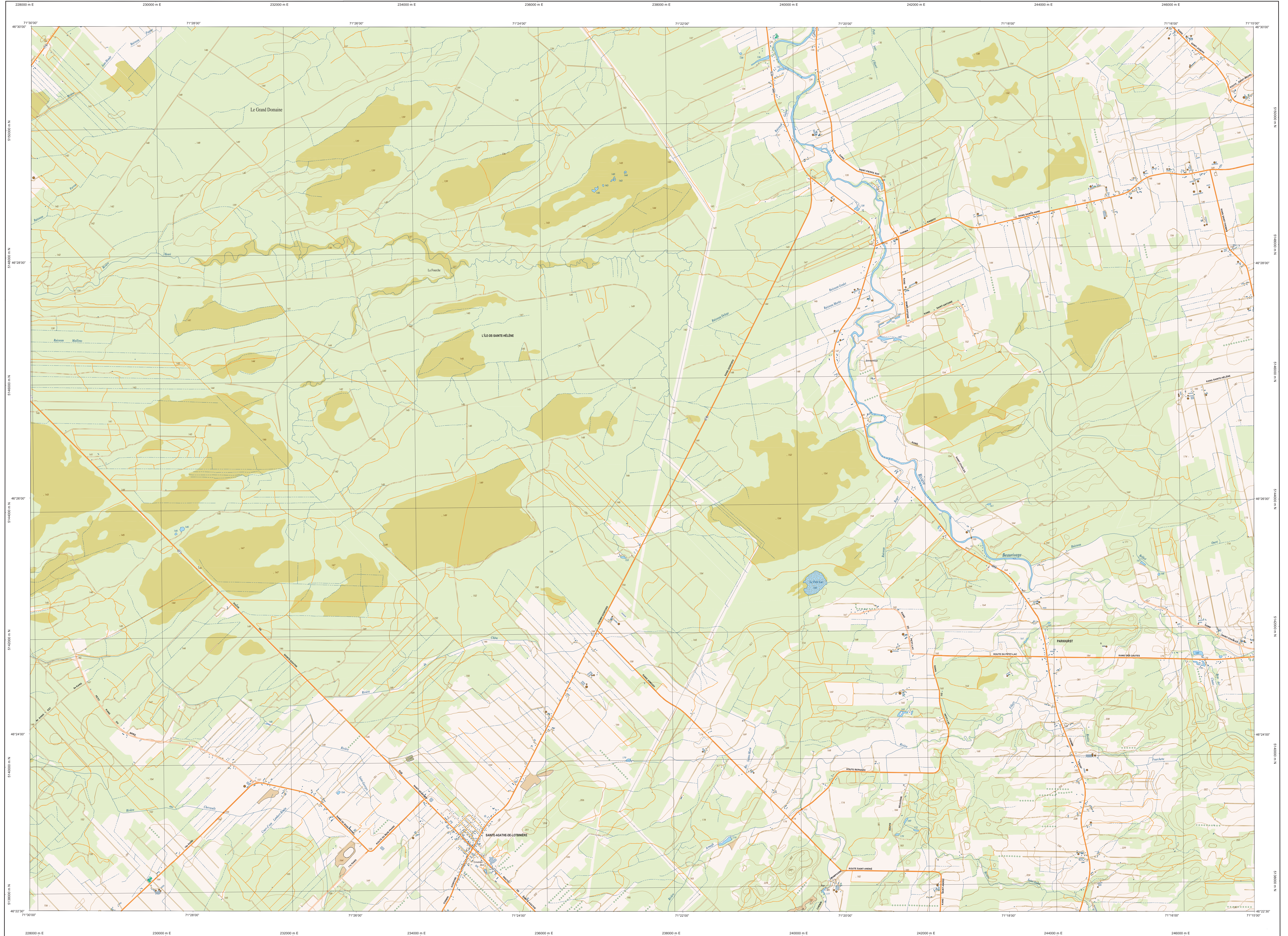


# SAINTE-AGATHE

21L06-200-0201



Hydrographie	
	Clou d'eau; cours d'eau intermittent
	Lac; mare; réservoir hydroélectrique
	Pierre mouillée; ruisseau humide
	Chute; rapide; écouil
	Grot; cascade sèche
	Quai; port de plaisance; traverse; plan
	Séche-terre; assésade
	Canal; éclusé
	Barrière; barrage hydroélectrique; barrage de castor
	Conduite forcée; glissoire; buse
Métadonnées	
	Ouvrage de retenue; barrage; intermédiaire; pont-ciel
	Éclair; déboisement; dépôt forestier
Végétation	
	Mélangé; bois; vergé
	Percée; bois

Infrastructure de transport	
	Réseau routier (classification MTG)
	Autoroute
	Route nationale, route régionale, route collective, route locale, route d'accès aux ressources; pavée; non pavée
	Réseau routier (classification MRN)
	Rue; chemin; camosaille; pont; non pavé
	Voie de communication; en construction; abandonnée
	Chemin non carrossable
	Autres
	Pont; pont couvert; pont d'épandage
	Passerelle; tunnel
	Map de nivellement; avion ambulat
	Tapis de remblai; talus de déblai
	Voie ferrée; hydrobase; aéroport
	Étang d'égouttage; pavée; non pavée
	Ligne de transport; pylône; poste de distribution d'électricité
	Pipeline; tuyau; tuyau de télécommunication

Habitat, équipement, exploitation	
	Bâtiment, en construction, en ruines; maison rurale; ferme
	Site; site
	Parc de stationnement; cinéaste
	Terrain de jeu; piscine publique
	Centre de ski alpin; remontée mécanique
	Plan; terrain de golf; jardin botanique
	Terrain de camping; site-parc; base militaire
	Cour de véhicules hors d'usage; cour d'empilage de matériaux
	Convoi; brève à bois; réservoir de surface
	Étang d'épuration; feu d'entraînement sanitaire
	Banc d'arrêt; sentier
	Mise à ciel ouvert; arena; piste
	Zone non cartographique
Frontières	
	Frontière internationale
	Frontière provinciale ou territoriale
	Frontière Québec - Terre Inconnue/Labrador (petite frontière n'est pas définie)

Métadonnées	
Échelle: CRS80	1:20 000
Surface de référence géodésique: NAD83, compatible avec le système mondial WGS84	
Système de référence géodésique: Métrique internationale (IMT), zone de 2° système de coordonnées planes du Québec (SCQ2), fusée 7	
Projection cartographique: UTM	
Origine des altitudes: Équidistance des courbes de niveau	10 mètres
Déclinaison magnétique au centre de la feuille en 2003: 17°11' ouest	
Variation annuelle: 3,9° vers l'est	
Coordonnées géographiques au centre de la feuille: 48°28'15" nord 71°22'30" ouest	
Longitude d'origine (méridien central): 70°50' ouest	
Latitude d'origine (parallèle): 48°28'15" nord	
Contour: 304 800, 0 mètres	
Épaisseur d'isobathie: 0,000	

Sources		Organisme		Date	
Classification du réseau routier supérieur	Hydro-Québec	Ministère des transports	rd		
Cote d'excavation des réservoirs hydroélectriques	Commission géologique du Canada			1990	
Déclinaison magnétique	Ministère des Ressources naturelles du Canada			2003	
Couche de niveau	Commission de topographie du Québec			2000	
Nomenclature géographique	Ministère des Ressources naturelles et de la Faune			rd	
Photographies aériennes à l'échelle de 1:60 000				2000	

Crédits	
Réalisation: Direction générale de l'information géographique	
© Gouvernement du Québec, 3 <sup>e</sup> trimestre 2003	
Dépot légal - Bibliothèque nationale du Québec	

21L06-200-0201