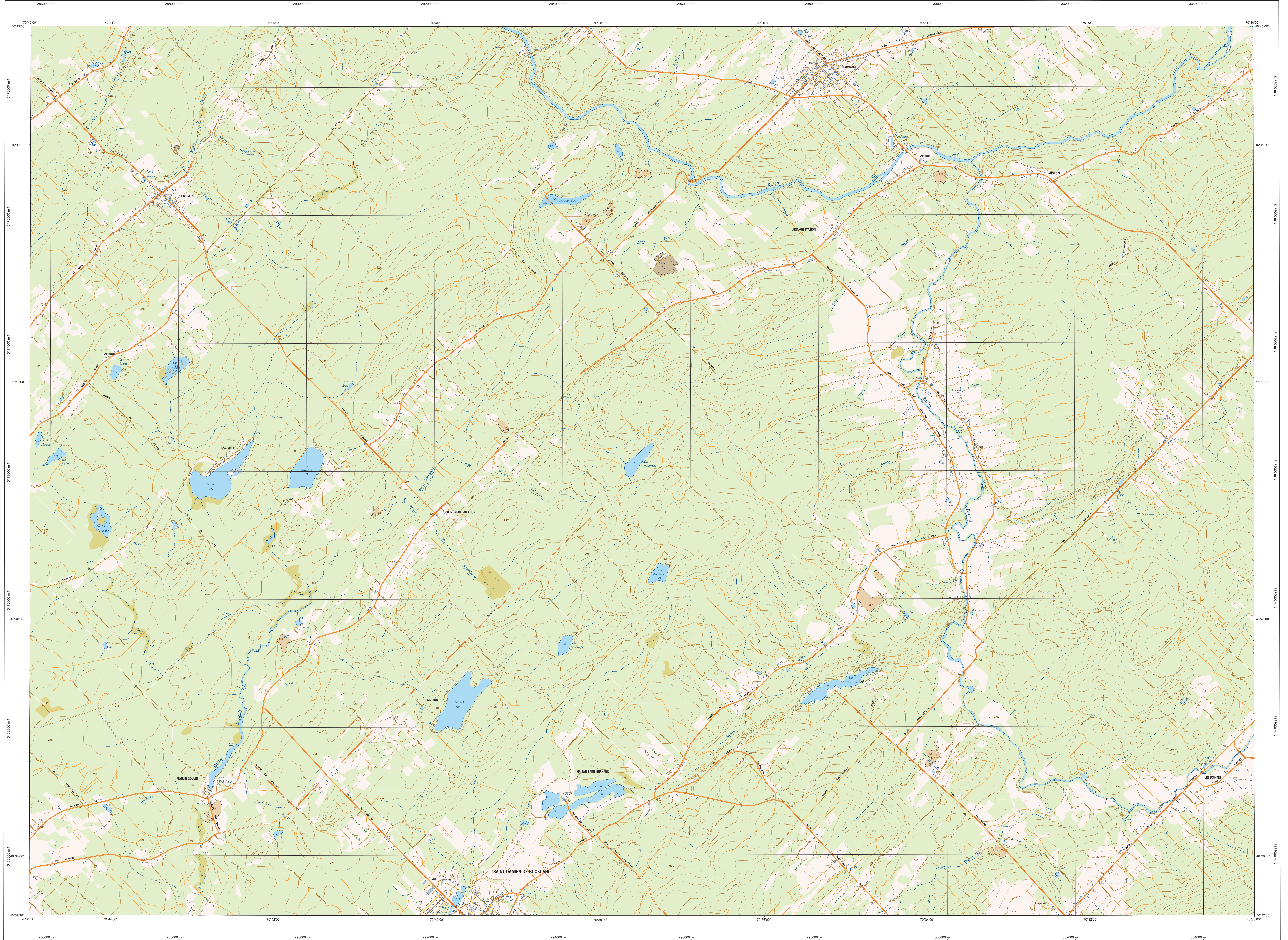
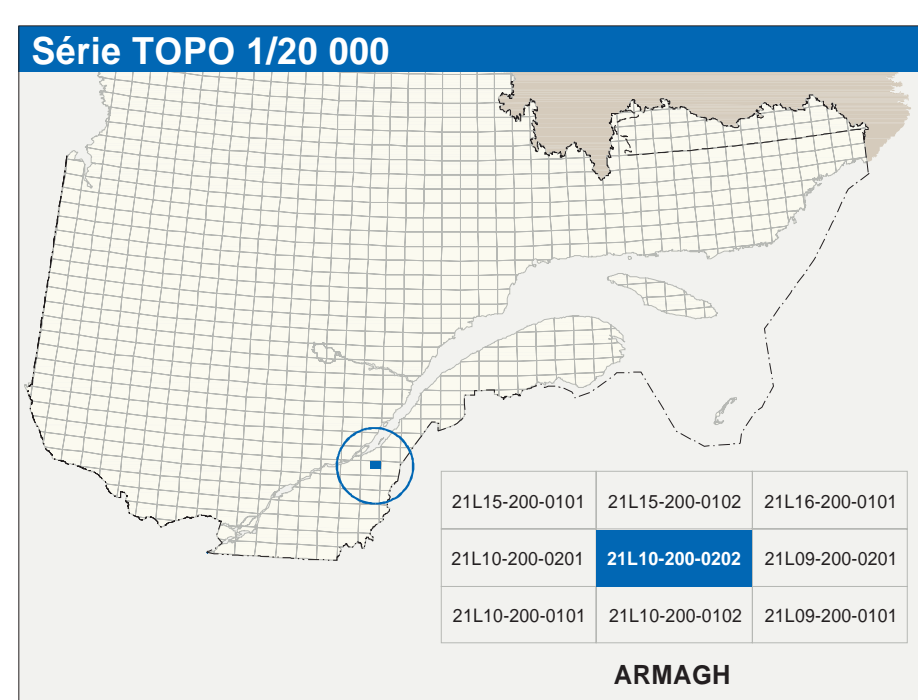


ARMAGH

21L10-200-0202



21L10-200-0202



Hydrographie

	Cours d'eau, cours d'eau intermittent
	Lac, mare, réservoir hydroélectrique
	Plaine inondée, milieux humides
	Chute, rapide, écoule
	Gué, cale sèche
	Quai, port de plaisance, traversé, phare
	Bascule, estacade
	Canal, écluse
	Barrage, barrage hydroélectrique, barrage de casier
	Conduite forcée, glissoire, busé
	Courte de niveau, matresse, intermédiaire, point coté
	Ester, décrochement, dépôt fluvial

Modèle

	Courte de niveau, matresse, intermédiaire, point coté
	Ester, décrochement, dépôt fluvial

Infrastructure de transport

Réseau routier (classification MTG)

	Autoroute
	Route nationale, route régionale, route collective
	Route locale, route d'accès aux ressources: pavée, non pavée

Réseau routier (classification MRN)

	Rue, chemin carrossable: pavé, non pavé
	Voie de communication: en construction, abandonnée
	Chemin non carrossable

Autres

	Parc, port couvert, pont d'ajustement
	Passerelle, tunnel
	Mur de soutènement, écran anti-bulbe
	Talus de remblai, talus de déblai
	Voie ferrée: hydrobas, adéquat
	Plan d'atterrissage: pavée, non pavée
	Ligne de transport, pylône, poste de distribution d'électricité
	Pipelines: tour, tour de télécommunication

Habitation, équipement, exploitation

	Bâtiment, en construction, en ruine, maison mobile, niche
	Parc, site
	Parc d'atterrissage, cimetière
	Terrain de jeu, piscine publique
	Centre de ski alpin, remorque mécanique
	Parc, terrain de golf, jardin potagerique
	Terrain de camping, club-club, base militaire
	Cour de véhicules hors d'usage, cour d'entreposage de matériaux
	Conroyeur, broyeur à bois, réservoir de surface
	Étang d'épuration, seuil d'enlèvement sanitaire
	Barré d'empêchement, contrefort
	Mura à ciel ouvert, amas, talus
	Zone non cartographiée

Frontières

	Frontière internationale
	Frontière interprovinciale ou interterritoriale
	Frontière Québec - Terre Noue et Labrador (cette frontière n'est pas définie)

Métadonnées

Surface de référence géolocalisée:	Éléments GRS80
Système de référence géolocalisée:	NAD83, compatible avec le système mondial WGS84
Projetion cartographique:	Mercator transverse modifiée (MTM), zone de 3°, système de coordonnées planes du Québec (CSQ/3), datum 7
Origine des altitudes:	Équivalence des courbes de niveau
Équivalence des courbes de niveau:	Déclinaison magnétique au centre de la feuille en 2023
Déclinaison magnétique au centre de la feuille:	17°41' ouest
Variation annuelle:	4,4 vers l'est
Coordonnées géographiques au centre de la feuille:	48°41'15" nord 70°37'30" ouest
Longitude (origine localisée central):	70°37'30"
Latitude (origine (équateur)):	0,0°
Coordonnées X, Y d'origine:	354 800, 0 mètres
Facteur d'échelle:	0,9999

Sources

Données	Organisme	Date
Classification du réseau routier supérieur	Ministère des transports	nd
Cote d'exploitation des réservoirs hydroélectriques	Hydro-Québec	1990
Déclinaison magnétique	Commission géologique du Canada	2003
Courbes de niveau	Mémoires des Ressources naturelles du Canada	2000
Nomenclatures géographiques	Commission de toponymie du Québec	nd
Photographies aériennes à échelle de 1:40 000	Ministère des Ressources naturelles et de la Faune	2000

Crédits

Réalisation: Direction générale de l'information géographique

© Gouvernement du Québec 3^e trimestre 2003

Dépot légal: Bibliothèque nationale du Québec