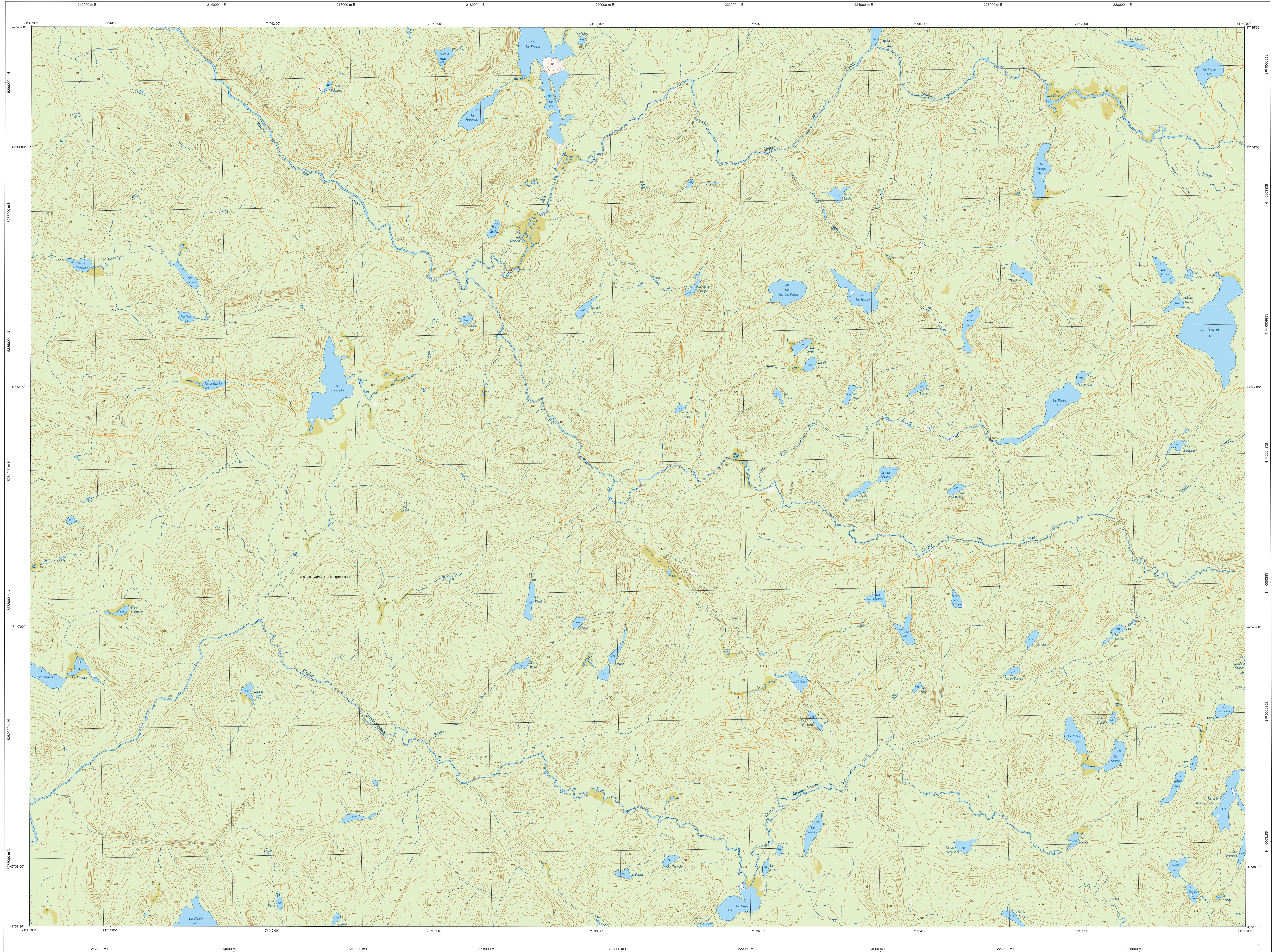
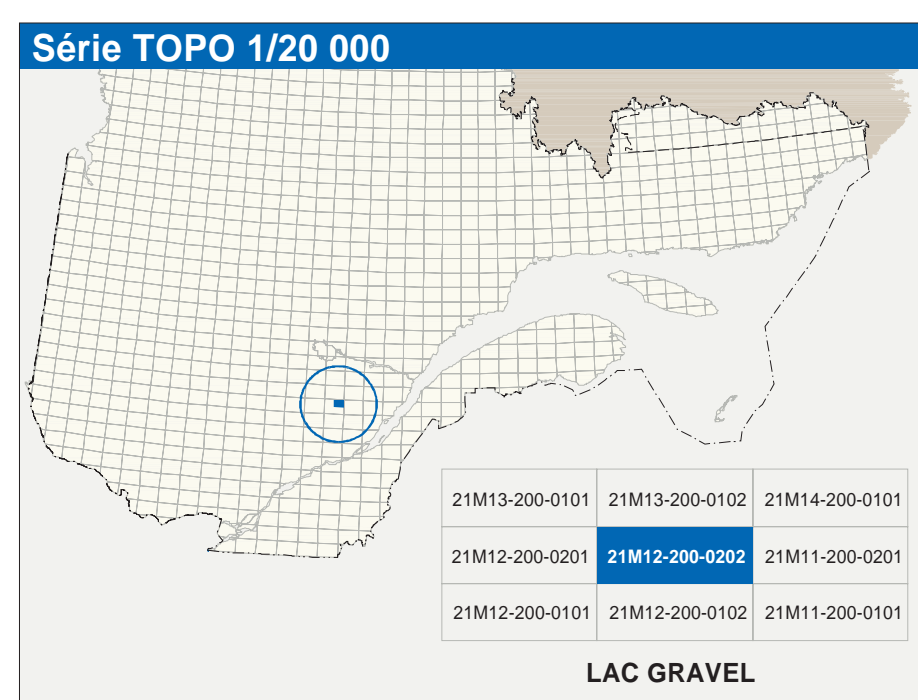


LAC GRAVEL

21M12-200-0202



21M12-200-0202



Hydrographie

	Cours d'eau; cours d'eau intermittent
	Lac; mare; réservoir hydroélectrique
	Plateau; marais; milieu humide
	Chute; rapide; écueil
	Quai; case à dérive
	Quai; pont de pédoncule; traversin; phare
	Barrage; barrage hydroélectrique; barrage de castor
	Canal; écluse
	Barrage; barrage hydroélectrique; barrage de castor
	Conduite forcée; glosserie; buse

Modèles

	Courbe de niveau; mètre; intermédiaire; point coté
	Escarp; décrochement; défilé fluvial

Végétation

	Milieu boisé; vergé
	Pédocé; bare

Infrastructure de transport

	Réseau routier (classification MTD)
	Réseau routier (classification MKN)
	Autres
	Frontières

Habitation, équipement, exploitation

	Bâtiment, en construction, en ruines; maison mobile; tache
	Service; site
	Parc de stationnement; cimetières
	Terrain de jeu; piscine publique
	Centre de ski alpin; remontée mécanique
	Parcs; terrain de golf; jardins botaniques
	Terrain de camping; club-parc; base militaire
	Cour de véhicules hors d'usage; cour d'entreposage de matériaux
	Convoi; brûlerie à bois; réservoir de surface
	Étang d'irrigation; lac d'embouassement sanitaire
	Banc d'épave; centrale
	Mine à ciel ouvert; amas; tache
	Zone non cartographiée

Métadonnées

Surface de référence géodésique:	Équidistance GR80
Système de référence géodésique:	NAD83, compatible avec le système mondial WGS84
Projection cartographique:	Monteur; transformée métrique; UTM, zone de 7, système de coordonnées planes du Québec (SCQ/PQ), fusau 7
Origine des altitudes:	10 mètres
Équidistance des courbes de niveau:	10 mètres
Déclinaison magnétique au centre de la feuille en 2003:	17°30' ouest
Variation annuelle:	4,6° vers l'est
Coordonnées géographiques au centre de la feuille:	47°41'10" nord 71°37'30" ouest
Longitude d'origine (méridien central):	72°00' ouest
Latitude d'origine (équateur):	0,0°
Coordonnées X, Y d'origine:	300 000, 0 mètres
Facteur d'échelle:	0,9999

Sources

Données	Organisme	Date
Classification du réseau routier supérieur	Ministère des transports	nd
Cote d'occupation des réservoirs hydroélectriques	Hydro-Québec	1990
Déclinaison magnétique	Commissariat géologique du Canada	2003
Courbes de niveau	Photogrammétrie aérienne	1996
Nomenclature géographique	Commission de toponymie du Québec	nd
Photogrammétrie aérienne à l'échelle de 1:40 000	Ministère des Ressources naturelles et de la Faune	1996

Crédits

Réalisation : Direction générale de l'information géographique
 © Gouvernement du Québec 3^e trimestre 2003
 Dépot légal : Bibliothèque nationale du Québec

