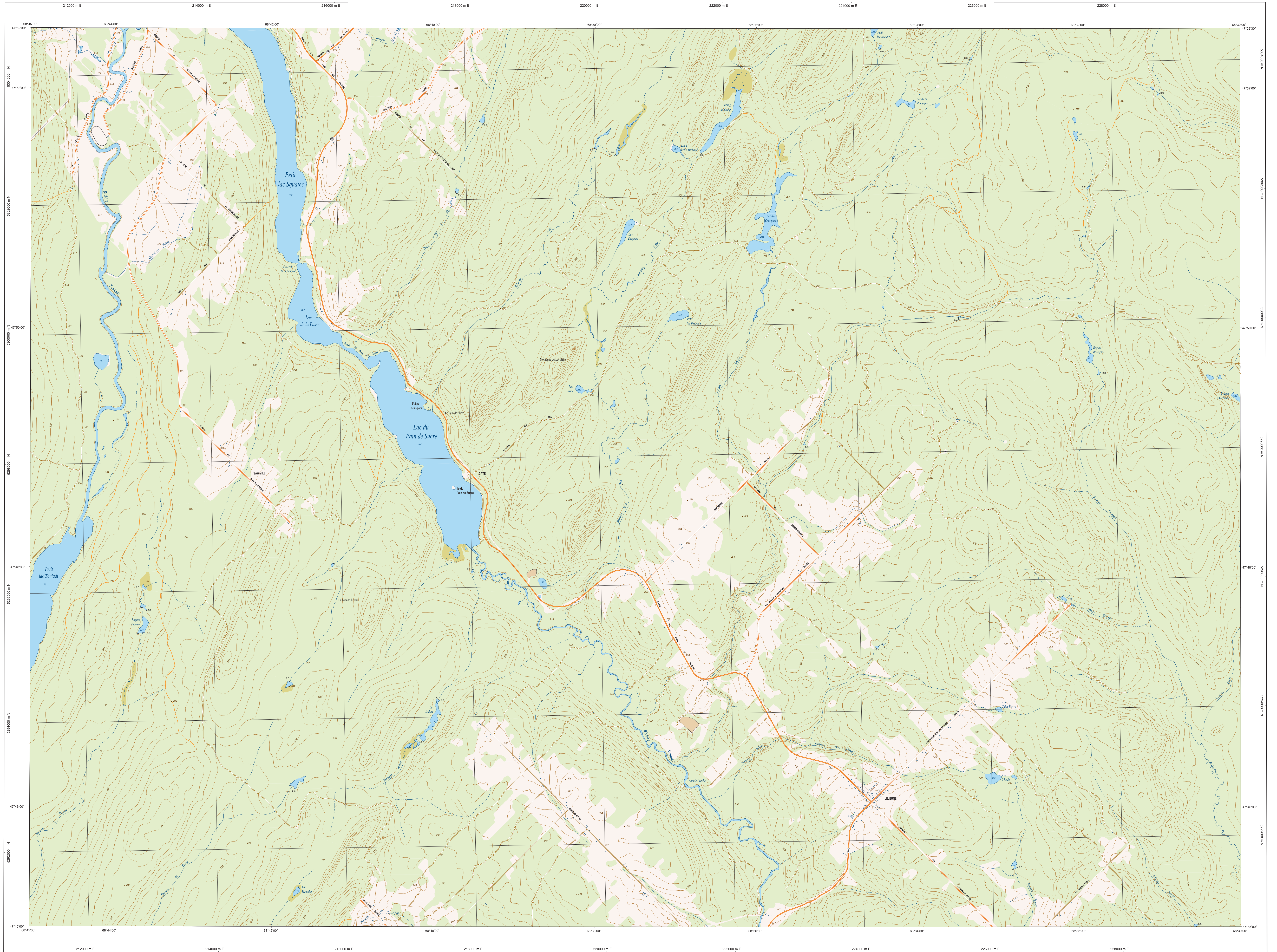
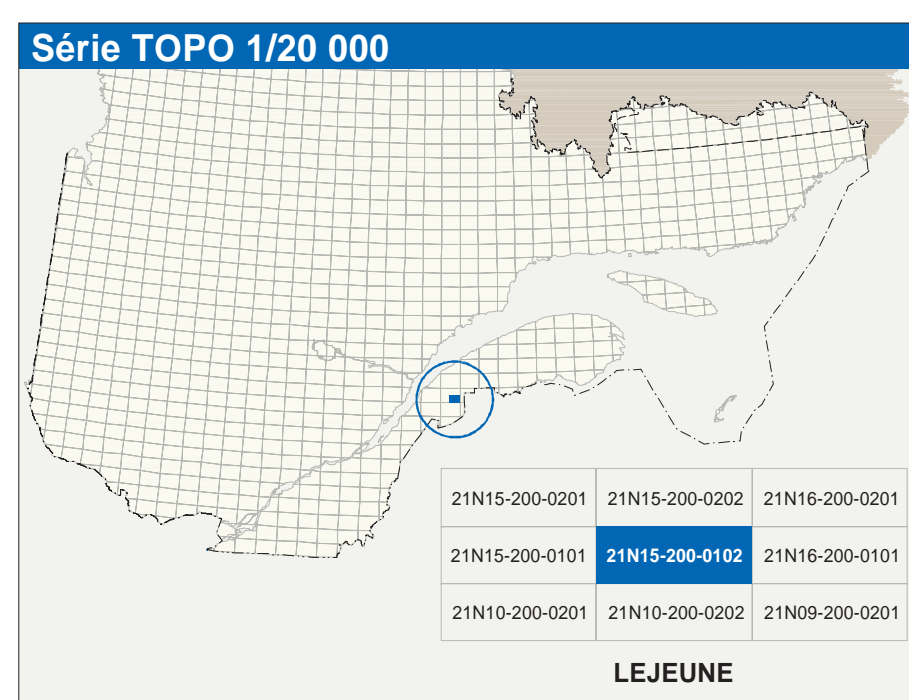


LEJEUNE

21N15-200-0102



21N15-200-0102



Hydrographie	
	Cours d'eau; cours d'eau intermittent
	Lac, mare; réservoir hydroélectrique
	Plaine inondée; méau humide
	Chute, rapide, cascade
	Quai, case à béton
	Quai, pont de péage, traverse, phare
	Bruis-lames, écluse
	Canal, écluse
	Barrage, barrage hydroélectrique; barrage de castr
	Conduite forcée, glissoir, buse
	Esker; détachement; dépôt fluvial
Modèle	
	Courbe de niveau; maillage; intermédiaire; point coté
	Esker; détachement; dépôt fluvial
Végétation	
	Méau, bosc, vergé
	Forêt; bois

Infrastructure de transport		
	Réseau routier (classification MTQ)	
	Autoroute	
	Route nationale, route régionale, route collective, route locale, route d'accès aux ressources; zone; non pavée	
	Réseau routier (classification MN)	
	Rue, chemin commutable; pavé; non pavé	
	Voie de communication; en construction; abandonnée	
	Chemin non commutable	
	Autres	
	Pont, pont couvert; pont d'éclairage	
	Passerelle, tunnel	
	Mur de soutènement; écran antibruit	
	Talus de remblai; talus de déblai	
	Voie ferrée; hydrobus, aéroport	
	Plan d'atterrissage; piste; non pavée	
	Ligne de transport; pipeline; poste de distribution d'électricité	
	Pipeline; tour; tour de télécommunication	

Habitation, équipement, exploitation	
	Bâtiment, en construction, en ruines; maison mobile, ruche
	Site; site
	Parc de stationnement; cimetière
	Terrain de jeu; piscine publique
	Centre de ski alpin; sentier récréatif
	Plan, terrain de golf; jardin zoologique
	Terrain de camping; club-pan; base militaire
	Cour de véhicules hors d'usage; cour d'entreposage de matériaux
	Convoyeur; brûleur à bois; réservoir de surface
	Barrage d'épuration; lieu d'emboulement sanitaire
	Base d'atterrissage; aéroport
	Mine à ciel ouvert; ariane, fosse
	Zone non cartographiée
Frontières	
	Frontière internationale
	Frontière interprovinciale ou interterritoriale
	Frontière Québec - Terre-Neuve-et-Labrador (cette frontière n'est pas définitive)

Métadonnées	
Surface de référence géodésique :	Ellipsoïde GRS80
Système de référence géodésique :	NAD83, compatible avec le système mondial WGS84
Projection cartographique :	Mercator transverse modifiée (MTM), zone de 17° système de coordonnées planes du Québec (SCQP), fusée 6
Origine des altitudes :	10 mètres
Équidistance des courbes de niveau :	10 mètres
Déclinaison magnétique au centre de la feuille en 2003 :	19°8' ouest
Variation annuelle :	6" vers l'est
Coordonnées géographiques au centre de la feuille :	47°48'42" nord 68°37'30" ouest
Longitude d'origine (méridien central) :	67°30' ouest
Latitude d'origine (équateur) :	0°0'
Coordonnées X, Y d'origine :	300 000, 0 mètres
Facteur d'échelle :	0,9999
<p>1 cm sur la carte équivaut à 20 000 cm sur le terrain, soit 200 mètres</p> <p>1:20 000</p>	

Sources		Données		Organisme		Date	
Classification du réseau routier supérieur :		Hydro Québec		Ministère des transports		rd	
Cote d'occupation des réservoirs hydroélectriques :		Commission géologique du Canada		Ministère des Ressources naturelles et de la Faune		1990	
Déclinaison magnétique :		Commission de topographie du Québec				2000	
Courbes de niveau :						1991	
Nomenclature géographique :						nd	
Photographies aériennes à l'échelle de 1:40 000 :						1991	
<p>Crédits Révisé par : Direction générale de l'information géographique © Gouvernement du Québec, 7^e trimestre 2003 Dépot légal - Bibliothèque nationale du Québec.</p>							