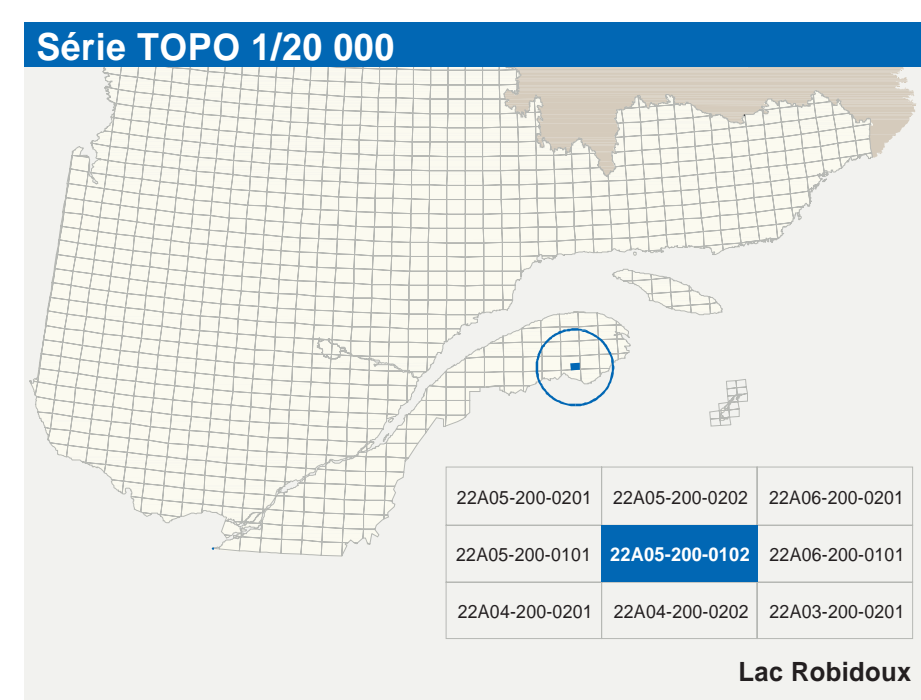
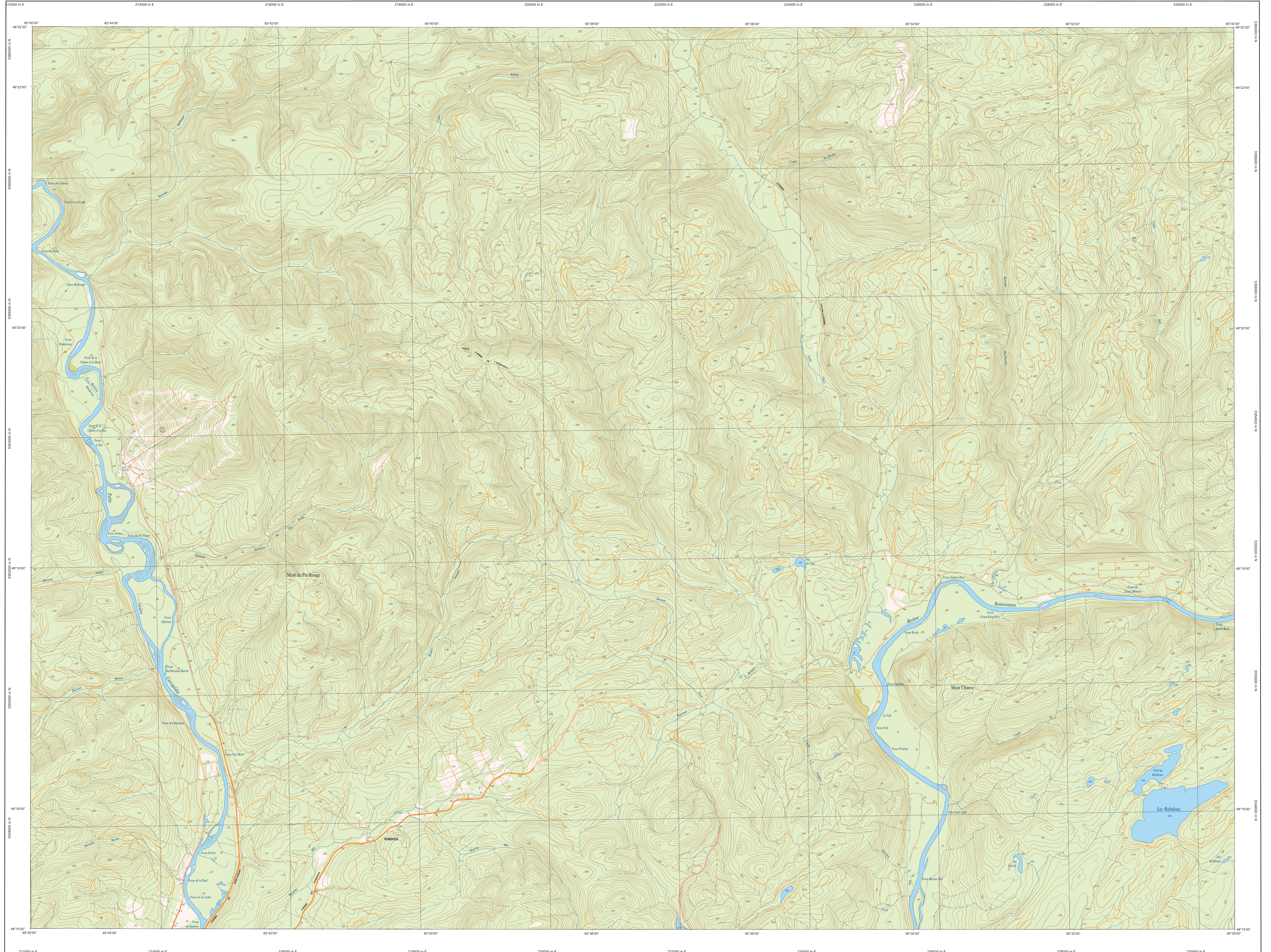


Lac Robidoux

22A05-200-0102



Hydrographie

- Cours d'eau, cours d'eau intermittent
- Lac, mare, réservoir hydroélectrique
- Faune piscicole, pêche sportive
- Crue, rapide, écoule
- Gul, cône sèche
- Quai, port de plaisance, traversa, plate
- Braie bariquée, cascade
- Canal, culotte
- Barage, barrage hydroélectrique, barrage de castor
- Canalette forée, glissoire, buse

Modèles

- Courbe de niveau maladroite, intermédiaire, point coté
- Essai, abaissement, défilé fluviale

Végétation

- Milieu boisé, vergé
- Panée, haie

Voies de communication

Réseau routier supérieur

- Autoroute
- Rue nationale, route régionale, route collective, route locale, route d'accès aux ressources, pavée, non pavée

Autres classifications

- Rue, chemin carrossable : pavé, non pavé
- Voie de communication : en construction, abandonnée
- Chemin non carrossable

Infrastructures de transport

- Port, pont couvert, pont d'engagement
- Passerelle, tunnel
- Mur de soutènement, écran anti-bruit
- Trajet de matériel, traie de débris
- Voie ferroviaire, hydrolien, aéroport
- Piste d'atterrissage : pavée, non pavée
- Ligne de transport, pylône, poste de distribution d'électricité
- Pipelines : tour, tour de télécommunication

Bâtiments et aires désignées

- Bâtiment, en construction, en ruines, maison mobile, haie
- Série, site
- Plan de stationnement, onéride
- Terrain de ski, piscine publique
- Centre de ski alpin, remontée mécanique
- Piste, terrain de golf, jardin zoologique
- Terrain de camping, aire sans : base militaire
- Cour de récréation sans élagage, cour d'entraînement de natation
- Consignier, bâtiment à bois, Hélicoptère de surface
- Étang d'opération, lieu d'enfouissement sanitaire
- Banc d'empiquet, carrière
- Mise à ciel ouvert, amas, haie
- Zone non cartographiée

Frontières

- Frontière internationale
- Frontière interprovinciale ou internaté
- Frontière Québec - Terre-Neuve-et-Labrador (sans frontière réel pas définies, sa position est approximative)

Métadonnées

- Surface de référence géodésique
- Système de référence géodésique
- Projection cartographique
- Origine des altitudes
- Équivalence des courbes de niveau
- Déclinaison magnétique au centre de la feuille en 2005
- Variation annuelle
- Coordonnées géographiques au centre de la feuille
- Longitude d'origine (mètre central)
- Latitude d'origine (équateur)
- Coordonnées d'origine
- Facteur d'échelle

Échelle: GRS 80
 Métré compatible avec le système mondial WGS 84
 Métré transverse modifié (MTM), zone de 3°, Système de coordonnées planes du Québec (SCOPQ), feuille 5
 10 mètres
 2°11' ouest
 7,6 vers'est
 48°18'45' nord et 65°37'30" ouest
 64°30' ouest
 0'
 X : 354 800 ; Y : 0 mètres
 0,2500

0 1 2 km
 (1 cm sur la carte équivaut à 20 000 cm sur le terrain, soit 200 mètres)
 1:20 000

Sources

Données

- Classification du réseau routier supérieur
- Catégorie hydrologique des rivières hydroélectriques
- Classification topographique
- Nomenclature géographique
- Cartes de relief
- Photogrammétrie aérienne à l'échelle de 1:40 000

Organisme

- Ministère des Transports du Québec
- Hydro-Québec
- Commission géologique du Canada
- Commission de toponymie du Québec
- Ministère des Ressources naturelles et de la Faune
- Ministère des Ressources naturelles et de la Faune

Année

- nd
- 1990
- 2005
- nd
- 1999
- 1999

Crédits

- Direction générale de l'information géographique
- Ministère des Ressources naturelles et de la Faune
- Nape : Le présent document n'a aucune portée légale.
- © Gouvernement du Québec
- Dépot légal - Bibliothèque nationale du Québec, 3^e trimestre 2005