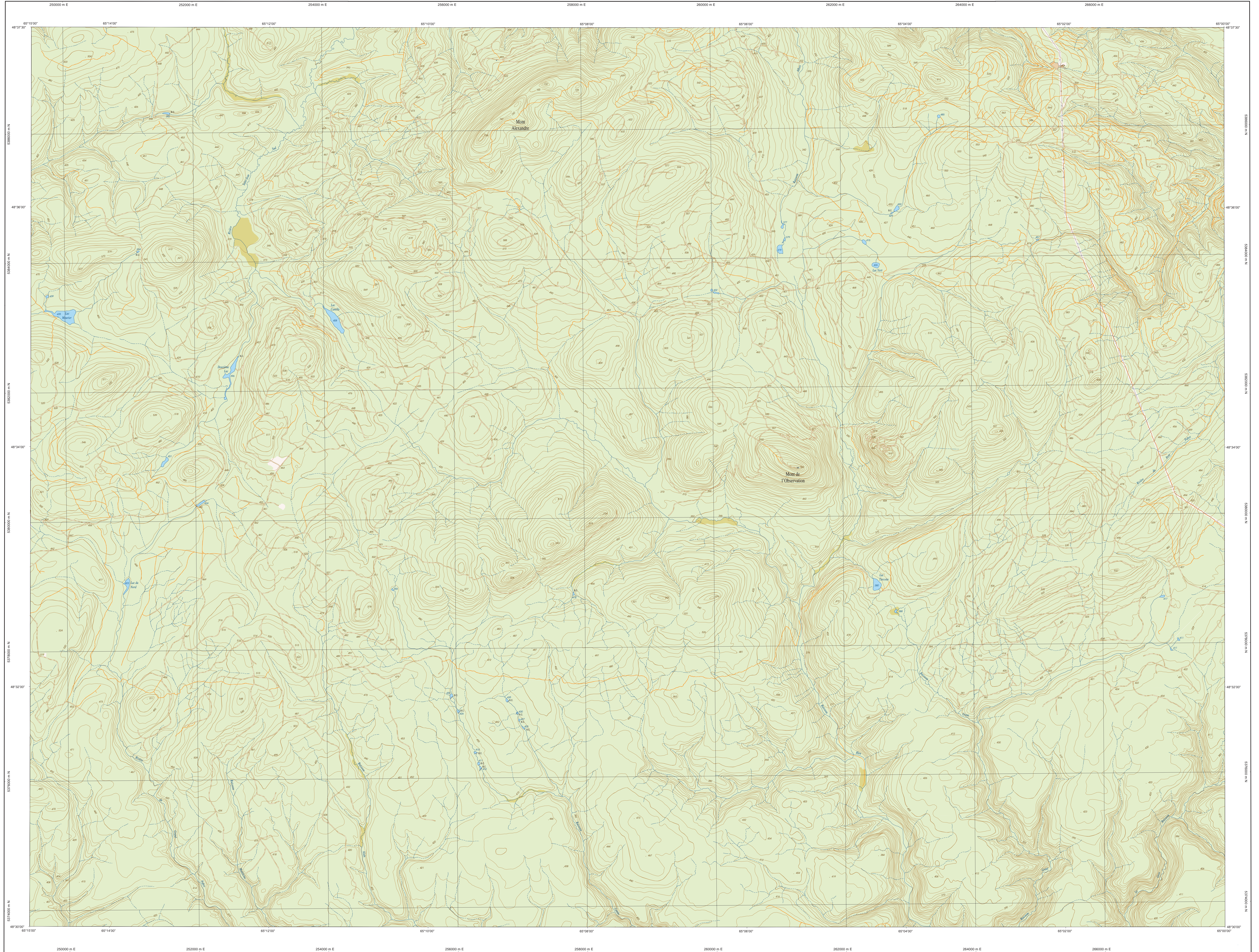
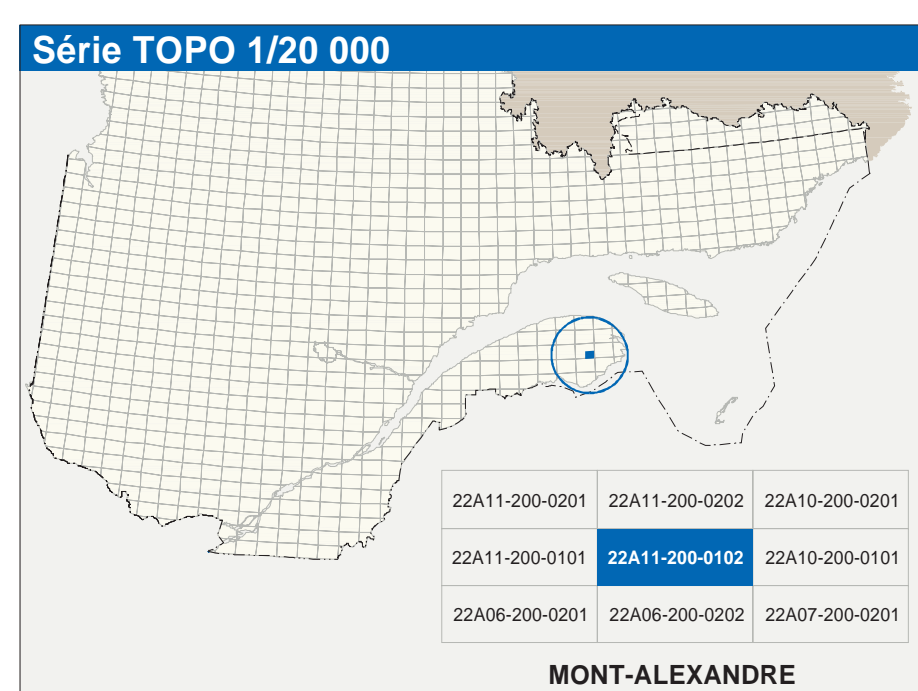


MONT-ALEXANDRE

22A11-200-0102



22A11-200-0102



Hydrographie

- Cours d'eau: cours d'eau intermittent
- Lac, mare: réservoir hydroélectrique
- Plaine inondée, milieu humide
- Chute, rapide, écart
- Quai, pont de péage, traverse, phare
- Briser-lames, estacade
- Canal, écluse
- Barrage, barrage hydroélectrique: barrage de cascade
- Conduite forcée, glissoir, buse

Modèles

- Courbe de niveau maltraitée: interrompue; pont coté
- Esker, décrochement; dépôt fluvial

Végétation

- Milieu boisé, vergé
- Prairie, haie

Infrastructure de transport

Réseau routier (classification MTQ)

- Autoroute
- Route nationale, route régionale, route collective, route locale, route d'accès aux ressources: pavée, non pavée

Réseau routier (classification MRN)

- Rue, chemin carrossable: pavé, non pavé
- Voie de communication: en construction; abandonnée
- Chemin non carrossable

Autres

- Port, pont couvert; pont d'épave
- Passerelle, pont
- Mur de soutènement, écran anti-bruit
- Talus de remblai; talus de déblai
- Voie ferrée; hydrobase, aéroport
- Piste d'atterrissage: pavée; non pavée
- Ligne de transport; pipeline; poste de distribution d'électricité
- Pipeline; tour; tour de télécommunication

Habitation, équipement, exploitation

- Bâtiment, en construction, en ruine; maison mobile, tache
- Serre, silo
- Parc de stationnement; ométière
- Terrain de jeu; piscine publique
- Carrière de sel; dépôt; rampe; mini-carrière
- Piscine; terrain de golf; jardin; zoologique
- Terrain de camping; site-parc; base militaire
- Cour de véhicules hors d'usage; cour d'entreposage de matériaux
- Conroyeur; brûleur à bois; réservoir de surface
- Étang d'opération; lieu d'embouement sanitaire
- Banc; emplacement; casernes
- Mise à ciel ouvert; amas, haie
- Zone non cartographiée

Frontières

- Frontière internationale
- Frontière intermunicipale ou interterritoriale
- Frontière Québec - Terre-Novae et Labrador (carte frontalière en noir définitive)

Métadonnées

Surface de référence géodésique: NAD83, compatible avec le système mondial WGS84

Système de référence géodésique: Métrique; Transverse métrique (MTM), zone de 7; système de coordonnées planes du Québec (CCPQ), fuseau 5 (CCPQ2011 Niveau moyen des mers)

Origine des altitudes: Équidistance des courbes de niveau: 10 mètres

Déclinaison magnétique au centre de la feuille en 2005: 20°43' ouest

Variation annuelle: 8,1 vers l'est

Coordonnées géographiques au centre de la feuille: 48°33'45" nord 65°07'30" ouest

Longitude d'origine (méridien central): 65°00' ouest

Latitude d'origine (équateur): 0°0'

Courbure à 1:2 000 000: 298 800,0 mètres

Facteur d'échelle: 0,9999

Échelle: 1 cm sur la carte équivaut à 20 000 cm sur le terrain, soit 200 mètres

1:20 000

Sources	Organisme	Date
Classification du réseau routier supérieur	Ministère des transports	nd
Catégorie des réservoirs hydroélectriques	Hydro-Québec	1990
Déclinaison magnétique	Commission géologique du Canada	2003
Courbes de niveau à l'échelle de 1:40 000	Photographies aériennes	1990
Nomenclature géographique	Commission de toponymie du Québec	nd
Photographies aériennes à l'échelle de 1:40 000	Ministère des Ressources naturelles et de la Faune	1999

Crédits
Réalisation: Direction générale de l'information géographique
© Gouvernement du Québec 3^e trimestre 2003
Droit légal - Bibliothèque nationale du Québec

