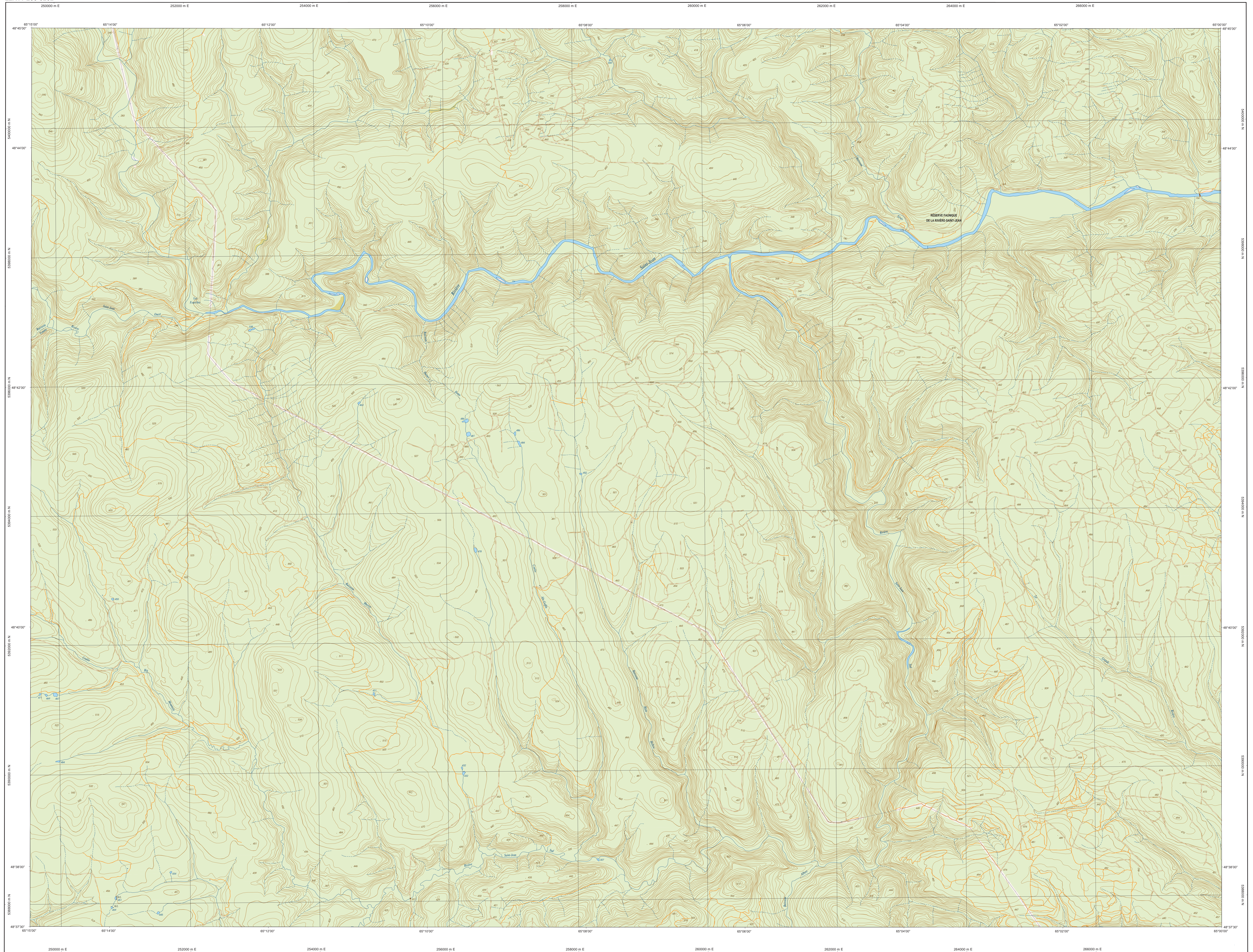
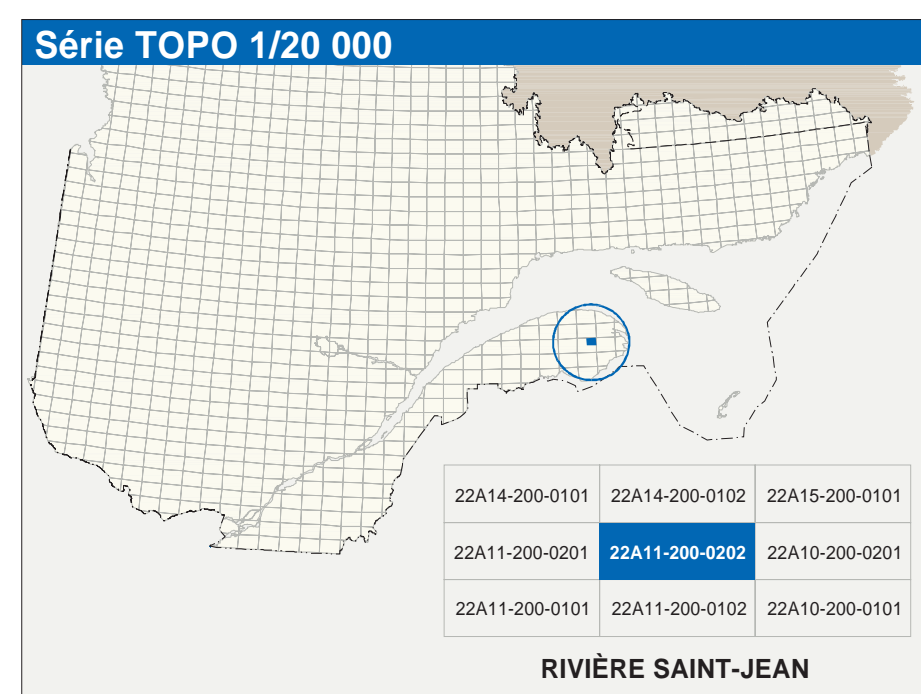


RIVIÈRE SAINT-JEAN

22A11-200-0202



22A11-200-0202



Hydrographie

	Cours d'eau, cours d'eau intermittent
	Lac, mare, réservoir hydroélectrique
	Plaine inondée, milieu humide
	Chute, rapide, écartil
	Chai, pont de palissade, traversin, plane
	Braie-hermes, escalade
	Canal, éclusé
	Barraque, barrage hydroélectrique, barrage de cascade
	Cordoue forée, glissoire, buse

Modèle

	Courbe de niveau maîtresse, intermédiaire, pont coté
	Esker, abaissement, dépôt fluvial

Végétation

	Milieu boisé, vergé
	Précès, hère

Infrastructure de transport

Réseau routier (classification MTQ)

	Autoroute
	Route nationale, route régionale, route collective, route locale, route d'accès aux ressources : pavée, non pavée

Réseau routier (classification MSN)

	Rue, chemin, camossable : pavé, non pavé
	Voie de communication : en construction, abandonnée
	Chemin non carrossable

Autres

	Port, pont couvert, pont d'épave
	Fermeture, ponton
	Mur de soutènement, écan anti-bruit
	Talus de remblai, talus de déblai
	Voie ferrée, hydroliège, aéroport
	Plate d'atterrissage : pavée, non pavée
	Ligne de transport, pylône, poteau de distribution d'électricité
	Épave, tour, tour de télécommunication

Habitation, équipement, exploitation

	Aliment, en construction, en ruine, maison mobile, ferme
	Serre, silo
	Parc de stationnement, casemate
	Terrain de jeu, piscine publique
	Centre de ski alpin, remorque récréative
	Place, avenue de golf, jardin zoologique
	Terrain de camping, site-parc, base militaire
	Cour de véhicules hors d'usage, cour d'empilage de matériaux
	Convoyeur, brûleur à bois, réservoir de surface
	Etang d'épuration, lieu d'emboulement sauvage
	Banc d'épaves, carrière
	Mine à ciel ouvert, amas, habite
	Zone non cartographiée

Frontières

	Frontière internationale
	Frontière métropolitaine ou interurbaine
	Frontière Québec - Terre-Neuve-et-Labrador (cette frontière n'est pas délimitée)

Métadonnées

Surface de référence géologique : Système de référence géologique : Projection cartographique :

Origine des altitudes : Équidistance des courbes de niveau : Déclinaison magnétique au centre de la feuille en 2021 : Variation annuelle : Coordonnées géographiques au centre de la feuille : L'origine d'origine (méridien central) : Lettres d'origine (équateur) : Coordonnées X, Y d'origine : Facteur d'échelle :

Ellipsoïde GR50
 NAD83, compatible avec le système mondial WGS84
 Métrique transverse modifiée (MTM), zone de 3° système de coordonnées planes du Québec (SCQP), fuseau 5 (CSQ30) (Niveau moyen des mers)
 10 mètres
 20°47' ouest
 8,2° vers l'est
 48°41'15" nord 95°07'30" ouest
 64°00' ouest
 63°
 304 860,0 mètres
 0,9999

0 1 2 km
 1 cm sur la carte équivaut à 20 000 cm sur le terrain, soit 200 mètres
 1:20 000

Sources

Données	Organisme	Date
Classification du réseau routier supérieur	Ministère des transports	nd
Cote de protection des réseaux hydroélectriques	Hydro-Québec	1990
Déclinaison magnétique	Commission géologique du Canada	2003
Courbes de niveau à l'échelle de 1:40 000	Photographies aériennes	1999
Nomenclature géographique	Commission de toponymie du Québec	nd
Photographies aériennes à l'échelle de 1:40 000	Mission des Ressources naturelles et de la Faune	1999

Crédits

Réalisation : Direction générale de l'information géographique
 © Gouvernement du Québec 3^e trimestre 2003
 Dépôt légal - Bibliothèque nationale du Québec

Ressources naturelles et Faune Québec