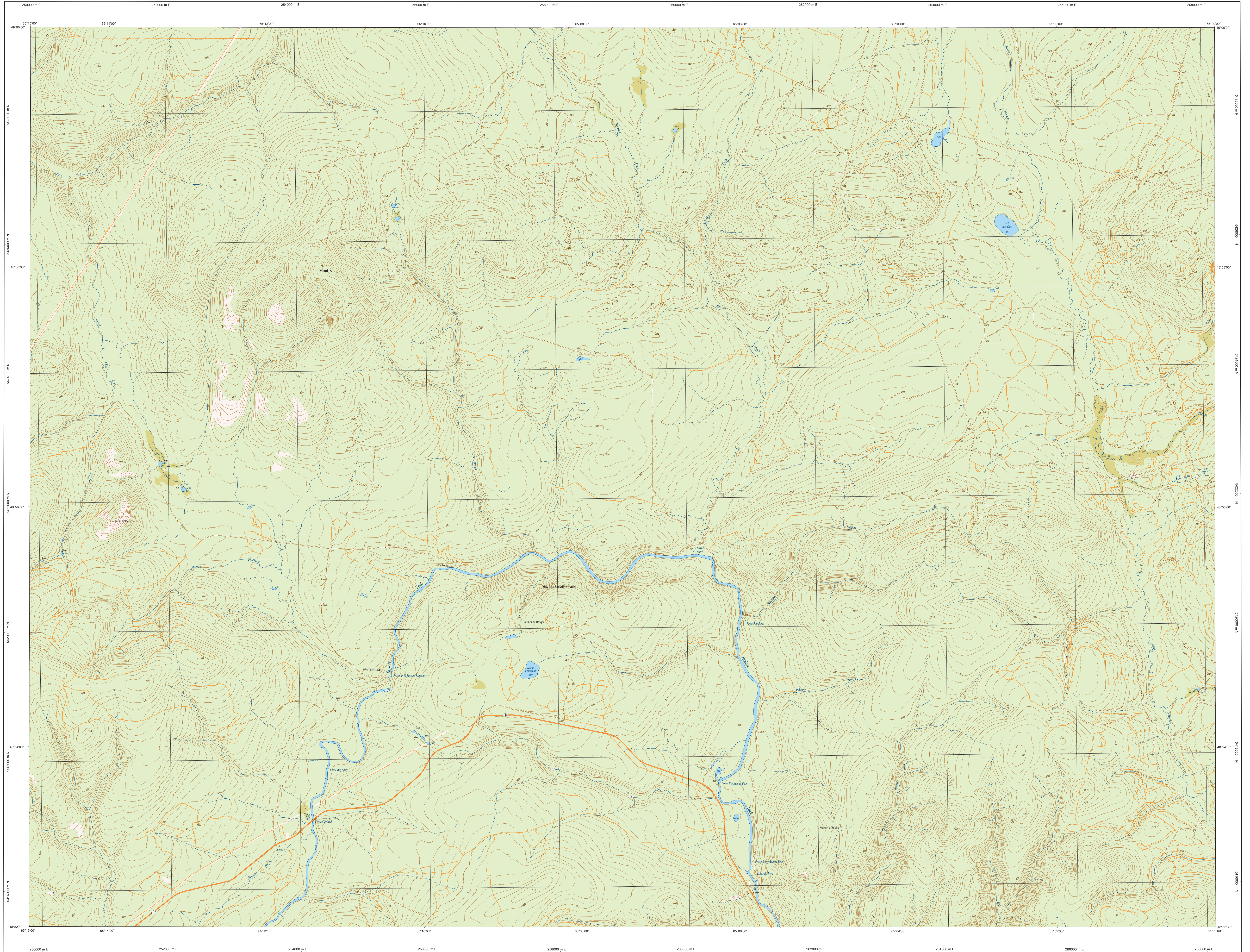
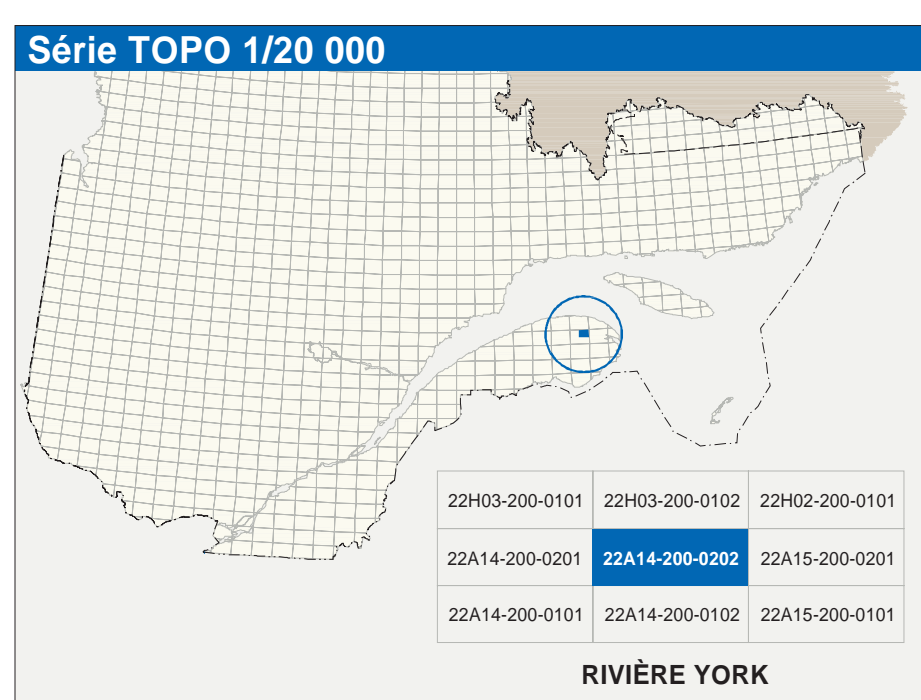


# RIVIÈRE YORK

22A14-200-0202



22A14-200-0202



**Hydrographie**

- Cours d'eau; cours d'eau intermittent
- Lac; mare; réservoir hydroélectrique
- Plaine inondée; milieu humide
- Chute; rapide; écueil
- Quai; casé; batarde
- Quai; port de plaisance; traversé; phare
- Brisé-lames; estacade
- Canal; écluse
- Barrière; barrage hydroélectrique; barrage de cascade
- Conduite forcée; glissoire; buse

**Modèles**

- Courbe de niveau; maillage; intermédiaire; point coté
- Eskar; décrochement; dépôt fluvial

**Végétation**

- Milieu boisé; vergé
- Pertuis; talaie

**Infrastructure de transport**

**Réseau routier (classification MTQ)**

- Autoroute
- Route nationale; route régionale; route collective
- route locale; route d'accès aux ressources; pavée; non pavée

**Réseau routier (classification MRN)**

- Rue; chemin; carrossable; pavé; non pavé
- Voie de communication - en construction; abandonnée
- Chemin non carrossable

**Autres**

- Port; pont couvert; pont d'épave
- Passerelle; berge
- Mur de soutènement; écran anti-but
- Talus de remblai; talus de déblai
- Voie ferrée; hydrobas; aéroport
- Piste d'atterrissage; piste; non pavée
- Ligne de transport; pylône; poste de distribution d'électricité
- Popélie; tuy. tuy. de télécommunication

**Habitation, équipement, exploitation**

- Bâtiment, en construction, en ruines; maison mobile; flèche
- Serre; silo
- Parc de stationnement; cimetières
- Terrain de jeu; piscine publique
- Cimetière de sépulture; monument mégalithique
- Plan; terrain de golf; terrain nautique
- Terrain de camping; site-parc; base militaire
- Cour de véhicules hors d'usage; cour d'embarquement de matériaux
- Conroyeur; brûleur à bois; réservoir de surface
- Etang d'épuration; lieu d'enfouissement sanitaire
- Banc; d'atterrissage; canotier
- Mine à ciel ouvert; amas; halle
- Zone non cartographiée

**Frontières**

- Frontière internationale
- Frontière intermunicipale ou interrégionale
- Frontière Québec - Terre-Nouvelle-Labrador (cette frontière n'est pas définie)

**Métadonnées**

Surface de référence géodésique : NAD83, compatible avec le système mondial WGS84  
 Métrique : système métrique MTM, zone de 3° système de coordonnées planes du Québec (SCSPQ), fuseau 5  
 Projection : conique  
 Origine des altitudes : Équivalence des courbes de niveau : 10 mètres  
 Déclinaison magnétique au centre de la feuille en 2002 : 20°45' Ouest  
 Variation annuelle : 8,4 vers l'est  
 Coordonnées géographiques au centre de la feuille : 48°56' 15" nord 66°07' 30" ouest  
 Longitude d'origine (méridien central) : 64°00' ouest  
 Latitudes d'origine (équateur) : 0°00' ouest  
 Coordonnées X, Y d'origine : 264 800, 4 999  
 Facteur d'échelle : 0,9999

**Sources**

Données : Classification du réseau routier supérieur : Ministère des transports, 2002  
 Carte d'évaluation des réservoirs hydroélectriques : Hydro-Québec, 1990  
 Déclinaison magnétique : Commission géologique du Canada, 2003  
 Courbes de niveau : Photographes aériennes à l'échelle de 1:60 000 : 1999  
 Nomenclature géographique : Commission de toponymie du Québec, 2002  
 Photographes aériennes à l'échelle de 1:60 000 : Ministère des Ressources naturelles et de la Faune, 1999

**Crédits**

Réalisation : Direction générale de l'information géographique  
 © Gouvernement du Québec, 3<sup>e</sup> trimestre 2003  
 Dépôt légal - Bibliothèque nationale du Québec