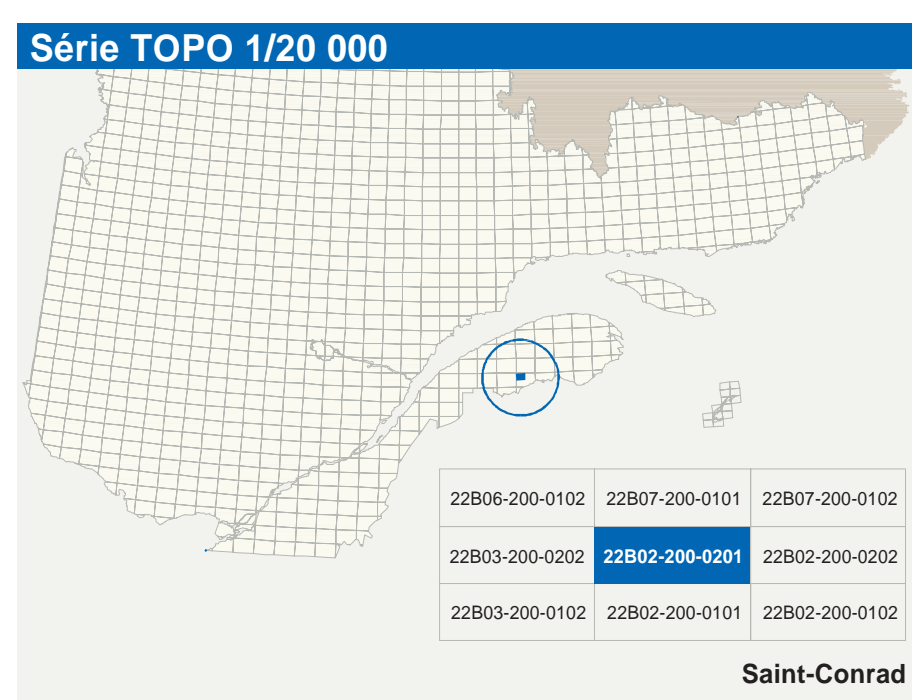
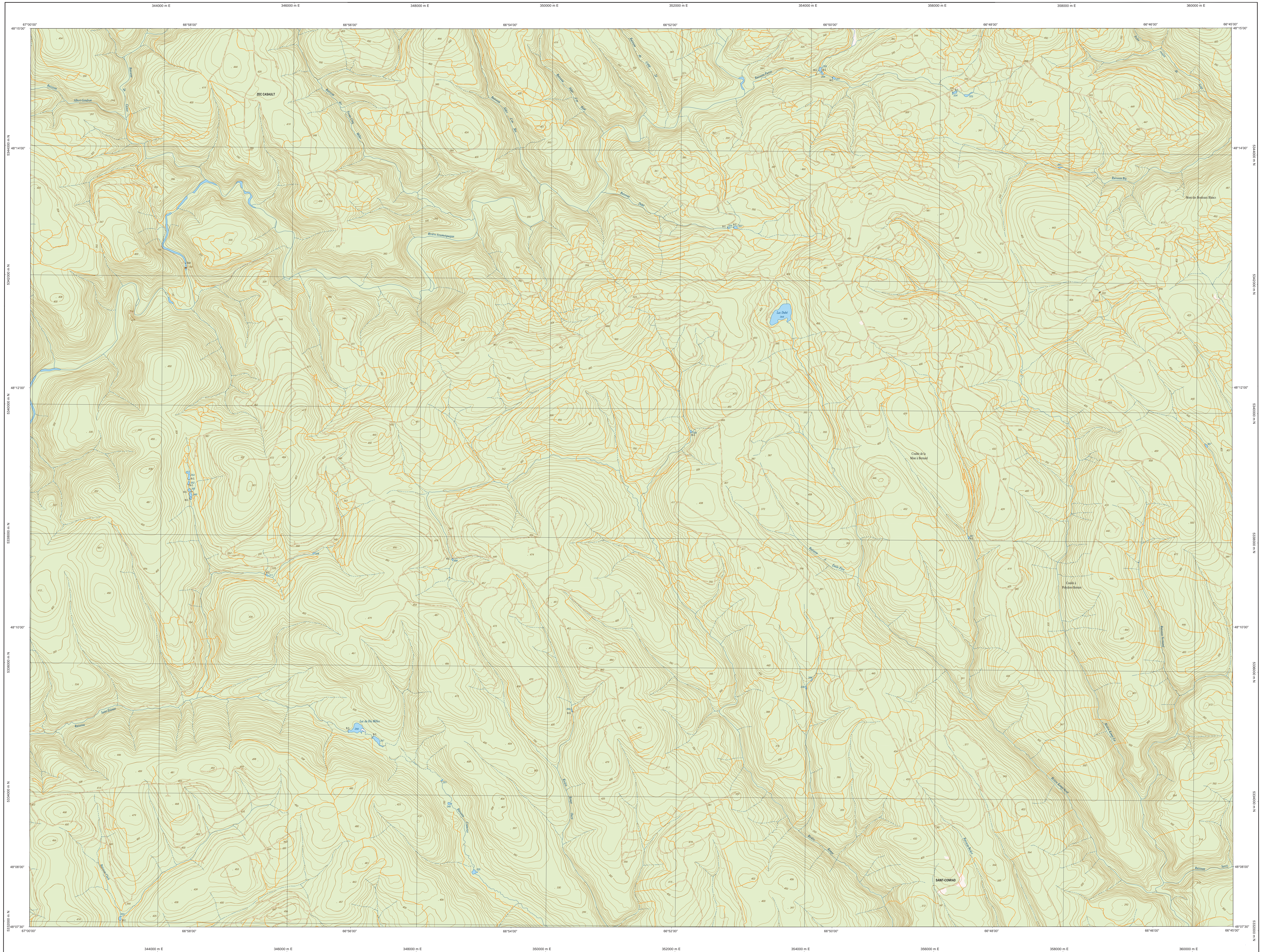


# Saint-Conrad

22B02-200-0201



<b>Hydrographie</b>		Cours d'eau: cours d'eau intermittent, Lac, mare, réservoir hydroélectrique, Plansse: ruisseau, ruisseau, chute rapide, écoule, Quai, cale sèche, Quai, pont de planches, traversée, phare, Brasses, estacade, Canal, déversoir, Barrage, barrage hydroélectrique, barrage de castor, Conduite forée, glissoirs, buses
<b>Modèles</b>		Courbes de niveau: maîtrise, intermédiaire, point coté, Exer., aérodynamique, dépôt fossile
<b>Végétation</b>		Milieu boisé, vergé, Percée, haie

<b>Voies de communication</b>		Autoroute, Route nationale, route régionale, route collectrice, route locale, route d'accès aux ressources, pavés, non pavés
<b>Autres classifications</b>		Rue, chemin carrossable: pavé, non pavé, Voie de communication: en construction, abandonnée, Chemin non carrossable
<b>Infrastructures de transport</b>		Pont, pont couvert, pont d'épave, Passerelle, tunnel, Mur de soutènement, écran antibruit, Talus de remblai: talus de déblai, Voie ferrée: hybride, abandonné, Piste d'atterrissage: pavée, non pavée, Ligne de transport: pylône, poteau de distribution d'électricité, Pipette; tour, tour de télécommunication

<b>Bâtimens et aires désignées</b>		Bâtiment, en construction, en ruines; maison mobile, niche, Terrain, parc, parc de divertissement, cimetière, Parc de divertissement, cimetière, Terrain de jeu, piscine publique, Centre de ski alpin; remise mécanique, Piste, terrain de golf; jardin zoologique, Terrain de camping, site-parc; base militaire, Cour de réhabilitation; court d'entraînement de matériel, Compenseur, bâtiment à bois; réservoir de surface, Elan; d'épuration; lieu d'enfouissement sanitaire, Blanc d'emprunt; carrière, Mine à ciel ouvert; amas, falaise, Zone non cartographiée
<b>Frontières</b>		Frontière intermunicipale, Frontière interprovinciale ou internationale, Frontière Québec - Terre-Neuve-et-Labrador (zone frontalière n'est pas définie, sa position est approximative)

<b>Métadonnées</b>	Échelle: 1:20 000, Surface de référence géographique: Système de référence géographique: Projections cartographiques: Origine des altitudes: Équidistance des courbes de niveau: Déclinaison magnétique au centre de la feuille: Variation annuelle: Coordonnées géographiques: Système de coordonnées: Longitude d'origine (méridien central): Latitude d'origine (équateur): Coordonnées d'origine: Facteur d'échelle	Échelle: 1:20 000, Système de coordonnées géographiques: Méridien universel moyen des mers (MUM), zone de 19, Système de coordonnées géographiques du Québec (SICQ), Réseau 96, CVI/23 (Niveau moyen des mers): 10 mètres, 19235 ouest, 8,8 à l'est, 48°11'15" nord et 66°52'30" ouest, 67°30' ouest, X: 304 800, Y: 0 mètres, 0,9999
<b>Projet</b>		(1 cm sur la carte équivaut à 20 000 cm sur le terrain, soit 200 mètres)
<b>Échelle</b>		0 100 200 mètres
<b>Numéro</b>		120 000

<b>Sources</b>	<b>Données</b>	<b>Année</b>
Commission de la Rivière Sagoué, Commission géologique de Québec, Commission de toponymie du Québec, Ministère des Ressources naturelles et de la Faune	Classification du réseau routier supérieur, Carte topographique des hauteurs hydrologiques, Commission de toponymie du Québec, Nomenclature géographique des courbes de niveau	nd, 1990, 2008, nd, 2001
<b>Credits</b>	Direction générale de l'information géographique, Ministère des Ressources naturelles et de la Faune, Note: La présent document n'a aucune portée légale.	
© Gouvernement du Québec, Déposé légal - Bibliothèque nationale du Québec, 1 <sup>er</sup> trimestre 2008		

22B02-200-0201