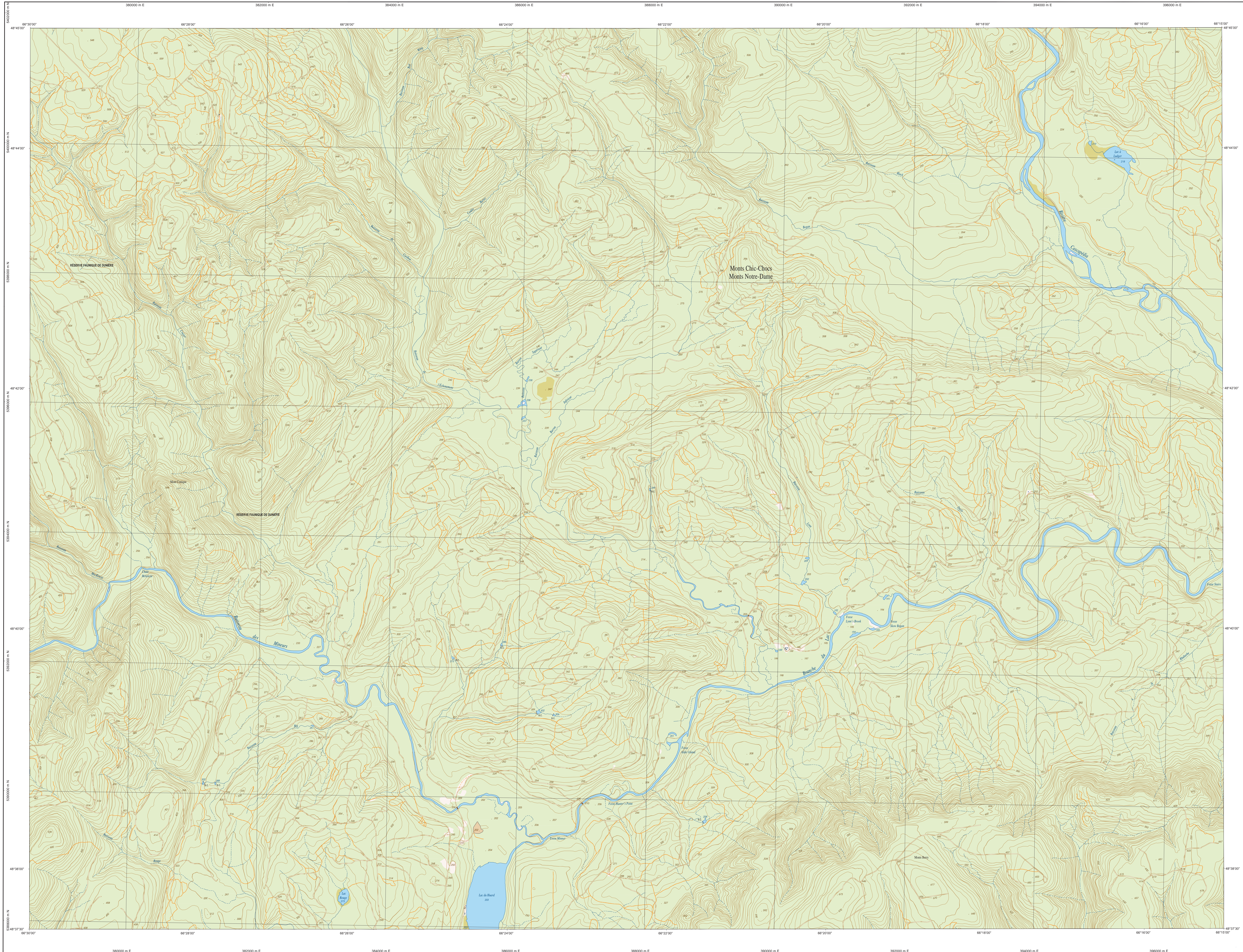
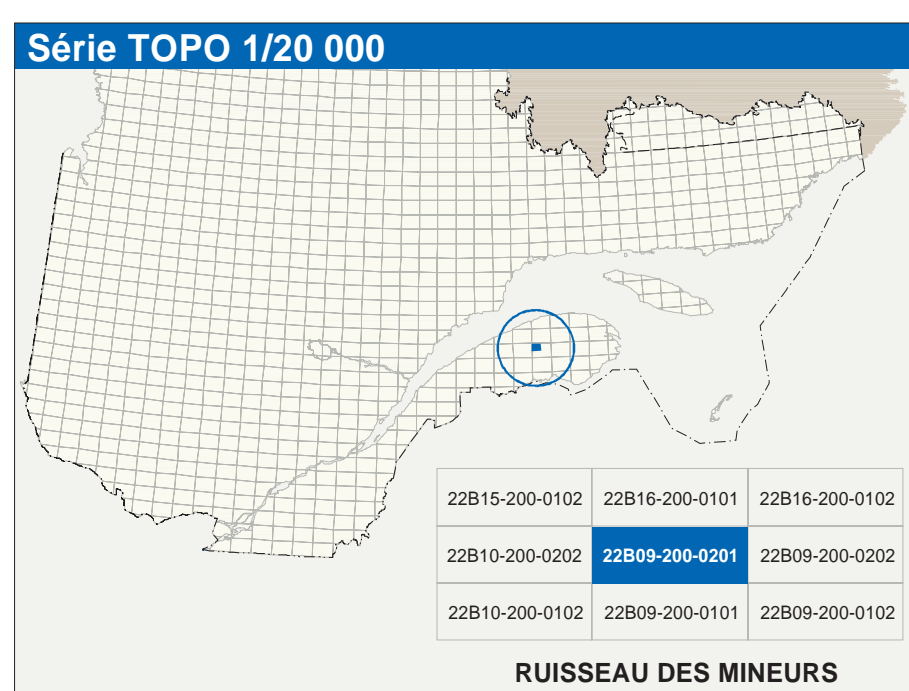


# RUISSEAU DES MINEURS

22B09-200-0201



22B09-200-0201



Hydrographie	
	Cours d'eau; cours d'eau intermittent
	Lac, mare; réservoir hydroélectrique
	Plaine inondée; milieu humide
	Chalet, refuge; écolite
	Quai; cale sèche
	Quai; pont de plaisance; traverse; phare
	Briser-lames; estacade
	Canal; écluse
	Barraque; barrage hydroélectrique; barrage de cascade
	Conduite forcée; pipeline; bus
Modèle	
	Courbe de niveau; maquette; intermédiaire; point coté
	Estuaire; déboisement; dépôt fluvial
Végétation	
	Milieu boisé; vergé
	Péréole; haie

Infrastructure de transport	
	Réseau routier (classification MTD)
	Autoroute
	Route nationale; route régionale; route collective
	route locale; route d'accès aux ressources; pavée; non pavée
	Réseau routier (classification MTRN)
	Rue; chemin carrossable; pavé; non pavé
	Voie de communication - en construction; abandonnée
	Chemin non carrossable
Autres	
	Pont; pont couvert; pont d'éclatement
	Réservoir; tunnel
	Mar de soulèvement; écran anti-bruit
	Talus de remblai; talus de déblai
	Voie ferrée; hydrobase; aéroport
	Piste d'atterrissage; piste; non pavée
	Ligne de transport; pylône; poste de distribution d'électricité
	Pipelines; tour; tour de télécommunication

Habitation, équipement, exploitation	
	Bâtiment, en construction, en ruine; maison mobile; flèche
	Série; site
	Parc de stationnement; cimetières
	Cour de jeu; piscine publique
	Cour de jeu; parc; rampe; escalier
	Piste; terrain de golf; jardin zoologique
	Terrain de camping; club-pan; base militaire
	Cour de véhicules hors d'usage; cour d'entreposage de matériaux
	Convoyeur; broyeur à bois; réservoir de sulfure
	Base d'atterrissage; centrale
	Mine à ciel ouvert; amas; haie
	Zone non cartographiée
Frontières	
	Frontière internationale
	Frontière intermunicipale ou interterritoriale
	Frontière Québec - Terre-Neuve-et-Labrador (cette frontière n'est pas définie)

Métadonnées	
Surface de référence géodésique:	Ellipsoïde GRS80
Projection cartographique:	NAD83, compatible avec le système mondial WGS84
Degrés des ellipsoïdes:	Mercator réversée modifiée (MTM), zone de 3° système de coordonnées planes du Québec (EGPQ), fuseau 6
Équivalence des courbes de niveau:	10 mètres
Déclinaison magnétique au centre de la feuille en 2023:	20°20' ouest
Variation annuelle:	7,7 vers l'est
Coordonnées géographiques au centre de la feuille:	48°41'15" nord 66°22'30" ouest
Longitude (origine (méridien central)):	67°20' ouest
Latitude d'origine (équateur):	0,0°
Coordonnées X, Y d'origine:	384 400, 0 mètres
Facteur d'échelle:	0,9999

Sources		Organisme		Date	
Classification du réseau routier supérieur	Ministère des transports	rd			
Cote d'élévation des réservoirs hydroélectriques	Hydro-Québec	1990			
Déclinaison magnétique	Commission géologique du Canada	2003			
Courbes de niveau	Photographies aériennes	1999			
Nomenclature géographique	Commission de toponymie du Québec	nd			
Photographies aériennes à l'échelle de 1:40 000	Ministère des Ressources naturelles et de la Faune	1999			

Crédits	
Réalisation :	Direction générale de l'information géographique
© Gouvernement du Québec :	31 mars 2003
Déjà figuré :	Bibliothèque nationale du Québec