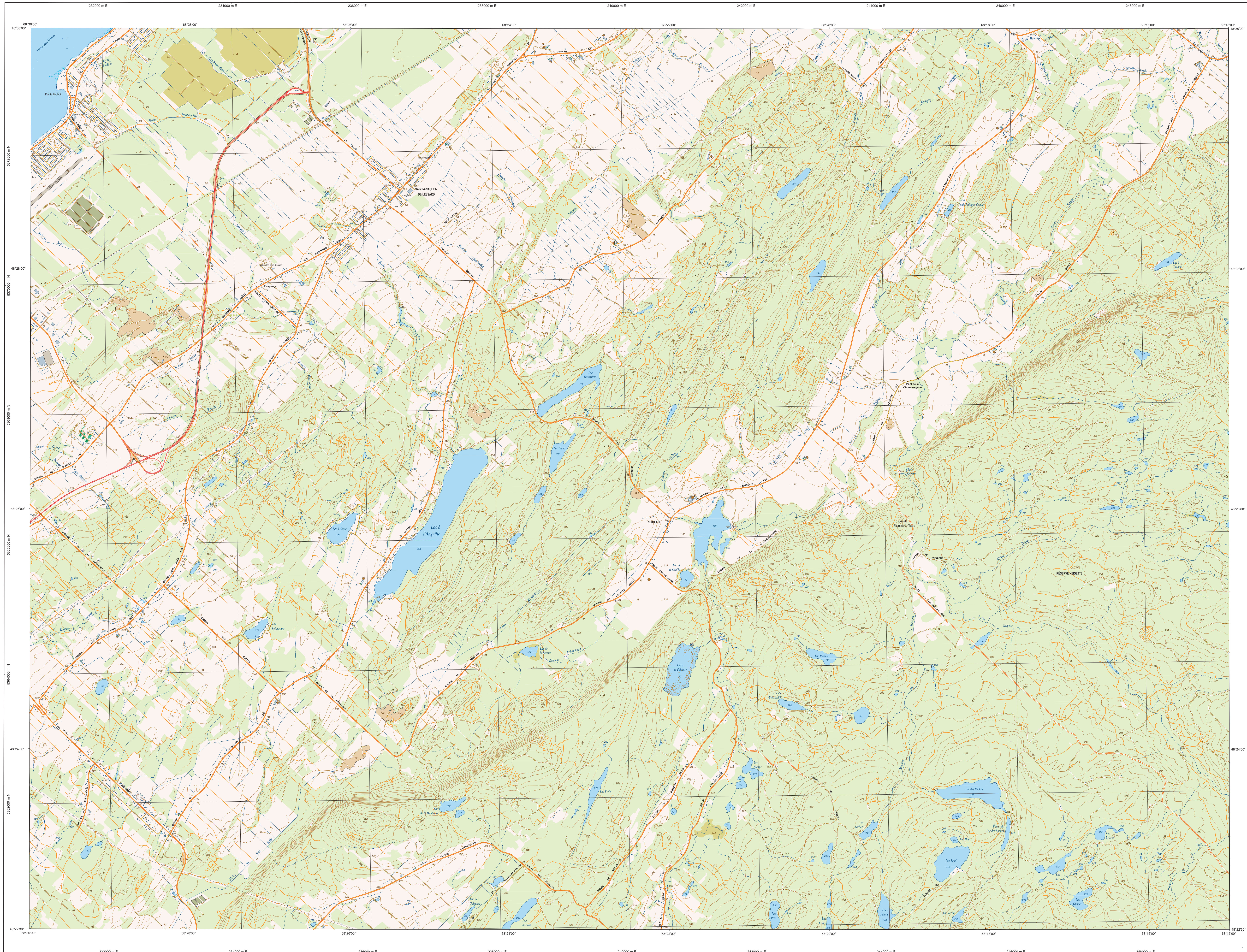
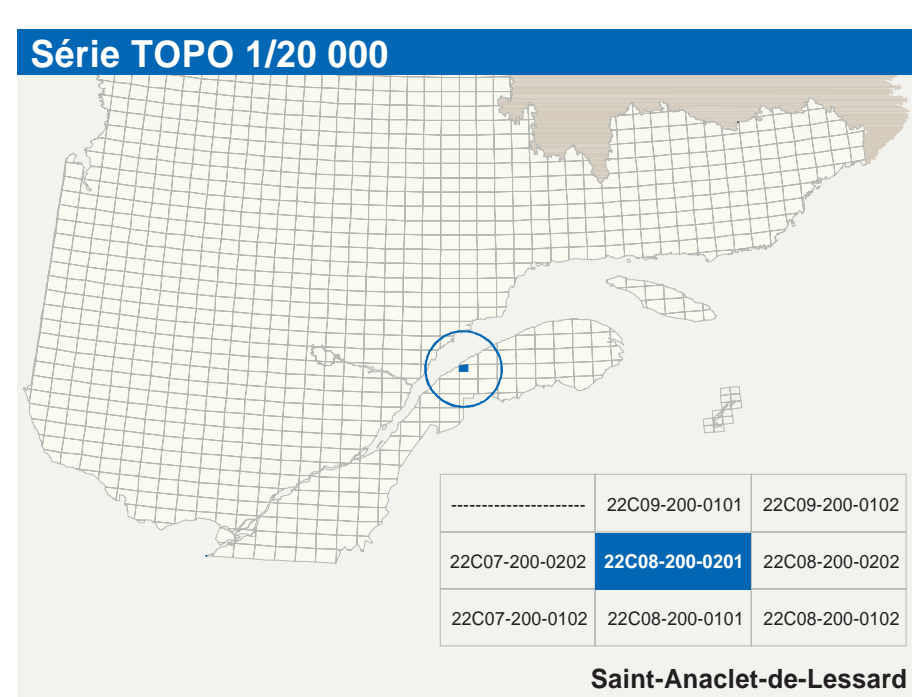


Saint-Anaclet-de-Lessard

22C08-200-0201



22C08-200-0201



Hydrographie	Modèle
	Cours d'eau; cours d'eau intermittent
	Lac, mare; réservoir hydroélectrique
	Planche rochers; eau barrière
	Chate; rapide; écouil
	Quai; cale sèche
	Quai; port de plaisance; traversé; phare
	Blaise-jarres; estacade
	Canal; éclusé
	Barrage; barrage hydroélectrique; barrage de cascade
	Conduite forcée; glissoire; bus
	Courbes de niveau; maillasse; intermédiaire; point coté
	Eslier; déboisement; défilé fluvial
	Milieu boisé; vergir
	Parcelle; haie

Voies de communication	Autres classifications
	Rue, chemin carrossable; pavé; non pavé
	Voie de communication; en construction; abandonnée
	Chemin non carrossable
	Port; pont couvert; pont d'éclatement
	Passerelle; tunnel
	Mur de soutènement; écran anti-but
	Talus de remblai; talus de déblai
	Voie à écartement métrique; aiguillage
	Piste d'atterrissage; pavée; non pavée
	Ligne de transport; pylône; poteau de distribution d'électricité
	Pipeline; tour; tour de télécommunication

Bâtiments et aires désignées	Frontières
	Frontière internationale
	Frontière interprovinciale ou interterritoriale
	Frontière Québec - Terre-Neuve-et-Labrador (cette frontière n'est pas définie, sa position est approximative)

Métadonnées
Échelle: 1:20 000
Projection: UTM
Coordonnées géographiques: 48°28'15" nord et 68°22'30" ouest
Altitude: 100 mètres
Coordonnées géographiques: 48°28'15" nord et 68°22'30" ouest
Altitude: 100 mètres

Sources	Organisme	Année
Hydro Québec	Hydro Québec	1990
Commission géologique du Canada	Commission géologique du Canada	2005
Ministère des Ressources naturelles et de la Faune	Ministère des Ressources naturelles et de la Faune	2001