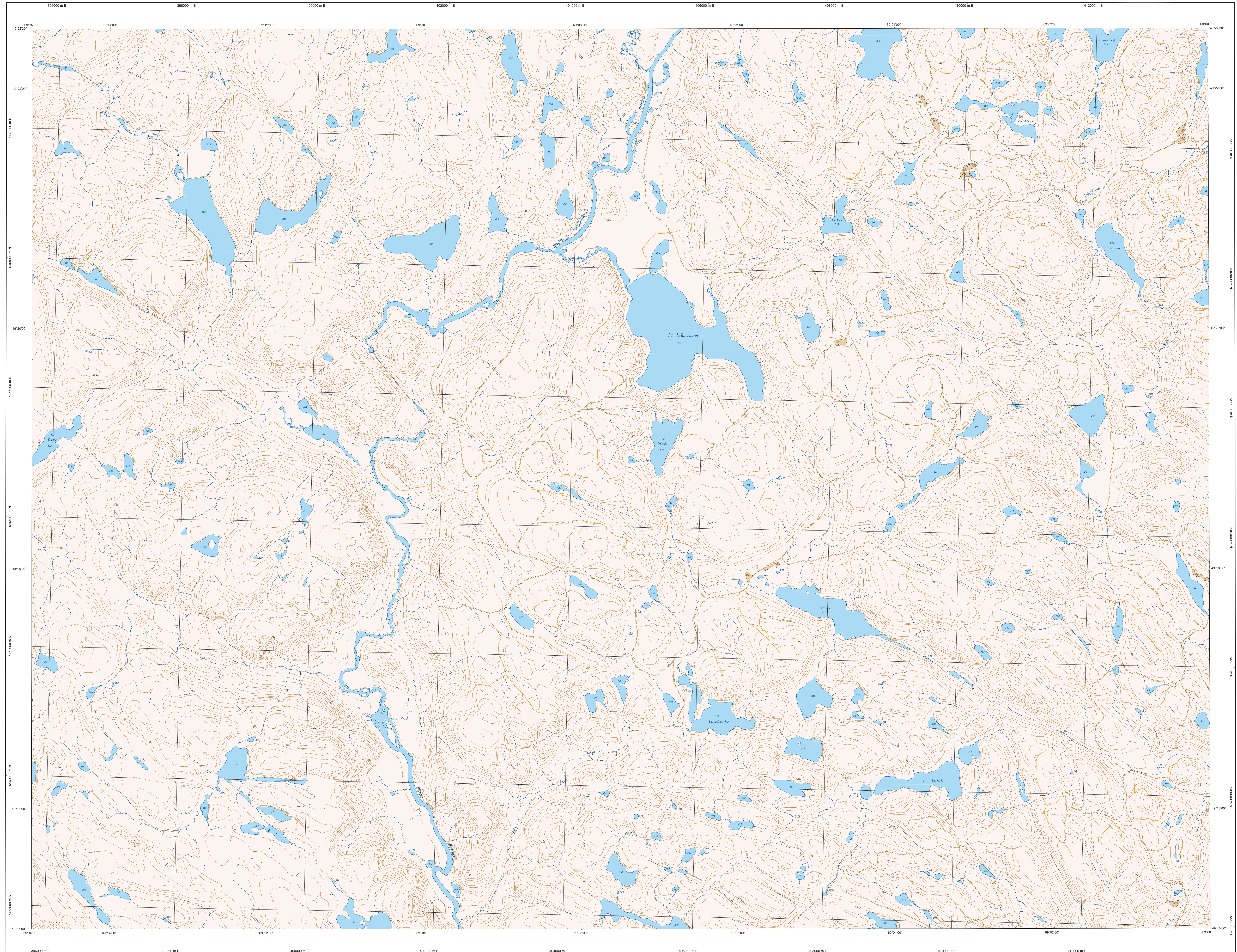
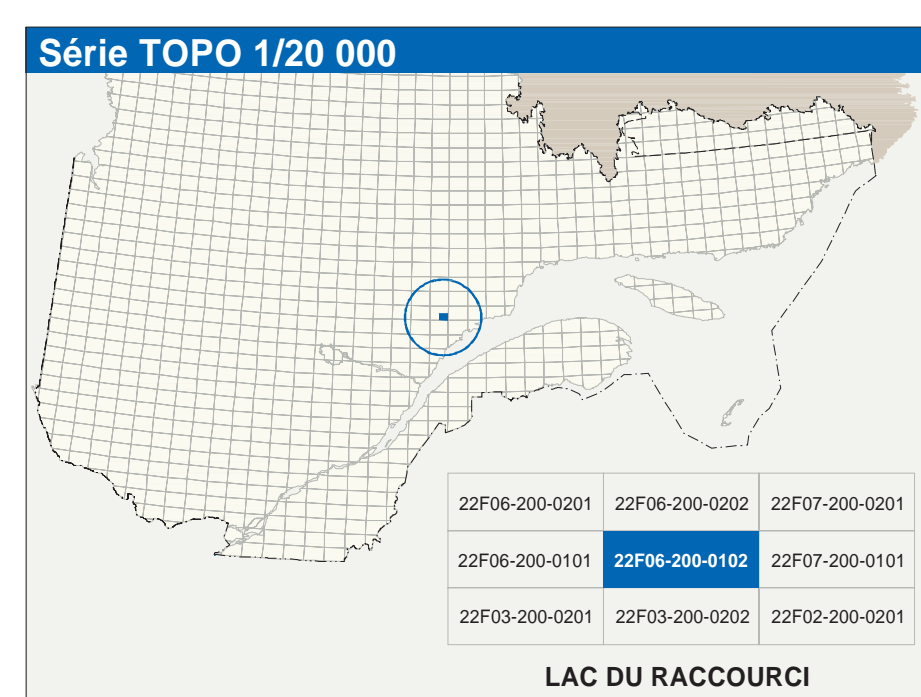


LAC DU RACCOURCI

22F06-200-0102



22F06-200-0102



Hydrographie	
	Cours d'eau, cours d'eau intermittent
	Lac, mare, réservoir hydroélectrique
	Plaine inondée, milieu humide
	Chute, rapide, écouil
	Quai, pont de plaisance, traversée, phare
	Barge, barrage hydroélectrique, barrage de castor
	Canal, écluse
	Barrière, barrage hydroélectrique, barrage de castor
	Conduite forcée, glissoirs, buse
	Courbe de niveau maladroite, intermédiaire, point coté
	Esquisse, abaissement, dépôt fluviatile
Modèles	
	Mécanisme, barrage
	Paroi, barrage
Végétation	
	Mécanisme, barrage
	Paroi, barrage

Infrastructure de transport	
	Réseau routier (classification MTQ)
	Réseau routier (classification MRN)
	Autres
	Pont, pont couvert, pont d'éclatement
	Passerelle, tunnel
	Mur de soutènement, écran anti-bruit
	Talus de remblai, talus de déblai
	Vieilles fermes, hydrobase, aéroport
	Plats d'atterrissage - pavés, non pavés
	Ligne de transport, pylône, poteau de distribution d'électricité
	Pipelines, tuyau, tour de télécommunication

Habitation, équipement, exploitation	
	Bâtiment, en construction, en ruines, maison mobile, niche
	Barre, silo
	Parc de stationnement, cimetière
	Terrain de jeu, piscine publique
	Cour de jeu, aire de jeux, remise, récréation
	Piste, terrain de golf, jardin zoologique
	Terrain de camping, aire-parc, base militaire
	Cour de véhicules hors d'usage, cour d'entreposage de matériaux
	Concrètement, bâtiment à bois, réservoir de surface
	Etang d'épuration, lieu d'emboulement sanitaire
	Banc d'empilage, centrale
	Mine à ciel ouvert, amas, halde
	Zone non cartographiée
Frontières	
	Frontière internationale
	Frontière municipale ou territoriale
	Frontière Québec - Terre Neuve-et-Labrador (cette frontière n'est pas définie)

Métadonnées	
Surface de référence géodésique :	Ellipsoïde GR83
Système de référence géodésique :	NAD83, compatible avec le système mondial WGS84
Projection cartographique :	Mercator transverse modifiée (MTM), zone de 7° système de coordonnées planes du Québec (SCQP), fuseau 7
Origine des altitudes :	CGVD98 (Niveau moyen des mers)
Équidistance des courbes de niveau :	15 mètres
Déclinaison magnétique au centre de la feuille en 2003 :	19°45' ouest
Version annuelle :	7,0° vers l'est
Coordonnées géographiques au centre de la feuille :	69°14'47" nord 69°07'30" ouest
Longitude d'origine (méridien central) :	69°07'30" ouest
Latitude d'origine (équateur) :	0,0°
Coordonnées X, Y (origine) :	304 300, 0 mètres
Facteur d'échelle :	0,9999

Sources		Organisme		Date	
Classification du réseau routier supérieur :	Hydro-Québec	Ministère des transports	rd		
Cote d'assèchement des réservoirs hydroélectriques :	Commission géologique du Canada	Ministère des Ressources naturelles	1990		
Courbes de niveau :	Commission de toponymie du Québec	Ministère des Ressources naturelles et de la Faune	1977		
Nomenclature géographique :	Ministère des Ressources naturelles et de la Faune		1996		
Photographies aériennes à l'échelle de 1:40 000 :					
Crédits					
Réalisation : Direction générale de l'information géographique					
© Gouvernement du Québec 3 ^e trimestre 2003					
Dessin figuré : Bibliothèque nationale du Québec					