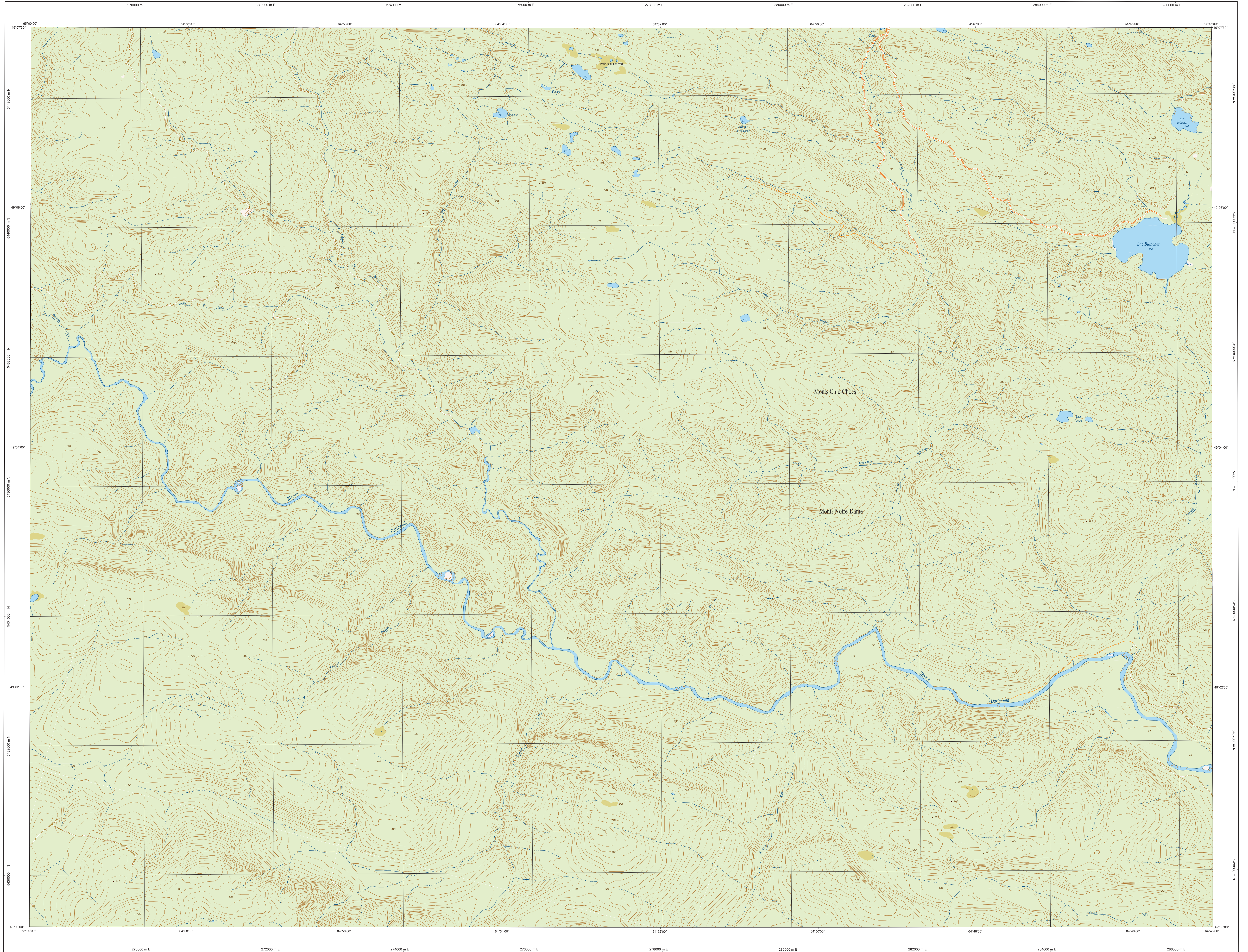


# MONTS CHIC-CHOCS

22H02-200-0101



22H02-200-0101

**Série TOPO 1/20 000**

22H03-200-0202 22H02-200-0201 22H02-200-0202  
 22H03-200-0202 22H02-200-0201 22H02-200-0102  
 22H02-200-0101 22H02-200-0101 22H02-200-0102  
 22H14-200-0202 22H15-200-0201 22H15-200-0202

**MONTS CHIC-CHOCS**

**Hydrographie**

- Cours d'eau: cours d'eau intermittent
- Lac, mare: réservoir hydroélectrique
- Planer inondé: milieu humide
- Chute, rapide: écoule
- Quai, casé: écoule
- Quai, pont de péage, traverse, phare
- Bris-lames: estacade
- Canal, écluse
- Barrage, barrage hydroélectrique, barrage de castor
- Conduite forcée, glazière: buse

**Modèles**

- Courbe de niveau: mâtresse; intermédiaire; point coté
- Eskar, décrochement, dépôt fluvial

**Végétation**

- Milieu ouvert, vergé
- Parcels, bois

**Infrastructure de transport**

**Réseau routier (classification MTD)**

- Roadway nationale, route régionale, route collective
- route locale, route d'accès aux ressources: zone; non pavée

**Réseau routier (classification MRN)**

- Rue, chemin carrossable: pavé; non pavé
- Voie de communication: en construction; abandonnée
- Chemin non carrossable

**Autres**

- Port, pont couvert, pont d'éclatement
- Passerelle, tunnel
- Mur de soutènement: écran antiroulis
- Talus de remblai; talus de déblai
- Voie ferrée; hydrobus, aéroport
- Piste d'atterrissage: pavée; non pavée
- Ligne de transport, pylône, poste de distribution d'électricité
- Pylône, tour, tour de télécommunication

**Habitation, équipement, exploitation**

- Bâtiment, en construction, en ruines; maison mobile, fiche
- Site: site
- Parc de stationnement; cimetière
- Terrain de jeu: piscine publique
- Centre de ski alpin: remontée mécanique
- Épave, terrain de golf, jardin botanique
- Terrain de camping; camp; base militaire
- Cour de véhicules hors d'usage; cour d'entreposage de matériaux
- Convoyeur, brûleur à bois; réservoir de surface
- Étang d'épuration; seuil d'emboisement sanitaire
- Banc d'épuration; curieux
- Mine à ciel ouvert; ariane, fosse
- Zone non cartographiée

**Frontières**

- Frontière internationale
- Frontière interprovinciale ou interjuridictionnelle
- Frontière Québec - Territoire du Labrador (cette frontière n'est pas définie)

**Métadonnées**

Surface de référence géodésique: Ellipsoïde GRS80  
 Système de référence géodésique: NAD83, compatible avec le système mondial WGS84  
 Métrique horizontale: mètres (MTM), zone de 3° système de coordonnées planes du Québec (SCQ/PC), niveau 5  
 CSQ/028 (Niveau moyen des mers)  
 Origine des altitudes: 10 mètres  
 Équivalence des courbes de niveau: 21°3' ouest  
 Déclinaison magnétique au centre de la feuille en 2005: 8,5° vers l'est  
 Variation annuelle: 49°03'45" nord 64°52'30" ouest  
 Coordonnées géographiques au centre de la feuille: 49°03'45" nord 64°52'30" ouest  
 Longitude d'origine (méridien central): 0,0°  
 Latitude d'origine (parallèle): 394 800, 0 mètres  
 Coordonnée X, Y d'origine: 0,9999  
 Facteur d'échelle: 0,9999

(1 cm sur la carte équivaut à 20 000 cm sur le terrain, soit 200 mètres)

0 1,0 1,5 2,0 km

1/20 000

**Sources**

**Données**

- Classification du réseau routier supérieur: Ministère des transports
- Cote d'implantation des réservoirs hydroélectriques: Hydro-Québec
- Déclinaison magnétique: Commission géologique du Canada
- Courbes de niveau: Photographies aériennes à l'échelle de 1:50 000
- Nomenclature géographique: Commission de toponymie du Québec
- Photographies aériennes à l'échelle de 1:40 000: Ministère des Ressources naturelles et de la Faune

**Crédits**

Réalisation: Direction générale de l'information géographique  
 © Gouvernement du Québec, 7<sup>e</sup> trimestre 2003  
 Dépôt légal - Bibliothèque nationale du Québec