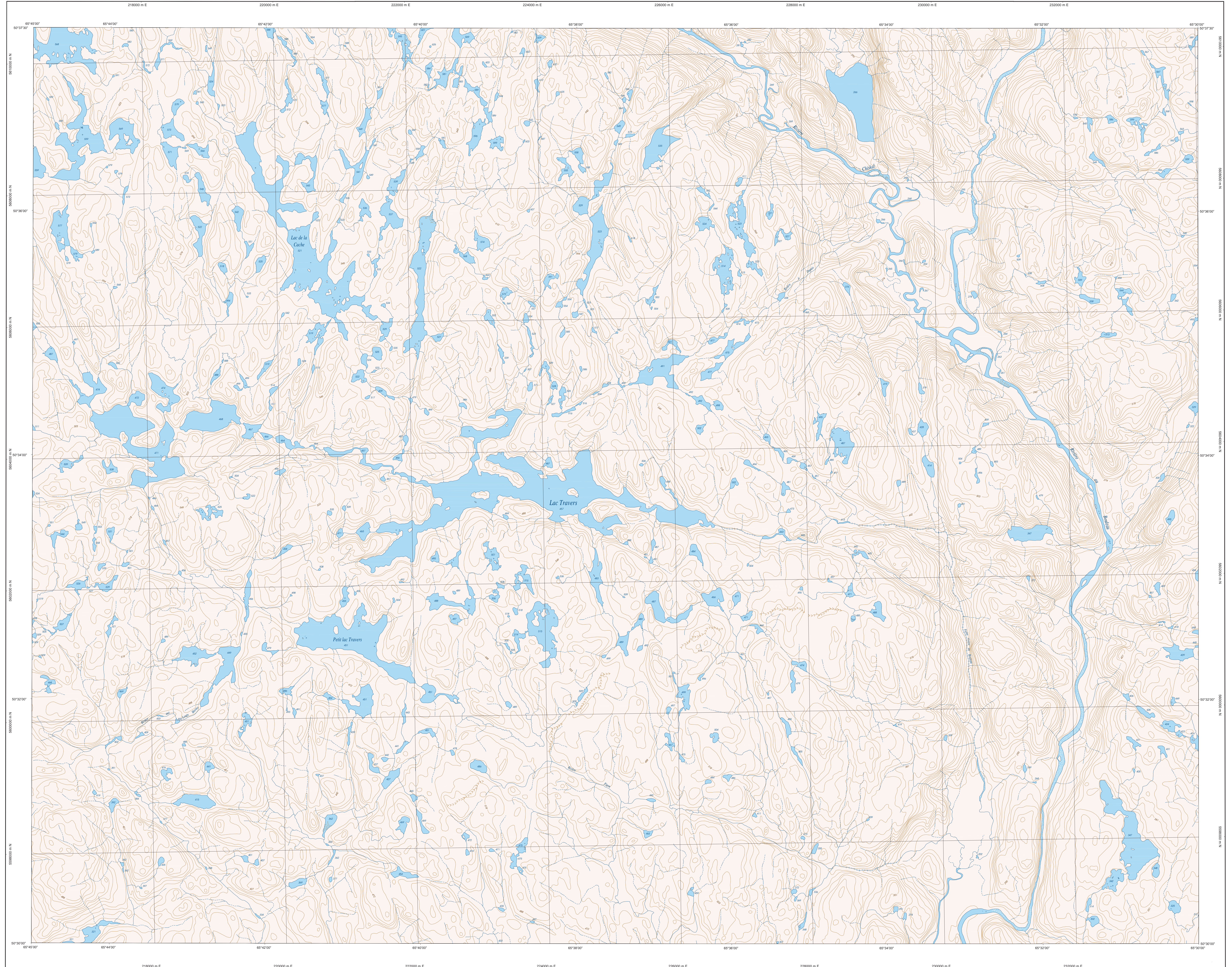
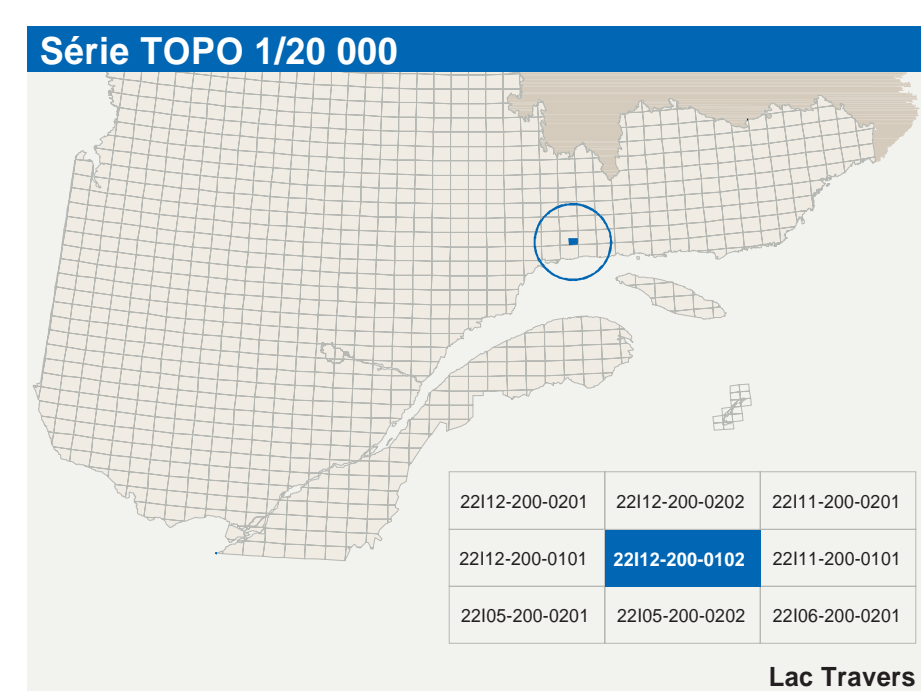


Lac Travers

2212-200-0102



2212-200-0102



Hydrographie	
	Cours d'eau, cours d'eau intermittent
	Lac, étang, réservoir, hydroélectrique
	Chêne, rapide, écoule
	Quai, cale sèche
	Quai, port de plaisance, travers, phare
	Écluse, barrage, barrage hydroélectrique, barrage de cascade
	Conduite forcée, glissoire, buse
Modèle	
	Courbe de niveau métrique; intermédiaire; point coté
	Eau; décrochement; défilé fluvial
Végétation	
	Milieu boisé, verger
	Pâturée, haie

Voies de communication	
	Autosoute
	Route nationale, route régionale, route collective, route locale, route d'accès aux ressources - pavée, non pavée
Autres classifications	
	Rue, chemin carrossable - pavé, non pavé
	Voie de communication - en construction, abandonnée
	Chemin non carrossable
Infrastructures de transport	
	Port, pont couvert, pont d'éclatement
	Passerelle, tunnel
	Mur de soutènement, écran anti-bruit
	Talus de remblai, talus de déblai
	Voie ferrée, hydrobase, aéroport
	Plaque d'atterrissage - pavée, non pavée
	Ligne de transport, pylône, poste de distribution d'électricité
	Pipéline, tour, tour de télécommunication

Bâtiments et aires désignées	
	Bâtiment, en construction, en ruines; maison mobile, ruche
	Siège, villa
	Plan de zonement, cimetières
	Centre de jeu, piscine publique
	Centre de ski alpin, remorque mécanique
	Plate, terrain de golf, jardin zoologique
	Terrain de camping, site-parc, base militaire
	Cour de véhicules hors d'usage, cour d'embarquement de matériaux
	Concevoir, bûcher à bois, réservoir de surface
	Étang d'épuration, lieu d'enfouissement sanitaire
	Banc d'emprunt, carrière
	Mina à ciel ouvert, amas, halde
	Zone non cartographiée
Frontières	
	Frontière internationale
	Frontière interprovinciale ou interétatique
	Frontière Québec - Terre-Neuve-et-Labrador (cette frontière n'est pas définie, sa position est approximative)

Métadonnées	
Surface de référence géodésique	Élipsoïde GRS 80
Système de référence géodésique	NAD 83 (conforme) avec le système mondial WGS 84
Projection cartographique	Mercator transverse modifiée (MTM), zone de 0°, Système de coordonnées étirées du Québec (SQCEQ), version 6
Origine des altitudes	Équation des altitudes
Équations des courbes de niveau	Déclinaison magnétique au centre de la feuille de 2008
Déclinaison magnétique au centre de la feuille	30°45' ouest
Variation annuelle	11,0" ouest
Coordonnées géographiques au centre de la feuille	50°32'45" nord et 65°37'30" ouest
Coordonnées géographiques au centre de la feuille	64°50' ouest
Latitude d'origine (équateur)	0°
Longitude d'origine (méridien central)	0°
Coordonnées d'origine	X : 304 800; Y : 0 mètres
Facteur d'échelle	0,8888

Sources	
Données	Classification du réseau routier supérieur
Données	Hydro-Québec
Données	Commission géologique du Canada
Données	Commission de toponymie du Québec
Données	Ministère des Ressources naturelles du Canada
Données	Ministère des Ressources naturelles et de la Faune
Crédits	
Élaboration	Direction générale de l'information géographique
Élaboration	Ministère des Ressources naturelles et de la Faune
Élaboration	Notes: Le présent document n'a aucune portée légale.
Élaboration	© Gouvernement du Québec
Élaboration	Dépôt légal - Bibliothèque nationale du Québec, 1 ^{er} trimestre 2008