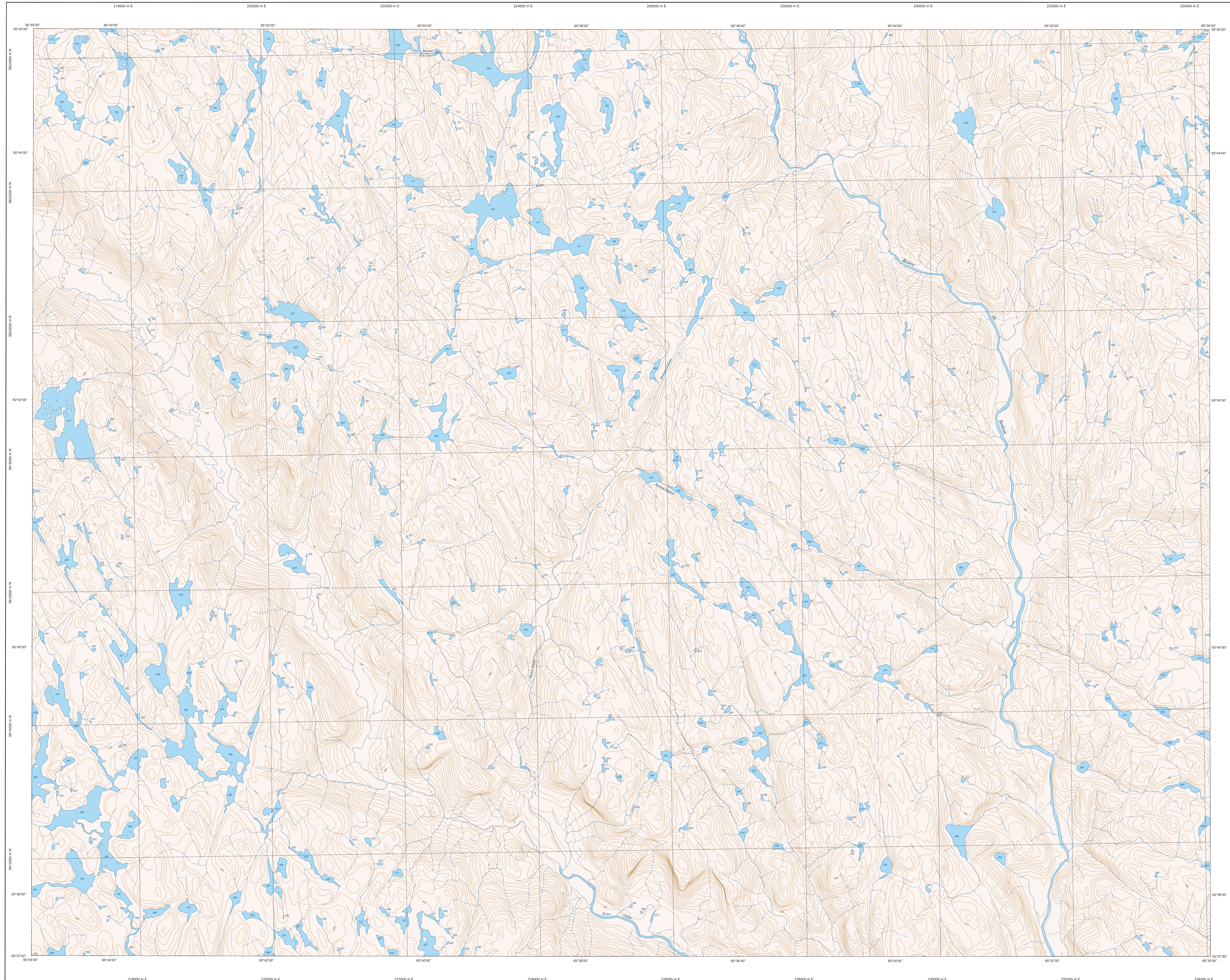
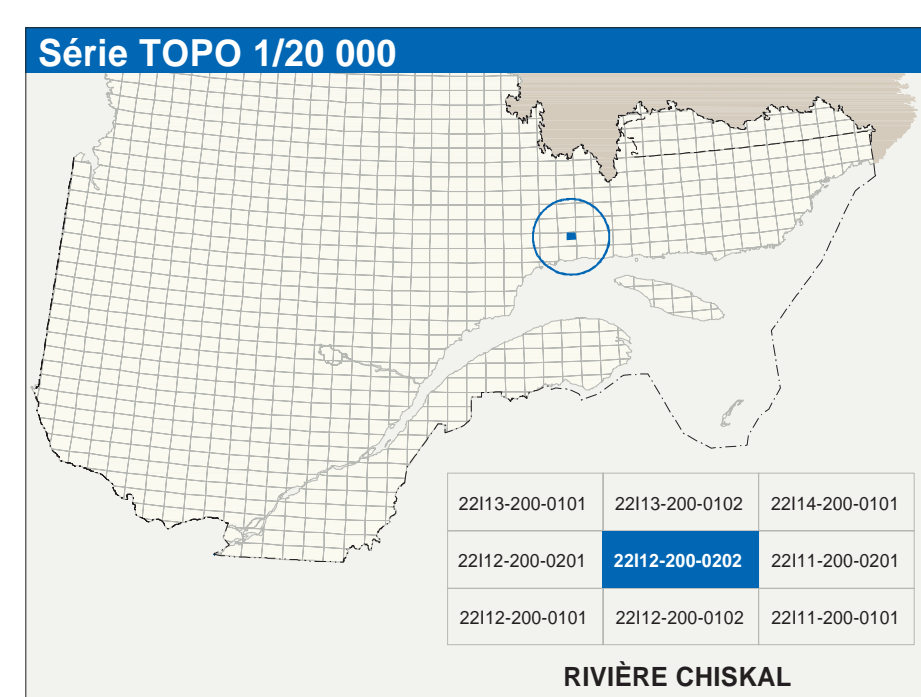


RIVIÈRE CHISKAL

2212-200-0202



2212-200-0202



Hydrographie	
	Cours d'eau; cours d'eau intermittent
	Lac; mare; réservoir hydroélectrique
	Plaines inondées; niveau humide
	Chute rapide; écoule
	Quai; casé; dalle
	Quai; pont de plaisance; traversé; phase
	Bécasse; échasse
	Canal; écluse
	Barrage; barrage hydroélectrique; barrage de castor
	Conduite forcée; glissement; buse
Modèle	
	Courbe de niveau; médiane; intermédiaire; pont coté
	Esker; décrochement; dépôt fluvial
Végétation	
	Milieu boisé; vergé
	Prairie; haie

Infrastructure de transport	
	Réseau routier (classification MTG)
	Autoroute
	Route nationale; route régionale; route collective
	route locale; route d'accès aux ressources; pavée; non pavée
Réseau routier (classification MRN)	
	Rue; chemin carrossable; pavé; non pavé
	Voie de communication; en construction; abandonnée
	Chemin non carrossable
Autres	
	Pont; pont couvert; pont d'alignement
	Passerelle; tunnel
	Mur de soutènement; écran anti-ruis
	Talus de remblai; talus de déblai
	Voie ferrée; hydrobase; aéroport
	Piste d'atterrissage; pavée; non pavée
	Ligne de transport; pylône; poste de distribution d'électricité
	Piquet; sur; tour de télécommunication

Habitat, équipement, exploitation	
	Bâtiment; en construction; en ruine; maison mobile; bache
	Saine; silo
	Parc de stationnement; camion
	Terrain de jeu; piscine publique
	Centre de ski alpin; remontée mécanique
	Parc; terrain de golf; jardin zoologique
	Terrain de camping; club-club; base militaire
	Cour de véhicules hors-d'usage; cour d'entreposage de matériaux
	Camionneur; brûleur à bois; réservoir de surface
	Éling; d'épave; feu d'entraînement sanitaire
	Base d'atterrissage; centrale
	Mine à ciel ouvert; amas; halle
	Zone non cartographiée
Frontières	
	Frontière internationale
	Frontière interprovinciale ou territoriale
	Frontière Québec - Terre Neuve-et-Labrador (cette frontière n'est pas définie)

Métadonnées	
Surface de référence géodésique :	Ellipsoïde GRS80
Système de référence géodésique :	NAD83; compatible avec le système mondial WGS84
Projection cartographique :	Mercator; transformé modifié (MTM); zone de 3 système de coordonnées planes du Québec (SQC/PQ); format SCS1000 (Niveau moyen des mers)
Drapeau des attributs :	15 mètres
Équidistance des courbes de niveau :	21'47" ouest
Déclinaison magnétique au centre de la feuille en 2003 :	9'3" vers l'est
Variation annuelle :	0,07"
Coordonnées géographiques au centre de la feuille :	69°41'10" Nord 66°37'30" Ouest
Longitude d'origine (méridien central) :	66°30' Ouest
Latitude d'origine (parallèle central) :	66°30' Nord
Coordonnées UTM d'origine :	20 830, 0 mètres
Facteur d'échelle :	0,9999

Sources		Organisme		Date	
Classification du réseau routier québécois :	Ministère des transports			nd	
Catégorie des réservoirs hydroélectriques :	Hydro-Québec			1990	
Déclinaison magnétique :	Commission géologique du Canada			2003	
Courbes de niveau :	Ministère des Ressources naturelles du Canada			1991	
Nomenclature géographique :	Commission de toponymie du Québec			nd	
Photographies aériennes :	Ministère des Ressources naturelles et de la Faune			1997	

Crédits
 Réalisation : Direction générale de l'information géographique
 © Gouvernement du Québec, 7 novembre 2003
 Dépot légal - Bibliothèque nationale du Québec

