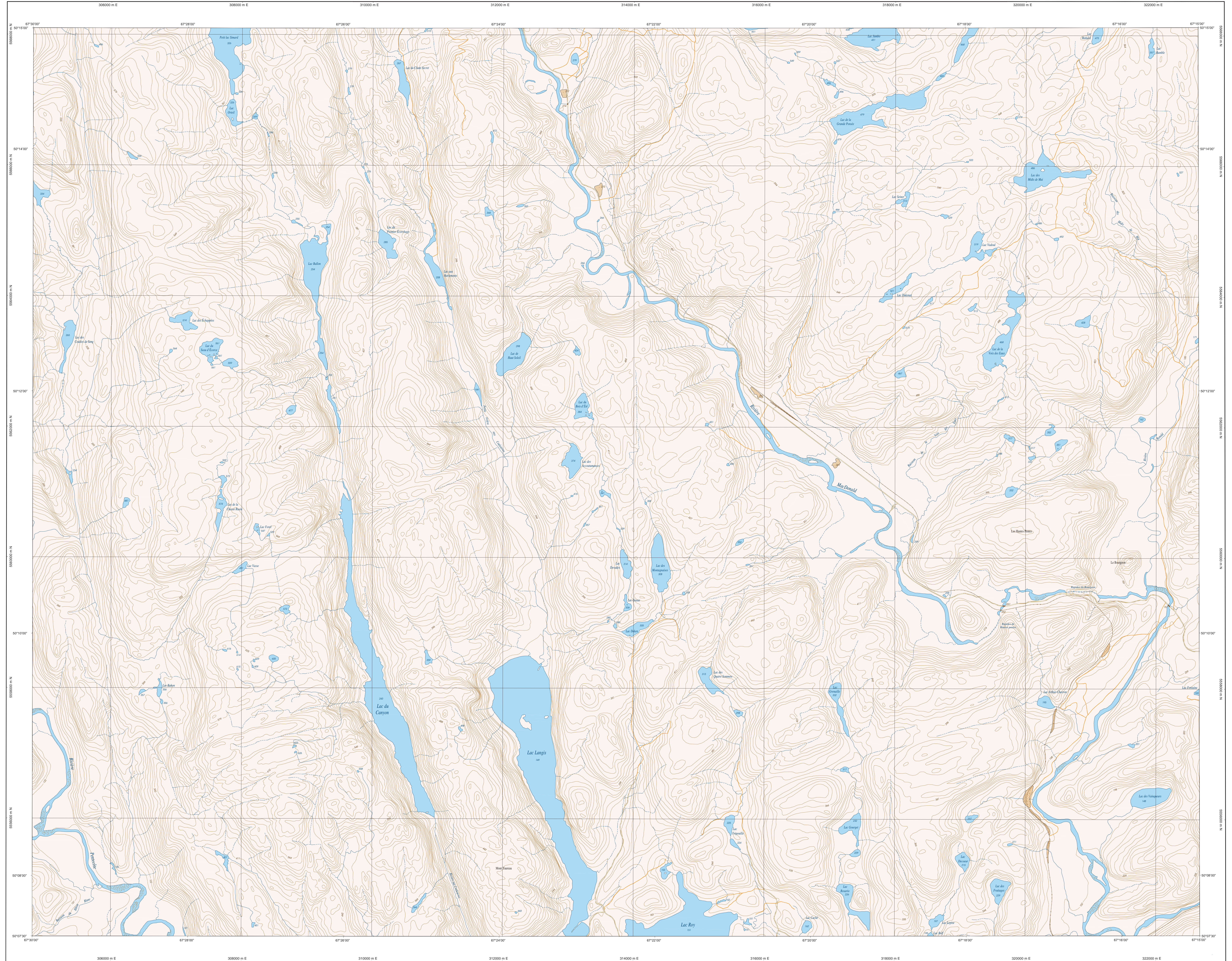
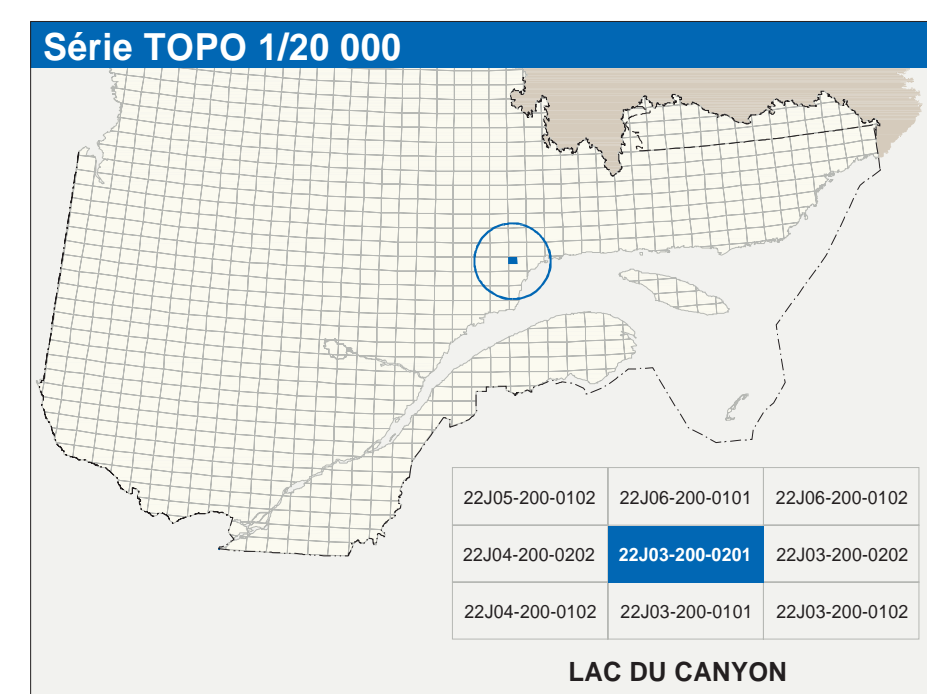


# LAC DU CANYON

22J03-200-0201



22J03-200-0201



Hydrographie	
	Chert d'eau: cours d'eau intermittent
	Lac, mare, réservoir hydroélectrique
	Plaine inondée, milieu humide
	Chert, rapide, écoule
	Grotte, grotte sèche
	Quai, pont de passerelle, traverse, planer
	Basse-mare, étendue
	Canal, écluse
	Barrage, barrage hydroélectrique; barrage de captir
	Conduite forée, glosse, tuse
Modèle	
	Courbe de niveau: mâtresse, intermédiaire, point coté
	Esquisse, découpage, déplié, buse
Végétation	
	Milieu boisé, vergé
	Forêt, haie

Infrastructure de transport	
	Réseau routier (classification MTQ)
	Autoroute
	Route nationale, route régionale, route collective, route locale, route d'accès aux ressources: pavée; non pavée
	Réseau routier (classification MRN)
	Autres
	Pont, pont couvert, pont d'éclatement
	Passerelle, tunnel
	Mur de soutènement: écran ancré, talus de remblai: talus de déblai
	Voie ferrée: hydrobase, aéroport
	Piste d'atterrissage: pavée; non pavée
	Ligne de transport: pylône, poste de distribution d'électricité
	Pégone: tour, tour de télécommunication

Habitation, équipement, exploitation	
	Bâtiment, en construction, en ruines, maison mobile, fiche
	Sentier, site
	Parc de stationnement: omniplace
	Terrain de jeu: piscine publique
	Centre de ski alpin; remorque mécanique
	Plage, terrain de golf, stade, zoologique
	Terrain de camping, site-parc: base militaire
	Cour de véhicules hors d'usage; cour d'épaveage de matériaux
	Convoi, brûleur à bois; réservoir de surface
	Base d'entretien: centrale
	Mine à ciel ouvert; amas, haie
	Zone non cartographiée
Frontières	
	Frontière internationale
	Frontière interprovinciale ou interterritoriale
	Frontière Québec - Territoire non administré (cette frontière n'est pas définitive)

Métadonnées	
Surface de référence géodésique:	Ellipsoïde GRS80
Système de référence géodésique:	NAD83, compatible avec le système mondial WGS84
Projection cartographique:	Mercator transverse modifiée (MTM), zone de 3° système de coordonnées planes du Québec (SCAPQ), fuseau 6
Origine des altitudes:	CGD2025 (Niveau moyen des mers)
Équivalence des routes de niveau:	15 mètres
Déclinaison magnétique au centre de la feuille au 2023:	20°57' ouest
Variation annuelle:	8,4 vers l'est
Coordonnées géographiques au centre de la feuille:	50°11'15" nord 67°22'30" ouest
Longitude d'origine (méridien central):	67°20' ouest
Latitude d'origine (équateur):	0,0°
Coordonnées X, Y d'origine:	204 000, 0 mètres
Facteur d'échelle:	0,9999

Sources	
Données	Classification du réseau routier supérieur: Ministère des transports, n.d.
	Cote d'évaluation des ressources hydroélectriques: Hydro-Québec, 1990
	Déclinaison magnétique: Commission géologique du Canada, 2003
	Cartes de niveau: Ministère des Ressources naturelles du Canada, 1977
	Nomenclature géographique: Commission de toponymie du Québec, n.d.
	Photographies aériennes à l'échelle de 1:40 000: Ministère des Ressources naturelles et de la Faune, 1996
Crédits	
Réalisation:	Direction générale de l'information géographique
	© Gouvernement du Québec, 3 <sup>e</sup> trimestre 2023
	Dépot légal: Bibliothèque nationale du Québec