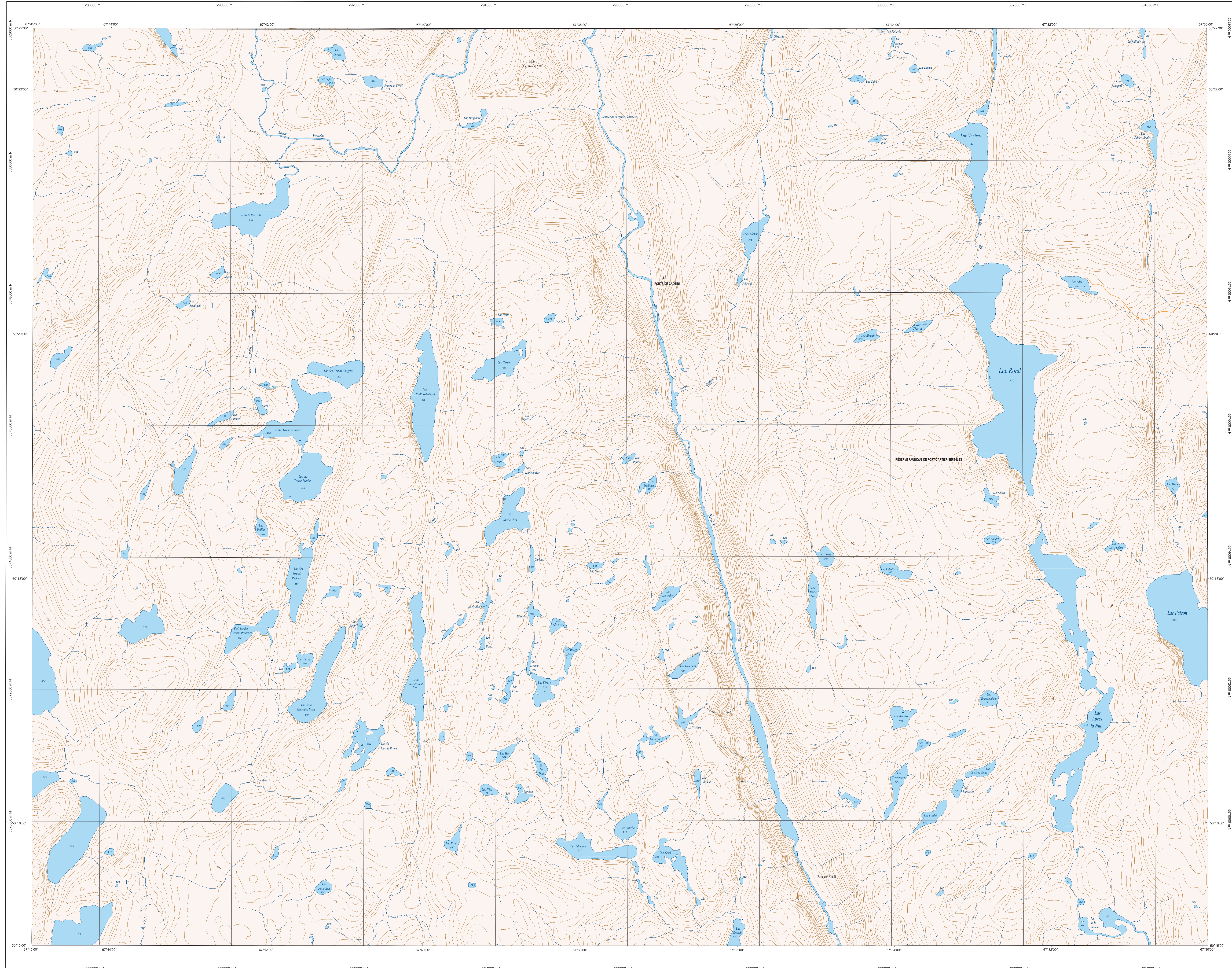
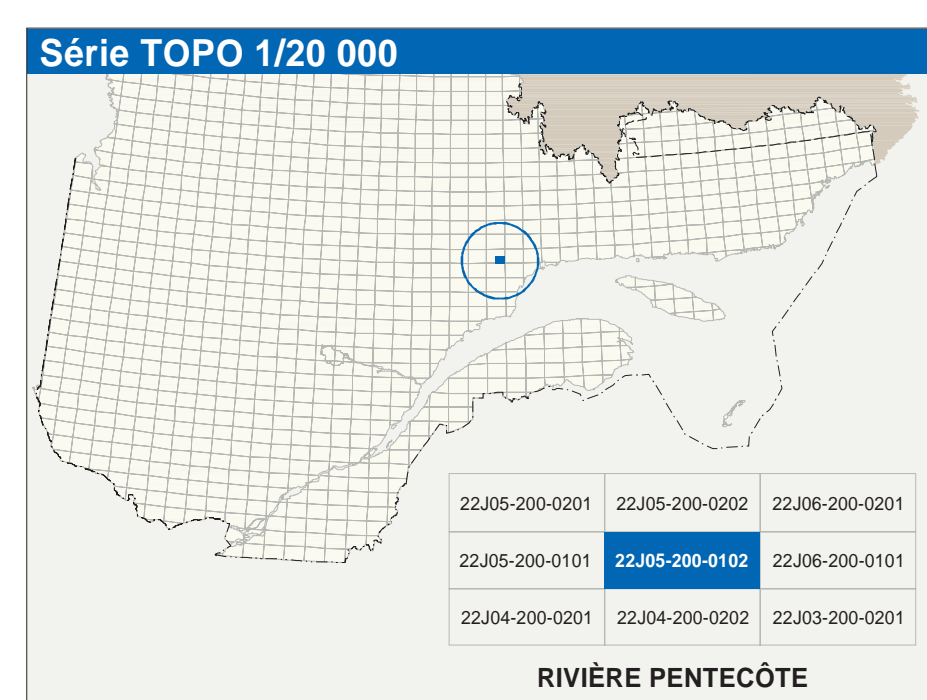


RIVIÈRE PENTECÔTE

22J05-200-0102



22J05-200-0102



Hydrographie	
	Cours d'eau: cours d'eau normalement
	Lac, mare: réservoir hydroélectrique
	Plaine inondée: milieu humide
	Chute, rapide, écueil
	Quai: cône sèche
	Quai: pont de pédoncule, traverse, phare
	Bris-lames, estacade
	Canal: écluse
	Barrière, barrage hydroélectrique: barrage de cascade
	Conduite forcée, glissoire, buse
Modèles	
	Courbe de niveau: maillage; intermédiaire; point coté
	Escale: décrochement; défilé fluvial
Végétation	
	Milieu forestier: vergé
	Pensée: bois

Infrastructure de transport	
	Réseau routier (classification MQ)
	Réseau routier (classification MRN)
	Autres
	Pont, pont couvert; pont d'éclatement
	Passerelle: pontil
	Mur de soutènement; écran anti-but
	Talus de remblai; talus de déblai
	Voie ferrée: hydrobase, aéroport
	Plate d'atterrissage: piste; non piste
	Ligne de transport, système, poste de distribution d'électricité
	Pipeline; tuyau; tuyau de télécommunication

Habitation, équipement, exploitation	
	Bâtiment, en construction, en ruines; maison mobile, ferme
	Servir: site
	Parc de stationnement; cinématique
	Terrain de jeu; piscine publique
	Centre de ski alpin; remontée mécanique
	Parc, terrain de golf; jardin zoologique
	Terrain de camping; site-parc; base militaire
	Cour de véhicules hors d'usage; cour d'entreposage de matériaux
	Convoyeur; brûleur à bois; réservoir de surface
	Étang d'épuration; feu d'entraînement sanitaire
	Banc d'épuration; centrale
	Mine à ciel ouvert; amas, tasde
	Zone non cartographiée
Frontières	
	Frontière internationale
	Frontière interprovinciale ou interjuridictionnelle
	Frontière Québec - Terre-Neuve-et-Labrador (cette frontière n'est pas définitive)

Métadonnées	
Surface de référence géodésique :	Élipsoïde GR80
Système de référence géodésique :	NAD83, compatible avec le système mondial WGS84
Projection cartographique :	Minuteur transverse modifiée (MTM), zone de 3° système de coordonnées planes du Québec (SCSPQ), fuseau 6
Origine des altitudes :	CGD2008 (Niveau moyen des mers)
Équidistance des courbes de niveau :	15 mètres
Déclinaison magnétique au centre de la feuille en 2003 :	20°56' ouest
Variation annuelle :	8,4 vers l'est
Coordonnées géographiques au centre de la feuille :	50°15'45" nord 67°37'30" ouest
Longueur d'onglet (méridien central) :	67°37' ouest
Latitude d'onglet (équateur) :	0,2°
Coordonnées X, Y d'origine :	284 800, 0 mètres
Facteur d'échelle :	0,9999

Sources		Organisme		Date	
Classification du réseau routier québécois :	Ministère des transports	1990			
Catégorie des réservoirs hydroélectriques :	Hydro-Québec	2003			
Déclinaison magnétique :	Commission géologique du Canada	1993			
Coordonnées géographiques :	Commission de toponymie du Québec	1993			
Nomenclature géologique :	Commission de toponymie du Québec	1993			
Photographies aériennes à l'échelle de 1:40 000 :	Ministère des Ressources naturelles et de la Faune	1996			

Crédits	
Réalisation :	Direction générale de l'information géographique
© Gouvernement du Québec :	3 ^e trimestre 2003
Dépot légal :	Bibliothèque nationale du Québec

