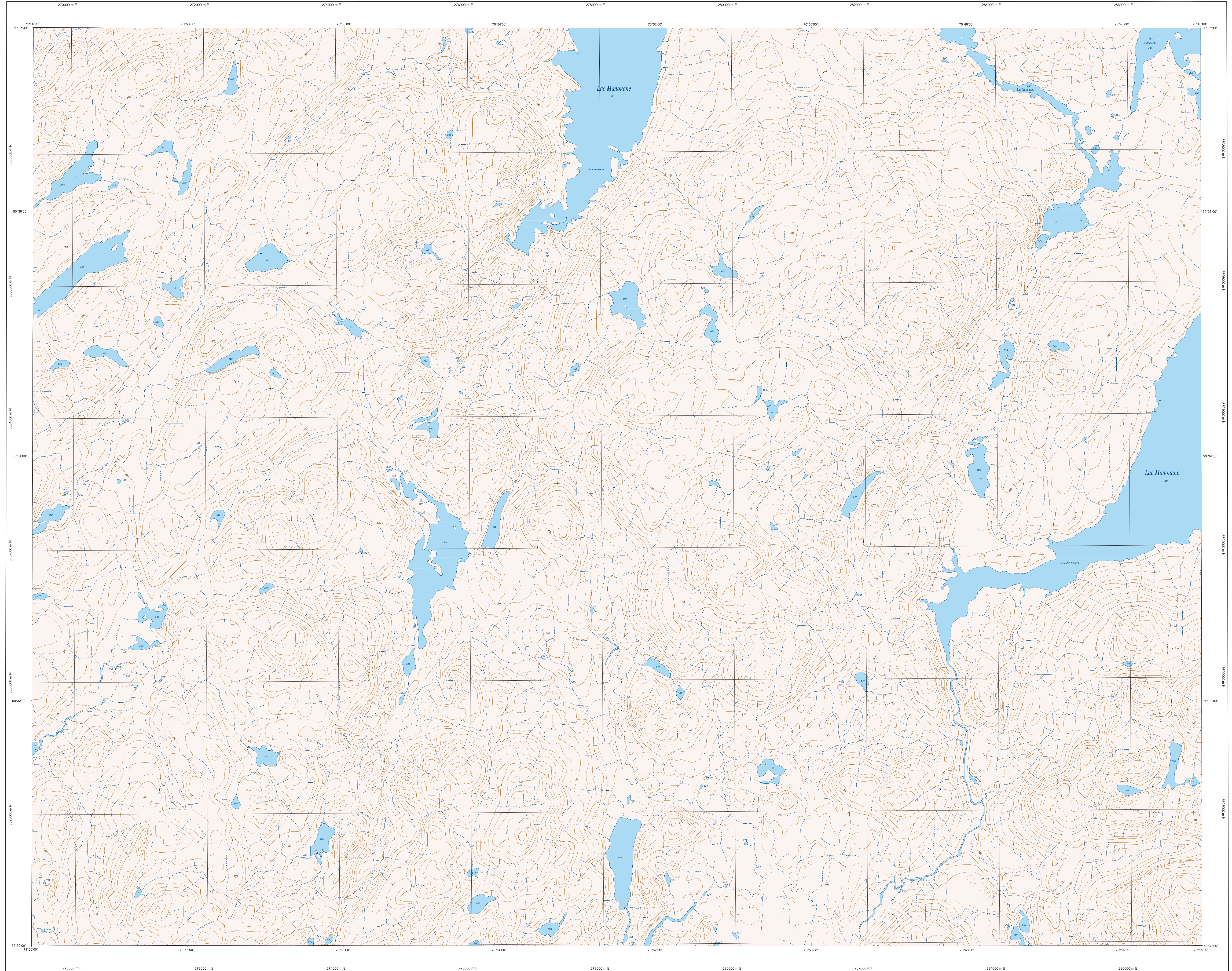
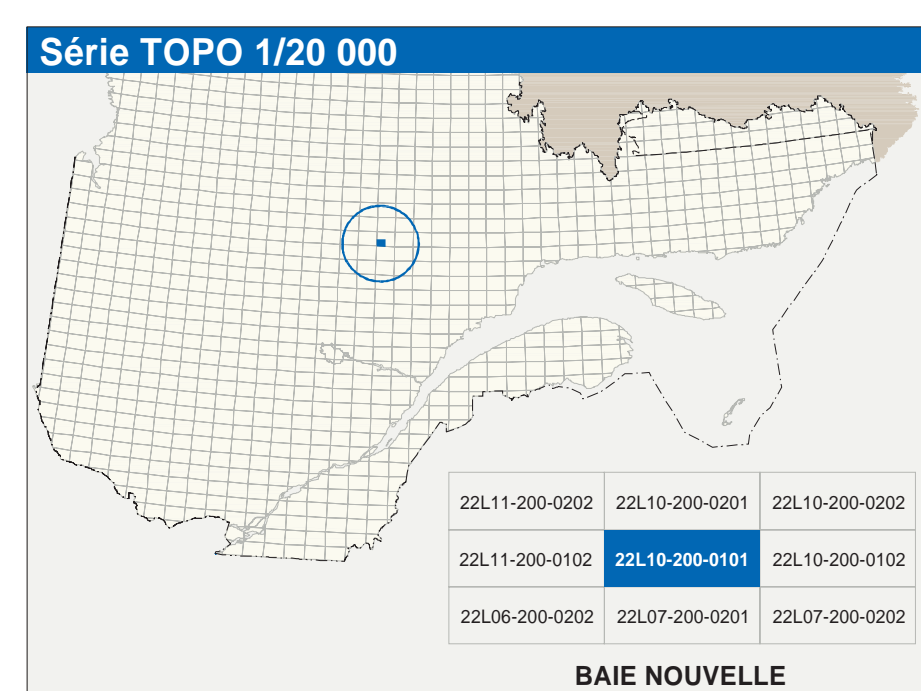


BAIE NOUVELLE

22L10-200-0101



22L10-200-0101



Hydrographie	
Cours d'eau: cours d'eau intermittent	
Lac, mare: réservoir hydroélectrique	
Plaine inondée: milieu humide	
Chute, rapide, écoule	
Quai, cale sèche	
Quai, port de plaisance, traversé, phase	
Bateaux, embarcad.	
Canal, écluse	
Barrage, barrage hydroélectrique; barrage de canal	
Cascade, forçage, glacière, buse	
Modèles	
Courbe de niveau métrique: intermédiaire; point coté	
Esquisse, décrochement; défilé fluvial	
Végétation	
Milieu boisé, vergé	
Prairie; tala	

Infrastructure de transport	
Réseau routier (classification MTC)	
Autopiste	
Route nationale, route régionale, route collective, route locale, route d'accès aux ressources: pavée; non pavée	
Réseau routier (classification MRN)	
Rue, chemin, carrossable: pavé; non pavé	
Voie de communication: en construction; abandonnée	
Chemin non carrossable	
Autres	
Port, pont couvert; pont d'épave	
Fermeture, mur	
Mur de soutènement; écran anti-bruit	
Talus de remblai; talus de déblai	
Voie ferrée; hydrobase, aéroport	
Plateau d'atterrissage: pavée; non pavée	
Frontière internationale	
Frontière provinciale ou territoriale	
Frontière Québec - Terre-Neuve-et-Labrador (cote horizontale n'est pas définitive)	
Pipeline; tour de télécommunication	

Habitation, équipement, exploitation	
Bâtiment, en construction, en ruine; maison modèle, ferme	
Serre; silo	
Parc de stationnement; onétario	
Terrain de jeu; piscine publique	
Centre de ski alpin; remontée mécanique	
Piste, terrain de golf; piste cyclable	
Terrain de camping; site-spac; base militaire	
Cour de véhicules hors d'usage; cour d'entreposage de matériaux	
Convoyeur, brûleur à bois; réservoir de surface	
Étang d'épuration; lieu d'entassement sanitaire	
Banc d'embarquement	
Mur à ciel ouvert; amas, talus	
Zone non cartographiée	
Frontières	
Frontière internationale	
Frontière provinciale ou territoriale	
Frontière Québec - Terre-Neuve-et-Labrador (cote horizontale n'est pas définitive)	

Métadonnées	
Surface de référence géodésique: Système de référence géodésique: Projection: cartographique	Ellipsoïde: GRS80 NADES compatible avec le système mondial WGS84 Métrique: transversale métrique (MTM); zone de 7° système de coordonnées planes du Québec (SQCPQ), fuseau 7 CGVD2011 (Niveau moyen des mers)
Origine des altitudes: Équidistance des courbes de niveau: Déclinaison magnétique au centre de la feuille en 2003: Variation annuelle: Coordonnées géographiques au centre de la feuille: Longitude d'origine (méridien central): Latitude d'origine (équateur): Contraste à 1:1 d'origine: Facteur d'échelle:	10 mètres 19°42' ouest 7,2 vers l'est 50°33'45" nord 70°52'30" ouest Longitude d'origine (méridien central): 0,0° Latitude d'origine (équateur): 503 800, 0 mètres 0,9999

Sources	Organisme	Date
Classification du réseau routier supérieur	Ministère des Transports	nd
Catégorie des réservoirs hydroélectriques	Hydro-Québec	1990
Déclinaison magnétique	Commission géologique du Canada	2003
Courbes de niveau	Ministère des Ressources naturelles du Canada	1986
Nomenclature géographique	Commission de toponymie du Québec	nd
Photographies aériennes à l'échelle de 1:40 000	Ministère des Ressources naturelles et de la Faune	1996
Credits	Réalisation: Direction générale de l'information géographique © Gouvernement du Québec 7 trimestre 2003 Droits légaux - Bibliothèque nationale du Québec	